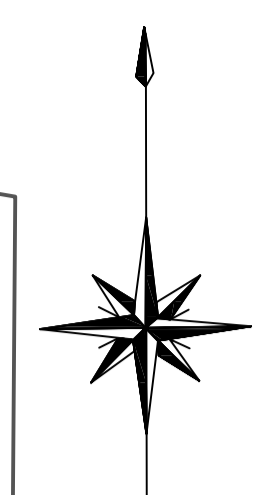
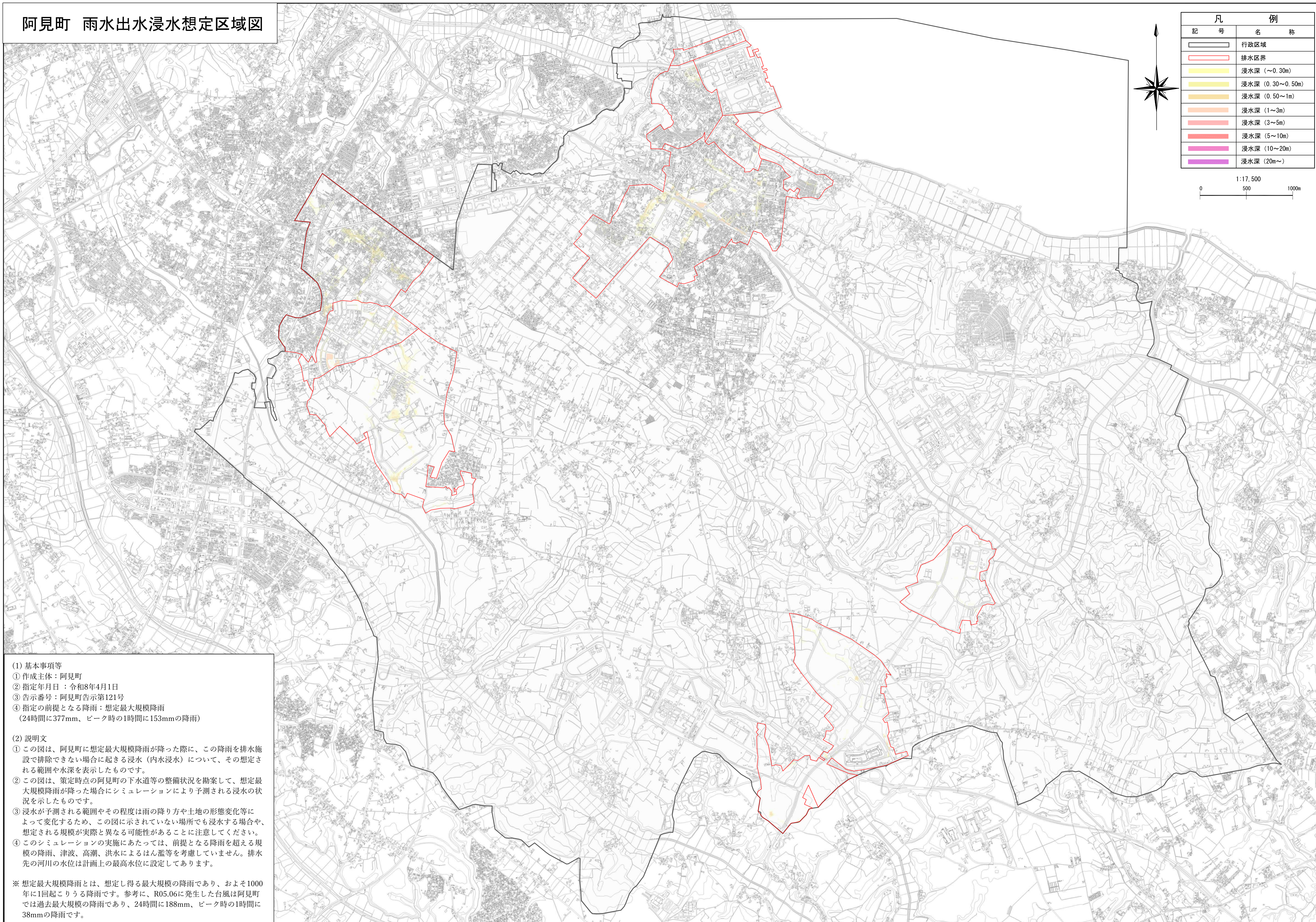


阿見町 雨水出水浸水想定区域図



凡 例	
記 号	名 称
	行政区域
	排水区界
	浸水深 (～0.30m)
	浸水深 (0.30～0.50m)
	浸水深 (0.50～1m)
	浸水深 (1～3m)
	浸水深 (3～5m)
	浸水深 (5～10m)
	浸水深 (10～20m)
	浸水深 (20m～)

1:17,500



- (1) 基本事項等
- ① 作成主体：阿見町
 - ② 指定年月日：令和8年4月1日
 - ③ 告示番号：阿見町告示第121号
 - ④ 指定の前提となる降雨：想定最大規模降雨
(24時間に377mm、ピーク時の1時間に153mmの降雨)

- (2) 説明文
- ① この図は、阿見町に想定最大規模降雨が降った際に、この降雨を排水施設で排除できない場合に起きる浸水(内水浸水)について、その想定される範囲や水深を表示したものです。
 - ② この図は、策定時点の阿見町の下水道等の整備状況を勘案して、想定最大規模降雨が降った場合にシミュレーションにより予測される浸水の状況を示したものです。
 - ③ 浸水が予測される範囲やその程度は雨の降り方や土地の形態変化等によって変化するため、この図に示されていない場所でも浸水する場合や、想定される規模が実際と異なる可能性があることに注意してください。
 - ④ このシミュレーションの実施にあたっては、前提となる降雨を超える規模の降雨、津波、高潮、洪水によるはん濫等を考慮していません。排水先の河川の水位は計画上の最高水位に設定してあります。

※ 想定最大規模降雨とは、想定し得る最大規模の降雨であり、およそ1000年に1回起こりうる降雨です。参考に、R05.06に発生した台風は阿見町では過去最大規模の降雨であり、24時間に188mm、ピーク時の1時間に38mmの降雨です。