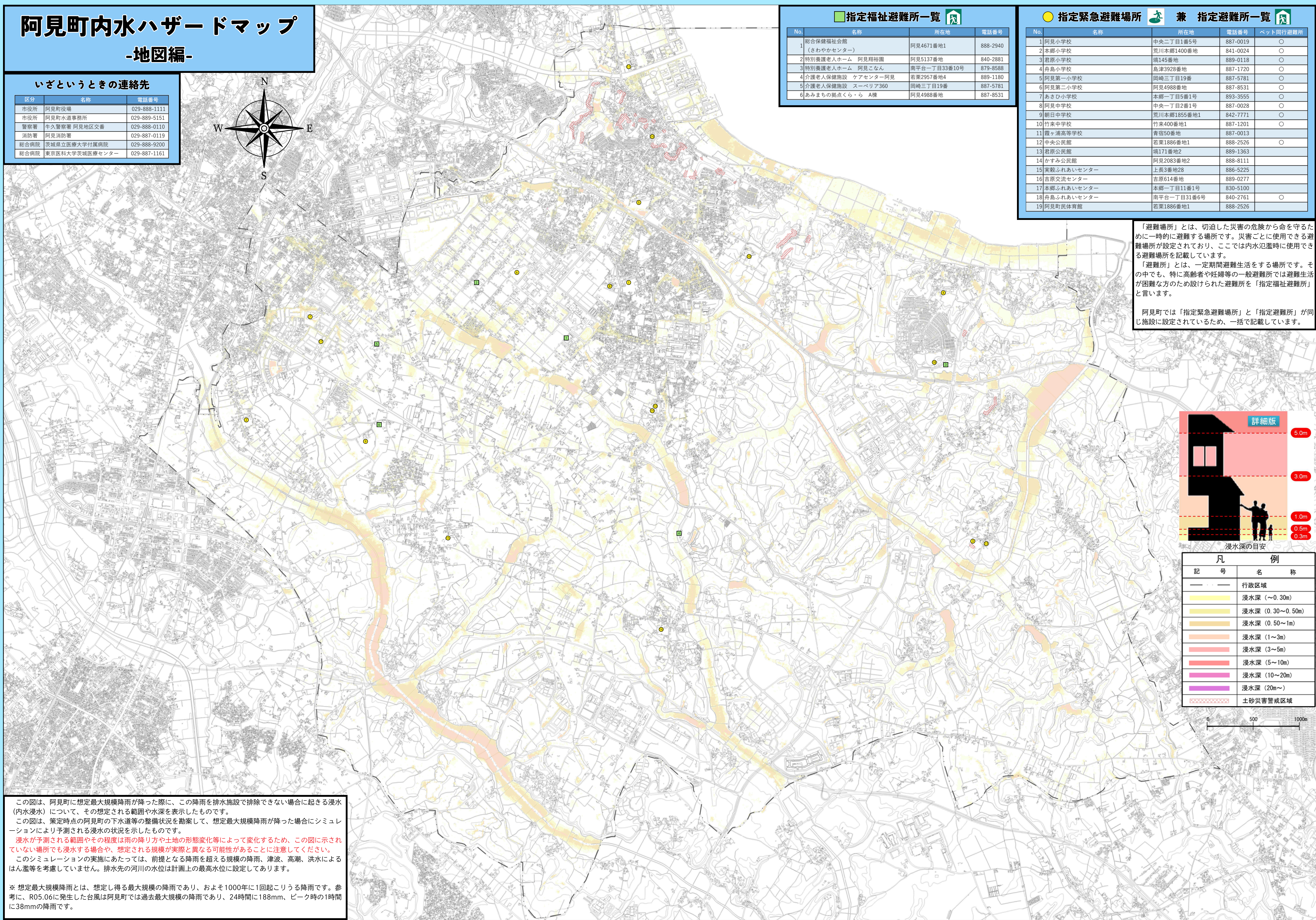
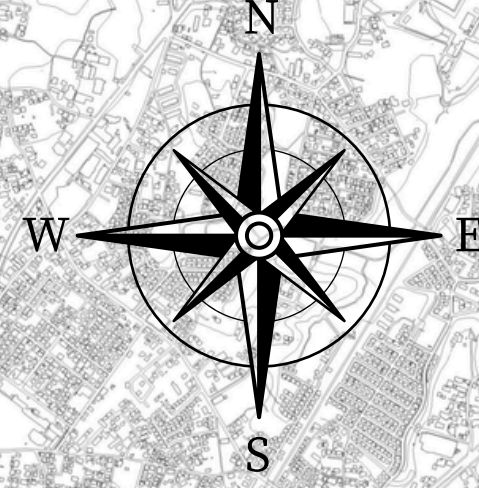


# 阿見町内水ハザードマップ

## -地図編-

### いざというときの連絡先

区分	名称	電話番号
市役所	阿見町役場	029-888-1111
市役所	阿見町水道事務所	029-889-5151
警察署	牛久警察署 阿見地区交番	029-889-0110
消防署	阿見消防署	029-887-0119
総合病院	茨城東立医療大学付属病院	029-888-9200
総合病院	東京医科大学茨城医療センター	029-887-1161



### 指定福祉避難所一覧

No.	名称	所在地	電話番号
1	総合保健福祉会館 (さわかセンター)	阿見4671番地1	888-2940
2	特別養護老人ホーム 阿見翔裕園	阿見5137番地	840-2881
3	特別養護老人ホーム 阿見こなん	南平台一丁目33番10号	879-8588
4	介護老人保健施設 ケアセンター阿見	若栗2957番地4	889-1180
5	介護老人保健施設 スーベリア360	阿見三丁目19番	887-5781
6	あみまちの拠点くら・ら A棟	阿見4988番地	887-8531

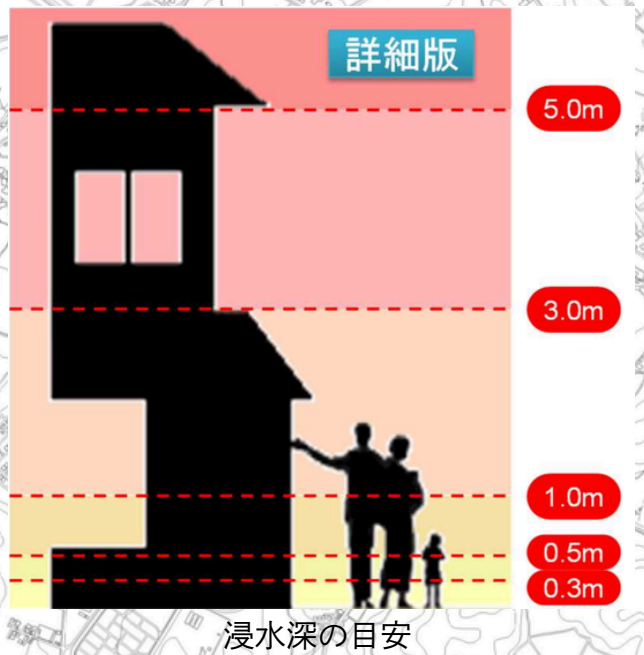
### 指定緊急避難場所 兼 指定避難所一覧

No.	名称	所在地	電話番号	ペット同行避難所
1	阿見小学校	中央二丁目1番5号	887-0019	○
2	本郷小学校	荒川本郷1400番地	841-0024	○
3	君原小学校	堀145番地	889-0118	○
4	舟島小学校	島津3928番地	887-1720	○
5	阿見第一小学校	阿見三丁目19番	887-5781	○
6	阿見第二小学校	阿見4988番地	887-8531	○
7	あさひ小学校	本郷一丁目5番1号	893-3555	○
8	阿見中学校	中央一丁目2番1号	887-0028	○
9	朝日中学校	荒川本郷1855番地1	842-7771	○
10	竹来中学校	竹来400番地1	887-1201	○
11	霞ヶ浦高等学校	青宿50番地	887-0013	○
12	中央公民館	若栗1886番地1	888-2526	○
13	君原公民館	堀171番地2	889-1363	○
14	かすみ公民館	阿見2083番地2	888-8111	○
15	実業ふれあいセンター	上長3番地28	886-5225	○
16	吉原交流センター	吉原614番地	889-0277	○
17	本郷ふれあいセンター	本郷一丁目11番1号	830-5100	○
18	舟島ふれあいセンター	南平台一丁目31番6号	840-2761	○
19	阿見町民体育館	若栗1886番地1	888-2526	○

「避難場所」とは、切迫した災害の危険から命を守るために一時的に避難する場所です。災害ごとに使用できる避難場所が設定されており、ここでは内水氾濫時に使用できる避難場所を記載しています。

「避難所」とは、一定期間避難生活をする場所です。その中でも、特に高齢者や妊婦等の一般避難所では避難生活が困難な方のため設けられた避難所を「指定福祉避難所」と言います。

阿見町では「指定緊急避難場所」と「指定避難所」が同じ施設に設定されているため、一括で記載しています。



記号	名称
— — —	行政区域
Yellow swatch	浸水深 (～0.30m)
Orange swatch	浸水深 (0.30～0.50m)
Light orange swatch	浸水深 (0.50～1m)
Orange swatch	浸水深 (1～3m)
Red-orange swatch	浸水深 (3～5m)
Red swatch	浸水深 (5～10m)
Pink swatch	浸水深 (10～20m)
Purple swatch	浸水深 (20m～)
Red dashed swatch	土砂災害警戒区域

この図は、阿見町に想定最大規模降雨が降った際に、この降雨を排水施設で排除できない場合に起きる浸水(内水浸水)について、その想定される範囲や水深を表示したものです。

この図は、策定時点の阿見町の下水道等の整備状況を勘案して、想定最大規模降雨が降った場合にシミュレーションにより予測される浸水の状況を示したものです。

浸水が予測される範囲やその程度は雨の降り方や土地の形態変化等によって変化するため、この図に示されていない場所でも浸水する場合や、想定される規模が実際と異なる可能性があることに注意してください。

このシミュレーションの実施にあたっては、前提となる降雨を超える規模の降雨、津波、高潮、洪水によるはん濫等を考慮していません。排水先の河川の水位は計画上の最高水位に設定してあります。

※ 想定最大規模降雨とは、想定し得る最大規模の降雨であり、およそ1000年に1回起こりうる降雨です。参考に、R05.06に発生した台風は阿見町では過去最大規模の降雨であり、24時間に188mm、ピーク時の1時間に38mmの降雨です。

