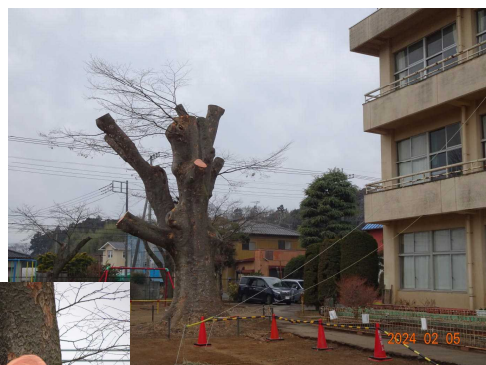




## ケヤキの木が…

週が明けて登校してきた子供たちがびっくり！  
本郷小学校のシンボルツリーのケヤキの木がすっきりとしました。樹形が大きくなり、中心部は空洞で既にモルタルが注入されているということで、このままでは、大きく張り出した枝がバナナの皮をむくように剥がれて倒れてしまう危険性がありました。

今は、ちょっとさびしい気がします、すぐに葉を広げて、また、本郷小の子供たちを見守ってくれるはず。 枝の切り跡がハートに見えるとか…



## 情報機器の使い方

冬休みに入る際に、子供たちが自分たちで考えた情報機器の使い方に関して、保護者の皆さんにも一言お願いしました。ご協力いただき、本当にありがとうございました。

本校では昨年度から、子供たちが主体的に話し合い、自分たちで考える機会としています。親や先生から指導されるより、自分たちで考えたことには責任が伴うからです。実は、今回の話し合いでは、使用時間がそれぞれあと30分ほど長い案を子供たちは考えました。先生たちからは、「これでは長いのではないか？」という意見が出て、改めて子供たちに考え直してもらったのです。本当は、1時間短くしてもらいたかったのですが、そうしてしまうと、「結局、話合っても最後は先生たちに決められてしまう。」となってしまう、子供たちの主体性ややる気をそぐことになってしまいます。子供たちと先生たちが折り合いを付けて30分短くして、今回の『子供たちが作った約束』になったわけです。

全員分に目を通しました。それぞれのご家庭で話合っていたことに感謝します。それぞれのご家庭で考え方がさまざまであり、一概に同様に子供たちに指導することは難しいことを改めて感じました。

今回は、SNSだけでなく、インターネット全般について、ゲームやユーチューブ視聴などについても広く話題にして、改めてその使い方について家庭で考えていただく機会としていただきました。

低中高の学年ブロックごとに、使用時間、お子さんへの一言、ご家庭での考え方など主なものを紹介します。

### < 1・2年生 >

- ◆使用時間：(平日) 0、15分、30分、1～3時間 (休日) 0～5時間
  - 子供が使っているときは目を離さず何をしているのか確認します。
  - お友達に連絡する必要あったらパパやママが代わりに連絡します。
  - 他の友達よりは使う時間は短いはず、だらだら使いません。
  - まだ、使うことはないけれど、使う前にしっかり使い方や悪いところ、怖いところも知ってから使おうね。
  - タブレット以外の機器も合わせると長い時間使う日もあって心配していました。
  - 現学年でSNS利用は適切ではないというのが当方の考えです。SNSは有効に利用すれば利便性が非常に高いですが、悪用に転じれば児童に与える影響は既に周知の通りです。保護者とすればこの学年に対して見出しの課題が出されること事態、違和感を覚えますが、早期から適切な利用方法を教えることは重要だと考えますので、家族内で成長速度に応じた指導を行いたいと思います。
  - 始めるときは、きちんと時間を確認することと始めることを大人に報告することを忘れずに目標を守って使って欲しい。
  - 約束の時間を守ろう。明るい場所で昼間に使う。勉強以外には使わない。
- ～次回は、3・4年生を紹介します。

