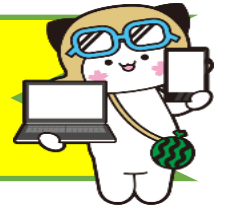




移動学習のご案内



1 期 日 **令和7年11月22日(土)**
さわやかセンター(阿見町総合保健福祉会館)
8:20 集合、8:30 出発

2 行き先 **なめがたファーマーズヴィレッジ**
焼き芋ミュージアム見学と
ポテトアップルパイ作り



3 行 程
8:30 さわやかセンター出発
10:00 なめがたファーマーズヴィレッジ到着

10:00～焼き芋ミュージアム見学(案内付き)
11:00～12:30 本格ポテトアップルパイ作り
12:30～自由昼食・自由見学



14:00 なめがたファーマーズヴィレッジ出発
15:30 さわやかセンター到着



4 交通機関 阿見町行政バス(1台)

5 参加費 **大人 2400 円、子供 2200 円**
昼食、買い物代は、個人でお願いします

皆さんのお申し込み
を待っていますネ!

6 募集人数 42人(先着順)

7 申込方法

◇ 中央公民館窓口にお越しいただくか、お電話(888-2526)にて申込下さい
(受付時間 10:00～17:00 ※月曜・祝日休館)

◇ 申し込み: 10月11日(土)～11月7日(金)

◇ 申込時に、参加費を、中央公民館・窓口にお支払い下さい

(電話で申込の場合は、11月7日までに参加費を、中央公民館内阿見第一ふれあい地区館
窓口へお支払いいただきますよう、お願いいたします。つり銭のないようにご準備ください)

8 その他

◇ ご不明な点などがありましたら、下記までお問い合わせください

☺ 阿見第一ふれあい地区館事務局(中央公民館内)

☎ 888-2526 (担当: 大原)

