

自動販売機設置場所別仕様書（物件番号 21）

1. 設置場所について

所在地	阿見 4671-1					
設置施設名称	総合保健福祉会館					
設置場所	1階自動販売機コーナーNo.2（設置場所位置図及び写真を参照）					
設置場所の寸法	幅	125CM程度	奥行	80CM程度	高さ	185CM程度
設置開始期限	令和4年4月1日までに設置					
特記事項	○災害救助ベンダー対応の機器とすること。 ○既設の自動販売機の切り替えとなるため、設置は施設所管課と協議により定めた日時に行うものとする。 ○既設の電源コンセントがあります。					

2. 自動販売機について

販売品目容器の種類	○缶・ペットボトル
販売品目ボタン数	○36ボタン程度
(参考) 既設自動販売機の状況	○既設の自動販売機の主な販売価格は、缶飲料は120円 ペットボトル飲料は160円です。 ○既設の自動販売機の令和2年度の年間販売金額は約30万円です。

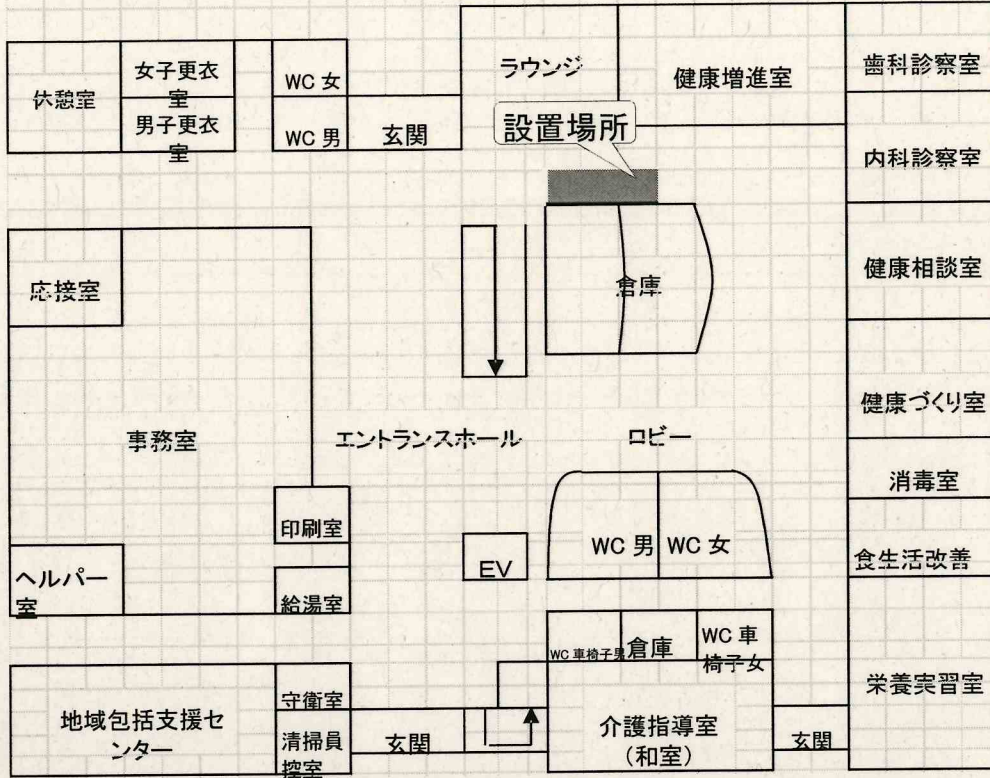
3. 設置に関する問い合わせ先について

施設所管課	保健福祉部 健康づくり課
電話番号	029-888-2940

※施設の設置場所・下見については上記問い合わせまでご連絡ください。

設置場所位置図

阿見町総合保健福祉会館(さわやかセンター) 1階



設置場所写真



自動販売機設置場所別仕様書（物件番号 22）

1. 設置場所について

所在地	若栗 1838-24					
設置施設名称	図書館					
設置場所	入口風防室（設置場所位置図及び写真を参照）					
設置場所の寸法	幅	120CM 程度	奥行	65CM 程度	高さ	190CM 程度
設置開始期限	令和 4 年 4 月 1 日までに設置					
特記事項	<p>○災害救助ベンダー対応の機器とすること。</p> <p>○既設の自動販売機の切り替えとなるため、設置は施設所管課と協議により定めた日時に行うものとする。</p> <p>○既設の電源コンセントがあります。</p>					

2. 自動販売機について

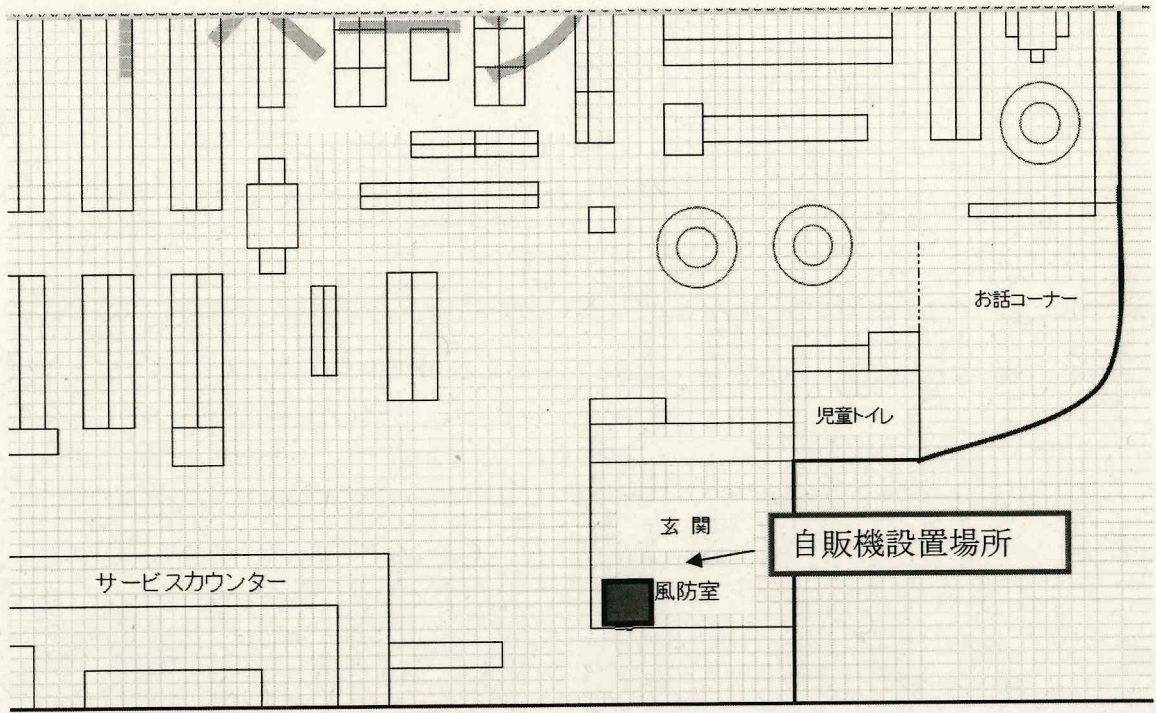
販売品目容器の種類	○缶・ペットボトル（蓋付のもの）
販売品目ボタン数	○36ボタン程度
（参考） 既設自動販売機の状況	<p>○既設の自動販売機の主な販売価格は、缶飲料は 120 円、ペットボトル飲料は 120 円です。</p> <p>○既設の自動販売機の令和 2 年度の年間販売金額は約 15 万円です。</p>

3. 設置に関する問い合わせ先について

施設所管課	教育委員会 図書館
電話番号	029-887-6331

※施設の設置場所・下見については上記問い合わせまでご連絡ください。

設置場所位置図



設置場所写真



自動販売機設置場所別仕様書（物件番号 23 ）

1. 設置場所について

所在地	よしわら2丁目15-4					
設置施設名称	ふれあいの杜公園					
設置場所	トイレ横（設置場所位置図及び写真を参照）					
設置場所の寸法	幅	150CM程度	奥行	70CM程度	高さ	185CM程度
設置開始期限	令和4年4月1日までに設置					
特記事項	○新規の自動販売機の設置となるため、設置は施設所管課と協議により 定めた日時に行うものとする。 ○既設の電源コンセントがあります。					

2. 自動販売機について

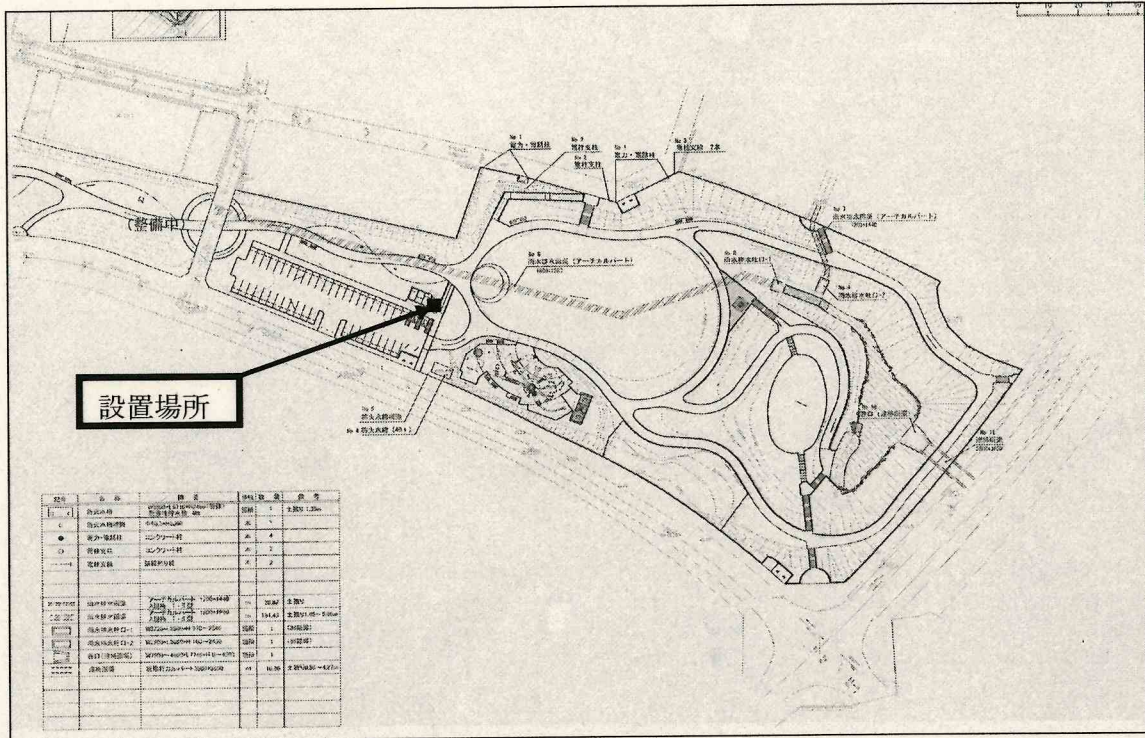
販売品目容器の種類	○缶・ペットボトル
販売品目ボタン数	○36ボタン程度
(参考) 既設自動販売機の状況	○既設の自動販売機の主な販売価格は、缶飲料は120円、 ペットボトル飲料は150円です。 ○既設の自動販売機の令和2年度の年間販売金額は約 140万円です。

3. 設置に関する問い合わせ先について

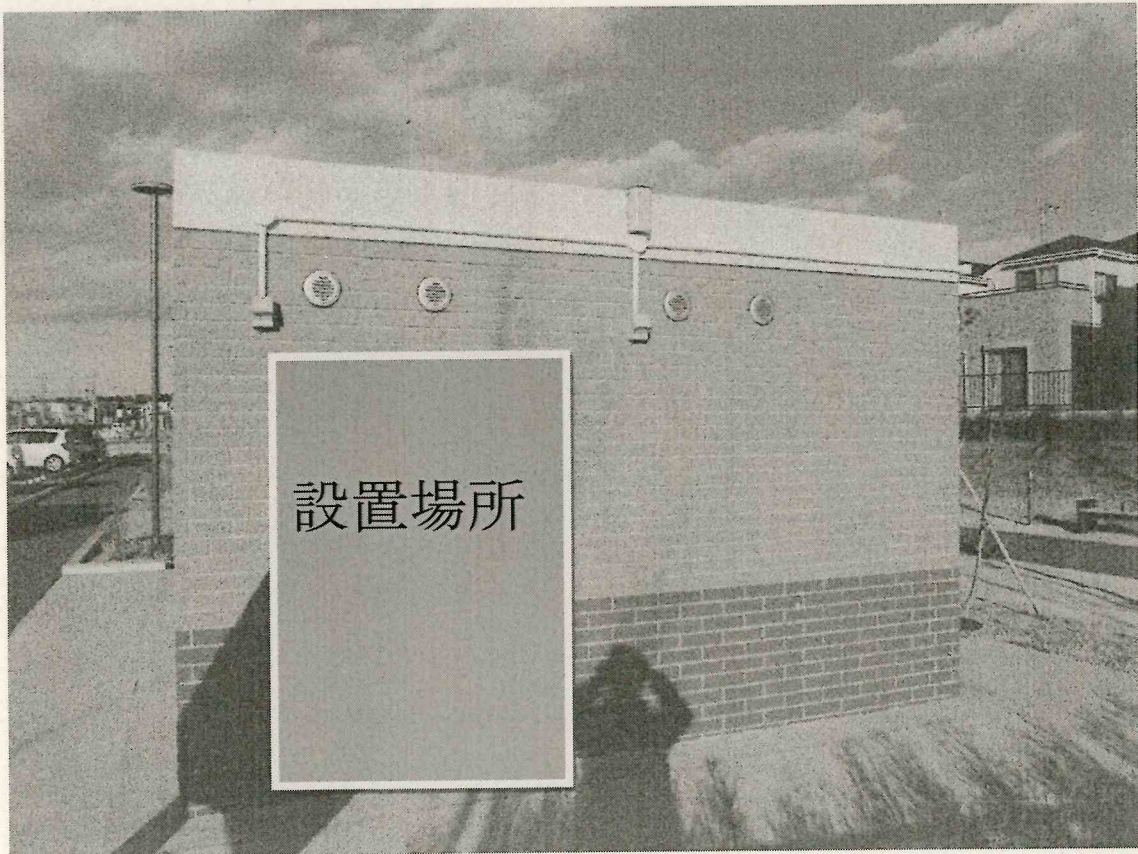
施設所管課	産業建設部 都市整備課
電話番号	029-888-1111 (247・716)

※施設の設置場所・下見については上記問い合わせまでご連絡ください。

設置予定場所



設置予定場所写真



自動販売機設置場所別仕様書（物件番号 25 ）

1. 設置場所について

所在地	阿見町廻戸 5-1					
設置施設名称						
設置場所	予科練平和記念館隣接地（位置図及び設置場所を参照）					
設置場所の寸法	幅	135 CM 程度	奥行	90 CM 程度	高さ	
設置開始期限	令和 4 年 4 月 1 日までに設置					
特記事項	○既設の自動販売機の切り替えとなるため、設置は施設所管課と協議により定めた日時に行うものとする。 ○既設の電源引込電柱があります。					

2. 自動販売機について

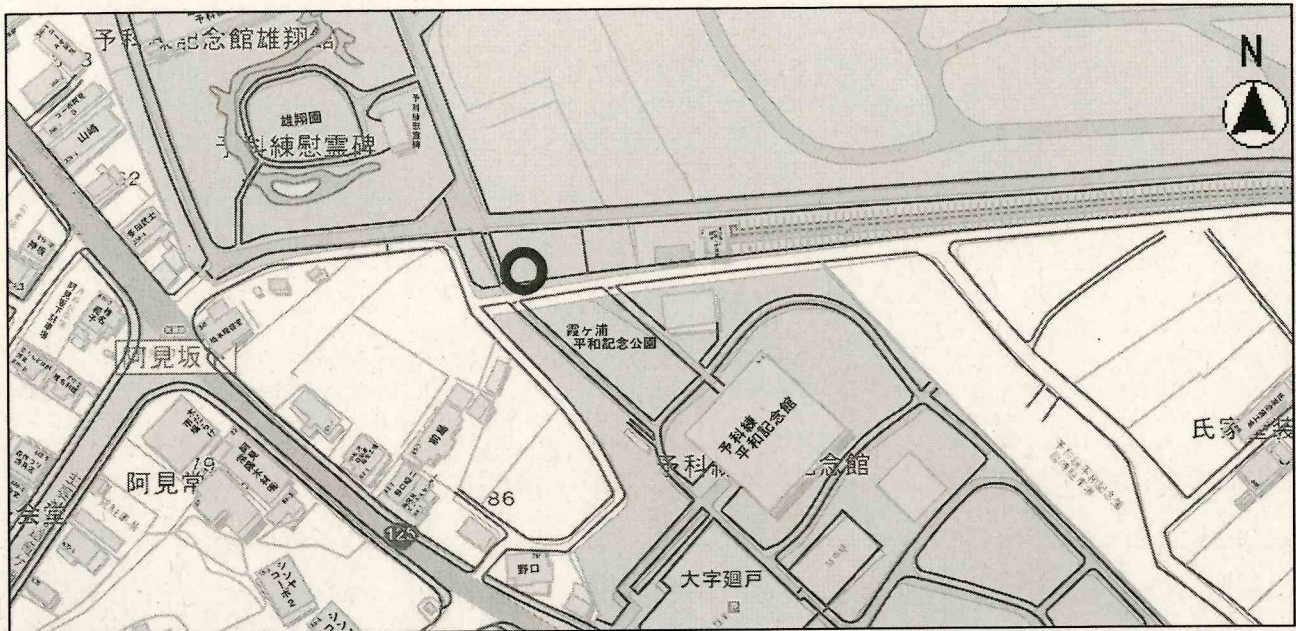
販売品目容器の種類	○缶、ペットボトル
販売品目ボタン数	○30 ボタン程度
(参考) 既設自動販売機の状況	○既設の自動販売機の主な販売価格は、缶飲料は 120～200 円、ペットボトル飲料は 100～150 円です。 ○既設の自動販売機の平成 30 年度の年間販売金額は約 22 万円です。

3. 設置に関する問い合わせ先について

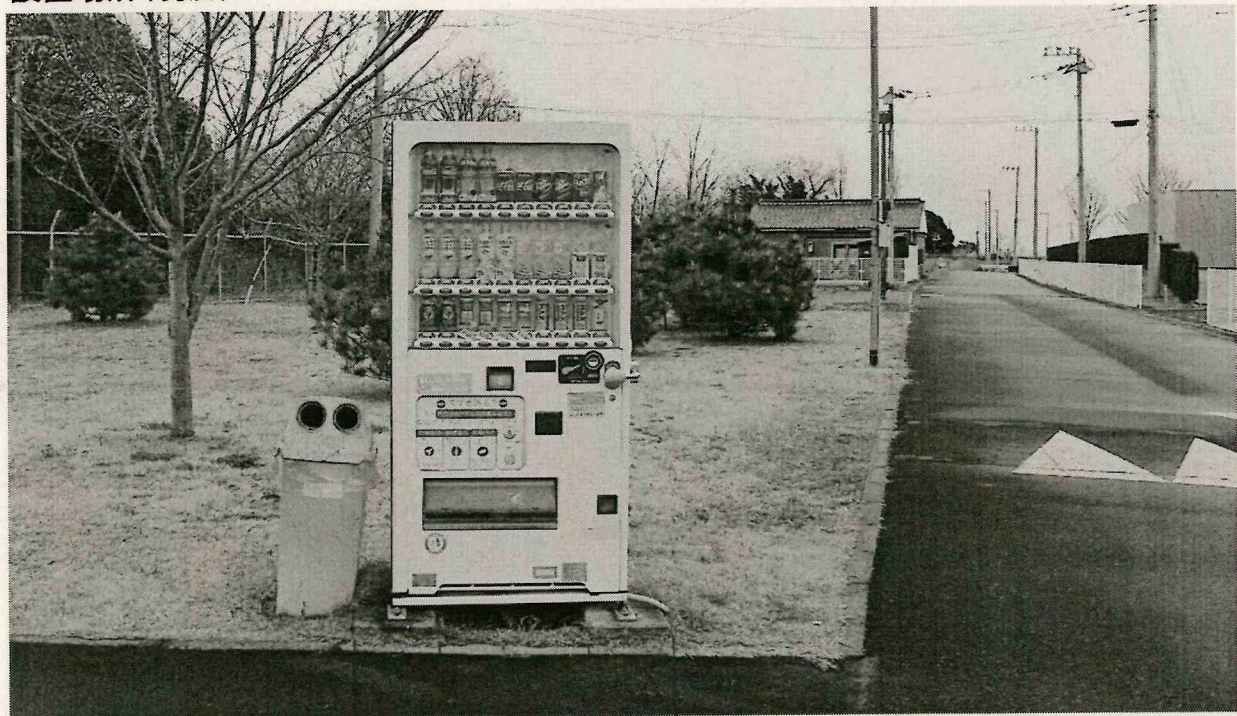
施設所管課	阿見町教育委員会 予科練平和記念館
電話番号	029-891-3344

※施設の設置場所・下見については上記問い合わせまでご連絡ください。

位置図

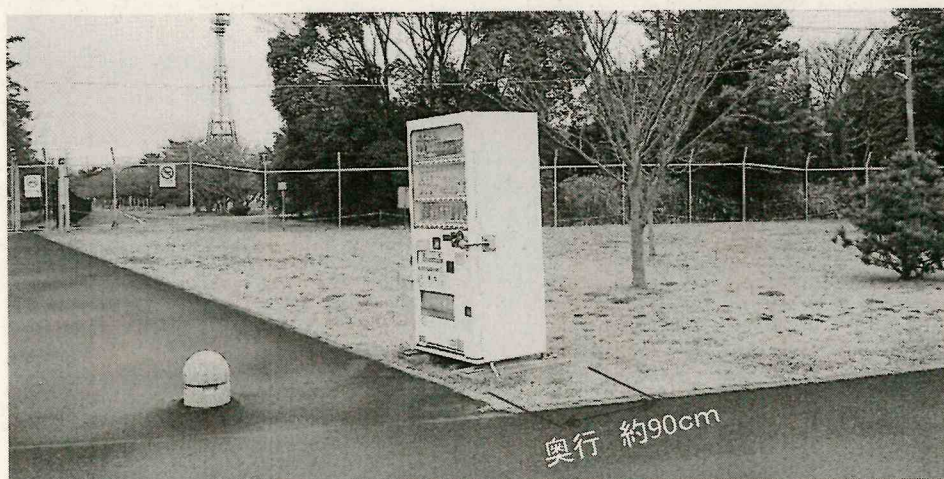


設置場所(現況)



基礎幅 30cm 基礎幅 30cm
 幅 約135cm

注) 現販売機とは異なります。



奥行 約90cm

自動販売機設置場所別仕様書（物件番号 26 ）

1. 設置場所について

所在地	阿見町廻戸 5-1					
設置施設名称	予科練平和記念館					
設置場所	予科練平和記念館内（位置図及び設置場所を参照）					
設置場所の寸法	幅	128 CM 程度	奥行	55 CM 程度	高さ	207 CM 程度
設置開始期限	令和 4 年 4 月 1 日までに設置					
特記事項	<p>○既設の自動販売機の切り替えとなるため、設置は施設所管課と協議により定めた日時に行うものとする。</p> <p>○既設の電源コンセントがあります。</p>					

2. 自動販売機について

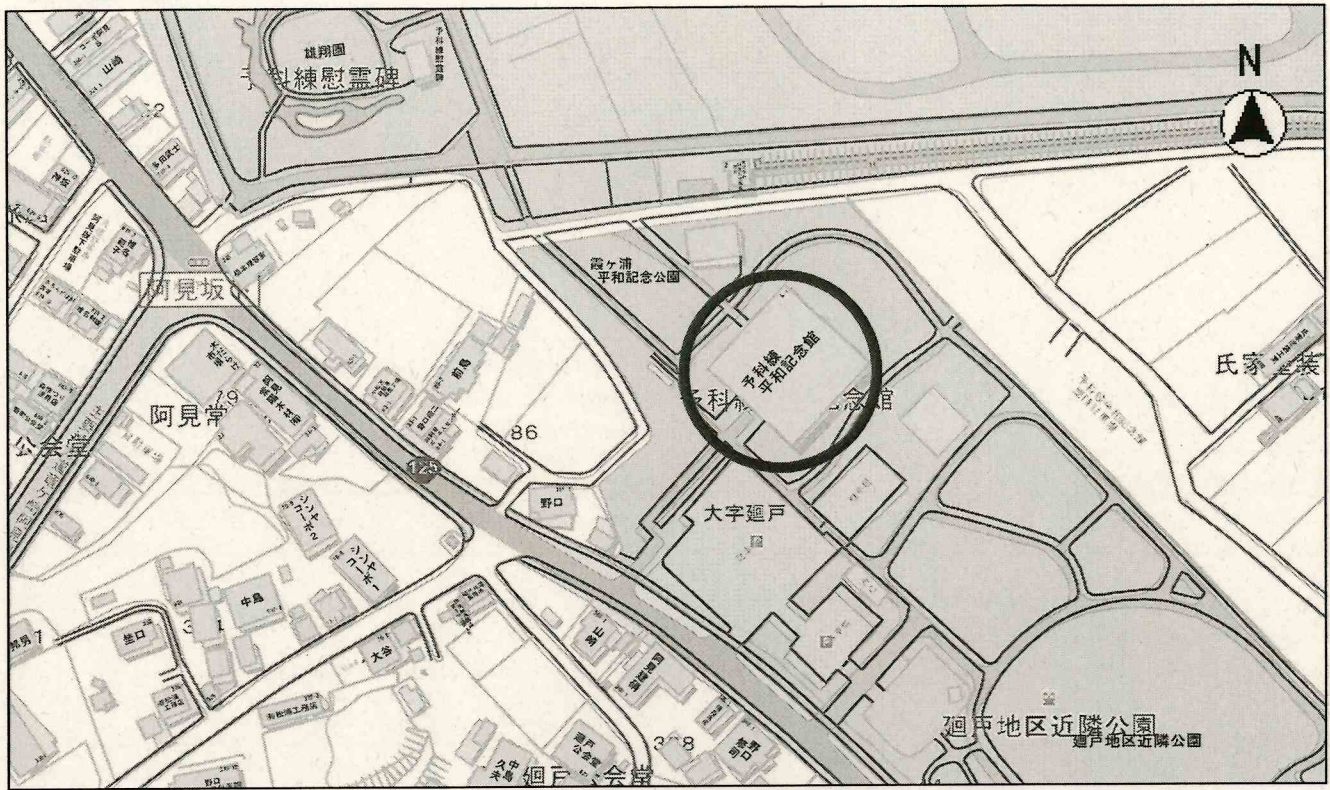
販売品目容器の種類	○缶、ペットボトル
販売品目ボタン数	○20ボタン程度
(参考) 既設自動販売機の状況	<p>○既設の自動販売機の主な販売価格は、缶飲料は 100～130 円、ペットボトル飲料は 120～150 円です。</p> <p>○既設の自動販売機の令和 2 年度の年間販売金額は約 5 万円です。</p>

3. 設置に関する問い合わせ先について

施設所管課	阿見町教育委員会 予科練平和記念館
電話番号	029-891-3344

※施設の設置場所・下見については上記問い合わせまでご連絡ください。

位置図



設置場所(現況)

