

自動販売機設置場所別仕様書（物件番号 1 ）

1. 設置場所について

所在地	中央 1-1-1					
設置施設名称	阿見町役場庁舎					
設置場所	1階自動販売機コーナー NO.1（設置場所位置図及び写真を参照）					
設置場所の寸法	幅	120CM 程度	奥行	65CM 程度	高さ	185CM 程度
設置開始期限	令和 4 年 4 月 1 日までに設置					
特記事項	○災害救助ベンダー対応の機器とすること。 ○既設の自動販売機の切り替えとなるため、設置は施設所管課と協議により定めた日時に行うものとする。 ○既設の電源コンセントがあります。					

2. 自動販売機について

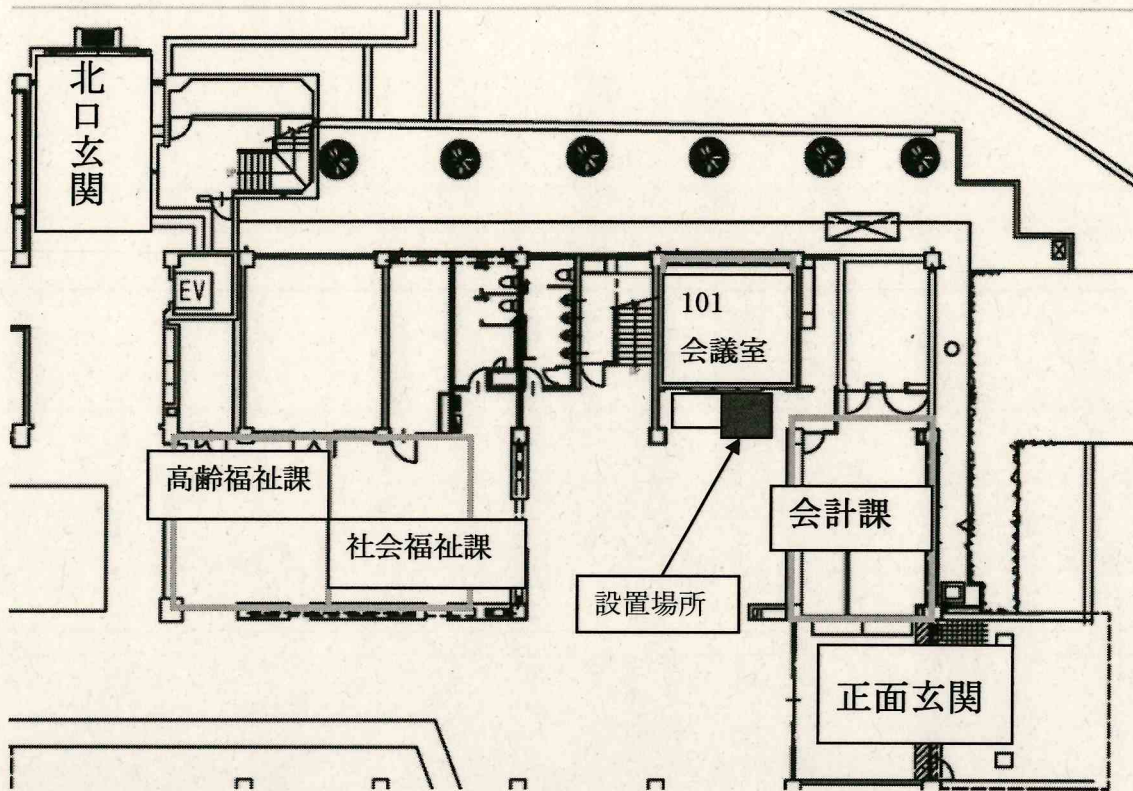
販売品目容器の種類	○缶・ペットボトル
販売品目ボタン数	○36 ボタン程度
(参考) 既設自動販売機の状況	○既設の自動販売機の主な販売価格は、缶飲料は 120 円、ペットボトル飲料は 140 円です。 ○既設の自動販売機の令和 2 年度の年間販売金額は約 90 万円です。

3. 設置に関する問い合わせ先について

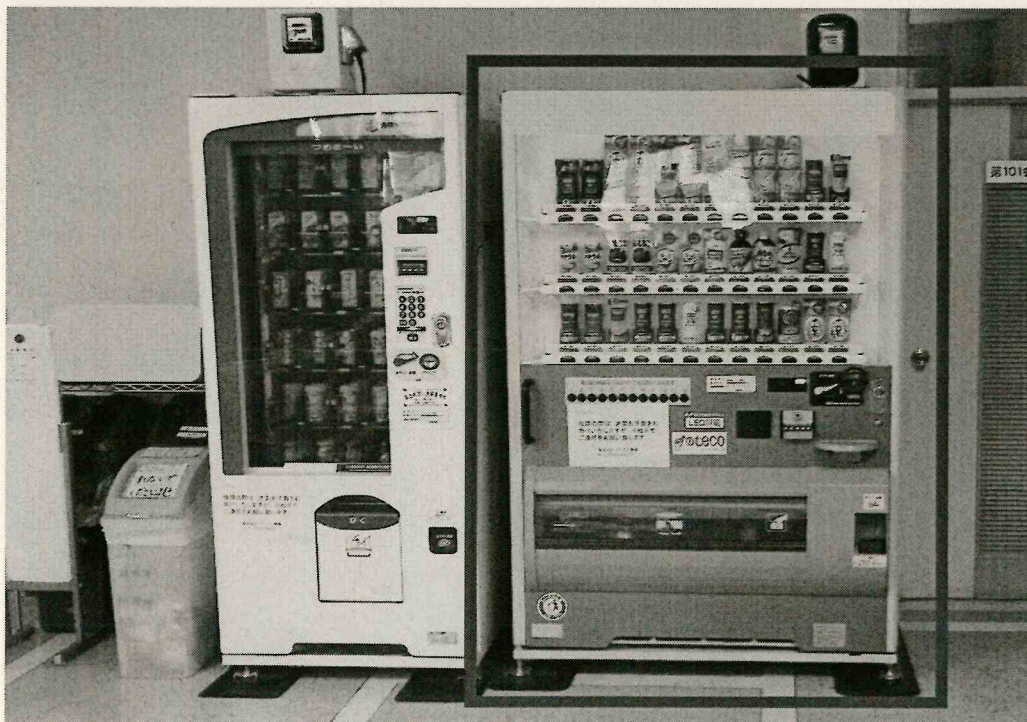
施設所管課	総務部 管財課
電話番号	029-888-1111 内線 262・715

※施設の設置場所・下見については上記問い合わせまでご連絡ください。

設置場所位置図



設置場所写真



自動販売機設置場所別仕様書（物件番号 2）

1. 設置場所について

所在地	中央 1-1-1					
設置施設名称	阿見町役場庁舎					
設置場所	1階自動販売機コーナー NO.2（設置場所位置図及び写真を参照）					
設置場所の寸法	幅	120CM 程度	奥行	65CM 程度	高さ	185CM 程度
設置開始期限	令和4年4月1日までに設置					
特記事項	○災害救助ベンダー対応の機器とすること。 ○既設の自動販売機の切り替えとなるため、設置は施設所管課と協議により定めた日時に行うものとする。 ○既設の電源コンセントがあります。					

2. 自動販売機について

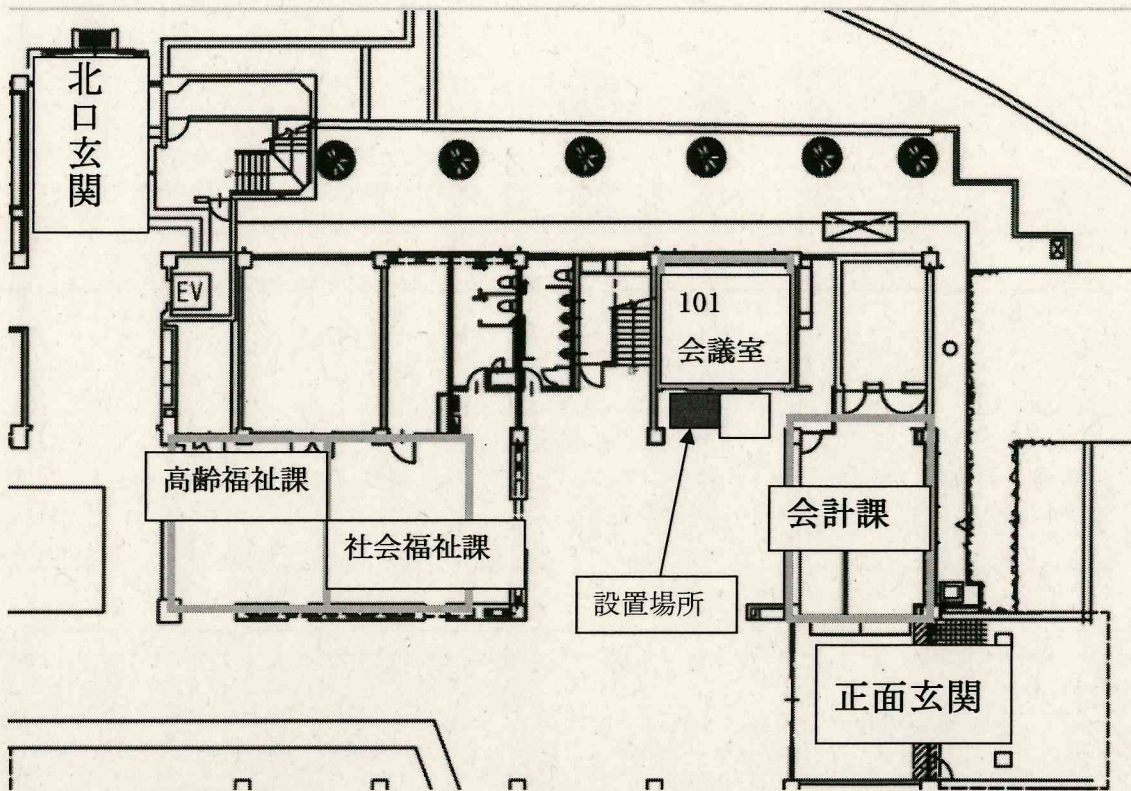
販売品目容器の種類	○缶・ペットボトル
販売品目ボタン数	○36 ボタン程度
(参考) 既設自動販売機の状況	○紙パックから缶・ペットボトルに変更 ○既設の自動販売機の令和2年度の年間販売金額は約30万円です。

3. 設置に関する問い合わせ先について

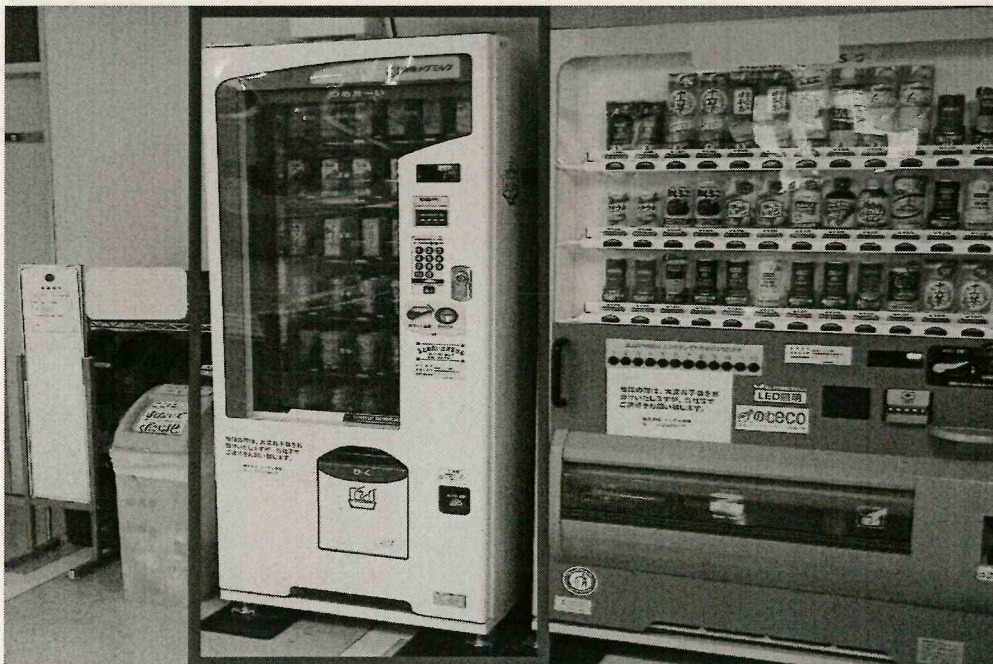
施設所管課	総務部 管財課
電話番号	029-888-1111 内線 262・715

※施設の設置場所・下見については上記問い合わせまでご連絡ください。

設置場所位置図



設置場所写真



自動販売機設置場所別仕様書（物件番号 3 ）

1. 設置場所について

所在地	中央 1-1-1					
設置施設名称	阿見町役場庁舎					
設置場所	2階自動販売機コーナー NO.3（設置場所位置図及び写真を参照）					
設置場所の寸法	幅	120CM 程度	奥行	65CM 程度	高さ	185CM 程度
設置開始期限	令和4年4月1日までに設置					
特記事項	○災害救助ベンダー対応の機器とすること。 ○既設の自動販売機の切り替えとなるため、設置は施設所管課と協議により定めた日時に行うものとする。 ○既設の電源コンセントがあります。					

2. 自動販売機について

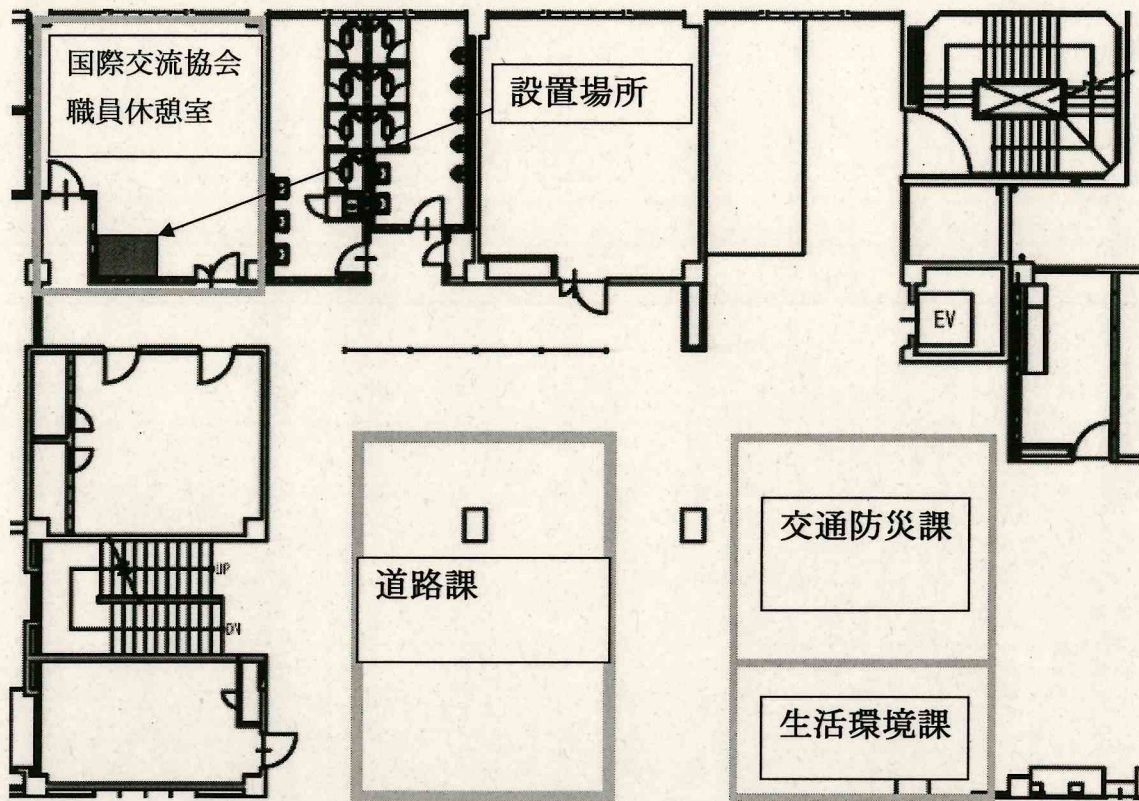
販売品目容器の種類	○缶・ペットボトル・
販売品目ボタン数	○36 ボタン程度
(参考) 既設自動販売機の状況	○紙コップから缶・ペットボトルに変更 ○既設の自動販売機の令和2年度の年間販売金額は約10万円です。

3. 設置に関する問い合わせ先について

施設所管課	総務部 管財課
電話番号	029-888-1111 内線 262・715

※施設の設置場所・下見については上記問い合わせまでご連絡ください。

設置場所位置図



設置場所写真



自動販売機設置場所別仕様書（物件番号 4 ）

1. 設置場所について

所在地	廻戸 5-1					
設置施設名称	霞ヶ浦平和記念公園					
設置場所	公園トイレ横（設置場所位置図及び写真を参照）					
設置場所の寸法	幅	117CM 程度	奥行	72CM 程度	高さ	170CM 程度
設置開始期限	令和 4 年 4 月 1 日までに設置					
特記事項	○既設の自動販売機の切り替えとなるため、設置は施設所管課と協議により定めた日時に行うものとする。 ○既設の電源コンセントがあります。					

2. 自動販売機について

販売品目容器の種類	○缶・ペットボトル
販売品目ボタン数	○36 ボタン程度
(参考) 既設自動販売機の状況	○既設の自動販売機の主な販売価格は、缶飲料は 120 円、ペットボトル飲料は 150 円です。 ○既設の自動販売機の令和 2 年度の年間販売金額は約 100 万円です。

3. 設置に関する問い合わせ先について

施設所管課	産業建設部 都市整備課
電話番号	029-888-1111 (247・716)

※施設の設置場所・下見については上記問い合わせまでご連絡ください。

自動販売機設置場所別仕様書（物件番号 5 ）

1. 設置場所について

所在地	廻戸 5-1					
設置施設名称	霞ヶ浦平和記念公園					
設置場所	公園トイレ横（設置場所位置図及び写真を参照）					
設置場所の寸法	幅	117CM 程度	奥行	72CM 程度	高さ	170CM 程度
設置開始期限	令和 4 年 4 月 1 日までに設置					
特記事項	○既設の自動販売機の切り替えとなるため、設置は施設所管課と協議により定めた日時に行うものとする。 ○既設の電源コンセントがあります。					

2. 自動販売機について

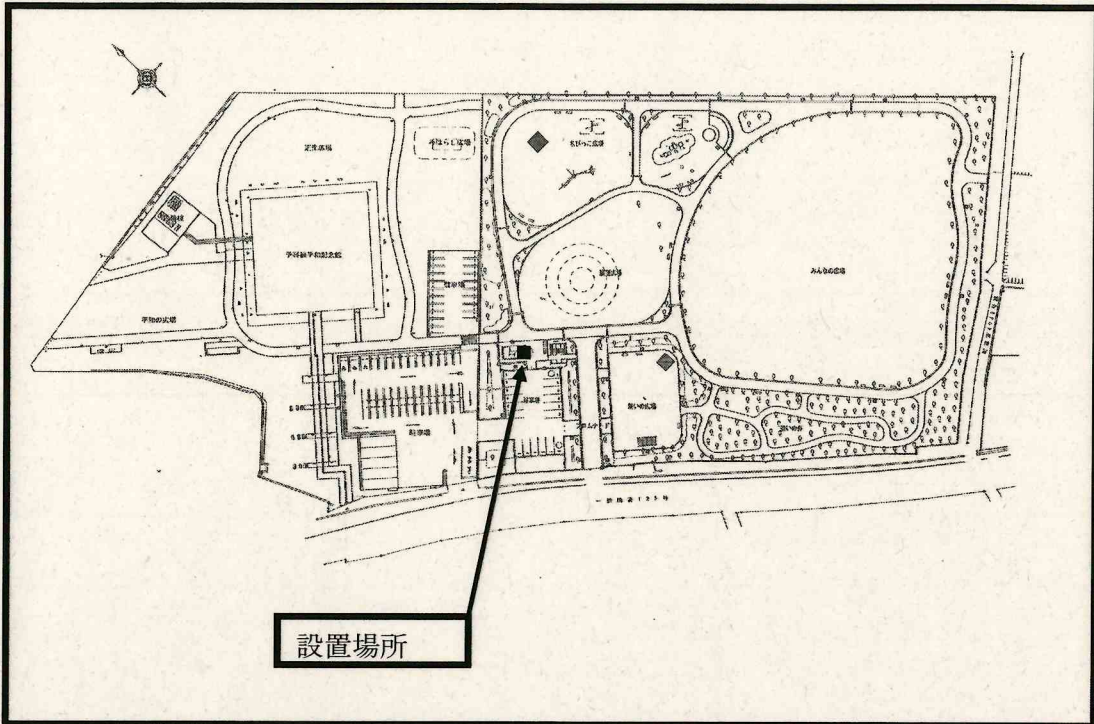
販売品目容器の種類	○缶・ペットボトル
販売品目ボタン数	○36 ボタン程度
(参考) 既設自動販売機の状況	○既設の自動販売機の主な販売価格は、缶飲料は約 120 円、ペットボトル飲料は約 150 円です。 ○既設の自動販売機の令和 2 年度の年間販売金額は約 90 万円です。

3. 設置に関する問い合わせ先について

施設所管課	産業建設部 都市整備課
電話番号	029-888-1111 (247・716)

※施設の設置場所・下見については上記問い合わせまでご連絡ください。

設置場所位置図



設置場所写真



自動販売機設置場所別仕様書（物件番号 6）

1. 設置場所について

所在地	追原 2731-2					
設置施設名称	霞ヶ丘センター					
設置場所	工場横（設置場所位置図及び写真を参照）					
設置場所の寸法	幅	121CM 程度	奥行	78CM 程度	高さ	180CM 程度
設置開始期限	令和 4 年 4 月 1 日までに設置					
特記事項	○既設の自動販売機の切り替えとなるため、設置は施設所管課と協議により定めた日時に行うものとする。 ○既設の電源コンセントがあります。					

2. 自動販売機について

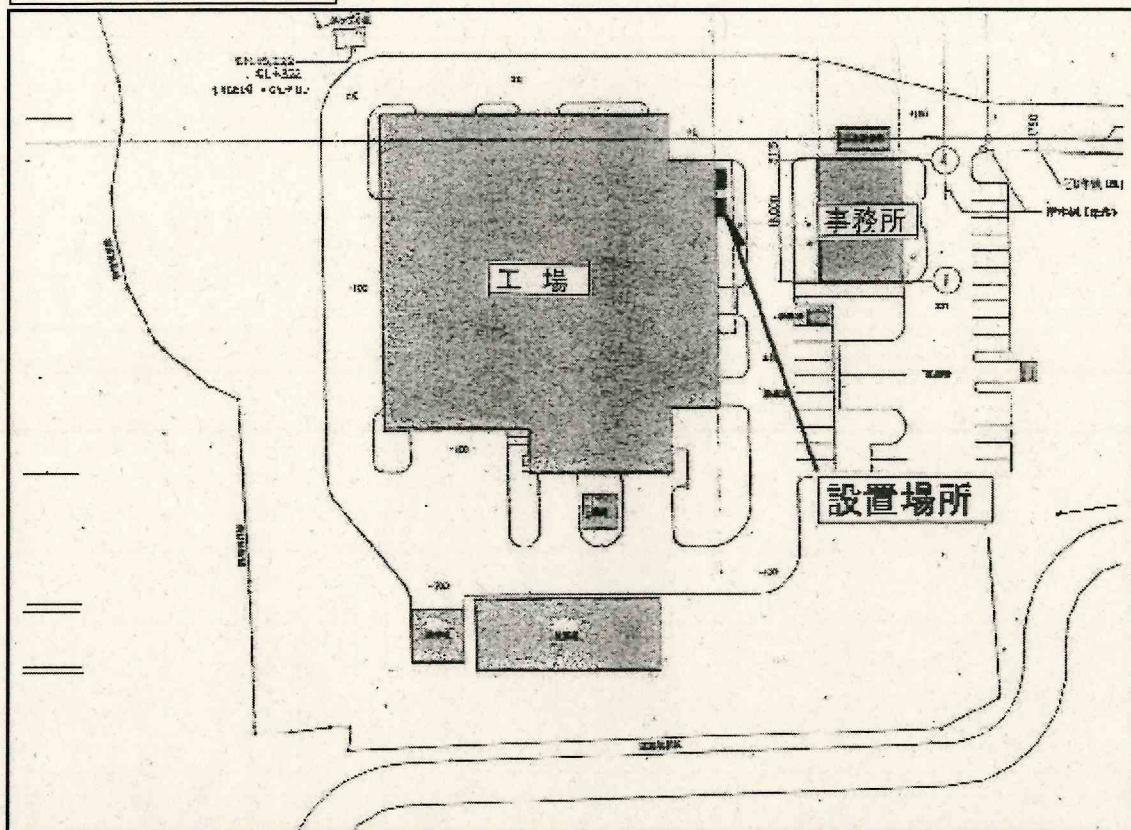
販売品目容器の種類	○缶・ペットボトル
販売品目ボタン数	○36 ボタン程度
(参考) 既設自動販売機の状況	○既設の自動販売機的主要な販売価格は、缶飲料は 120 円、ペットボトル飲料は 120 円です。 ○既設の自動販売機の令和 2 年度の年間販売金額は約 30 万円です。

3. 設置に関する問い合わせ先について

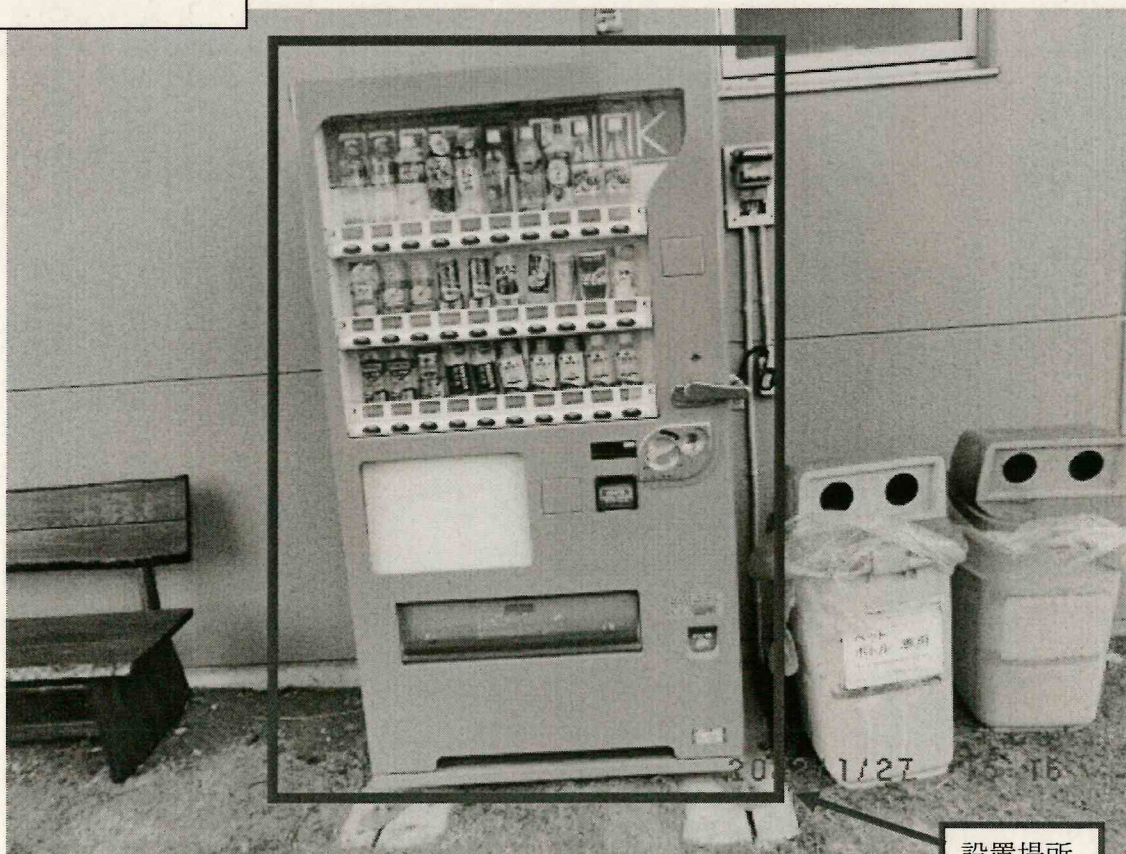
施設所管課	町民生活部 廃棄物対策課
電話番号	029-889-0091

※施設の設置場所・下見については上記問い合わせまでご連絡ください。

設置場所位置図



設置場所写真



設置場所

自動販売機設置場所別仕様書（物件番号 7 ）

1. 設置場所について

所在地	若栗 1886-1								
設置施設名称	中央公民館								
設置場所	1階（設置場所位置図及び写真を参照）								
設置場所の寸法	幅	138	CM 程度	奥行	73	CM 程度	高さ	187	CM 程度
設置開始期限	令和4年4月1日までに設置								
特記事項	○災害救助ベンダー対応の機器とすること。 ○既設の自動販売機の切り替えとなるため、設置は施設所管課と協議により定めた日時に行うものとする。 ○既設の電源コンセントがあります。								

2. 自動販売機について

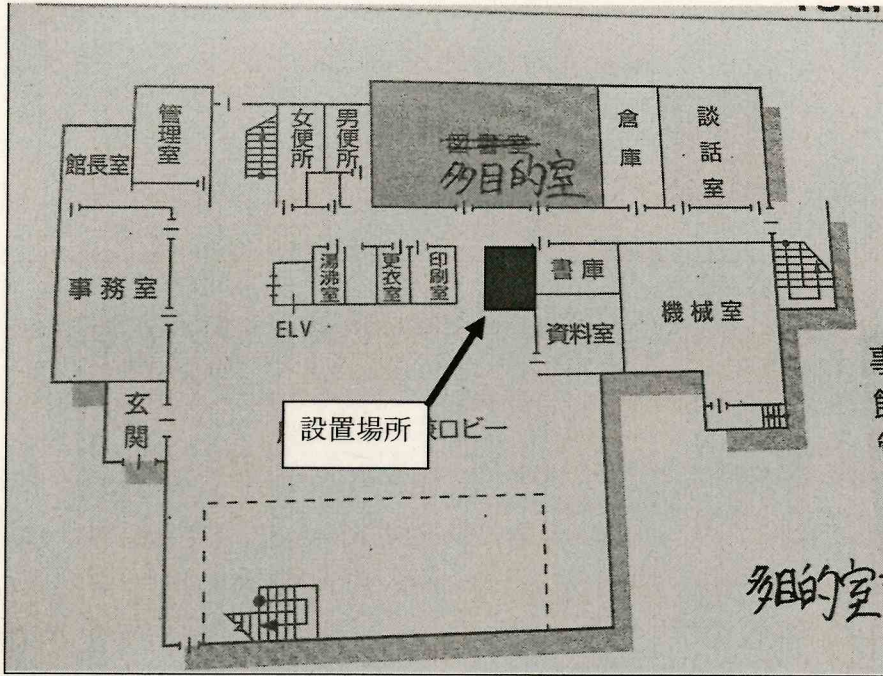
販売品目容器の種類	○ 缶・ペットボトル
販売品目ボタン数	○ 36 ボタン程度
(参考) 既設自動販売機の状況	○既設の自動販売機的主要な販売価格は、缶飲料は約 130 円、ペットボトル飲料は 130 円です。 ○既設の自動販売機の令和 2 年度の年間販売金額は約 30 万円です。

3. 設置に関する問い合わせ先について

施設所管課	教育委員会 中央公民館
電話番号	029-888-2526

※施設の設置場所・下見については上記問い合わせまでご連絡ください。

設置場所位置図



設置場所写真



自動販売機設置場所別仕様書（物件番号 8 ）

1. 設置場所について

所在地	阿見 2083-2								
設置施設名称	かすみ公民館								
設置場所	1階（設置場所位置図及び写真を参照）								
設置場所の寸法	幅	117	CM程度	奥行	73	CM程度	高さ	187	CM程度
設置開始期限	令和4年4月1日までに設置								
特記事項	○災害救助ベンダー対応の機器とすること。 ○既設の自動販売機の切り替えとなるため、設置は施設所管課と協議により定めた日時に行うものとする。 ○既設の電源コンセントがあります。								

2. 自動販売機について

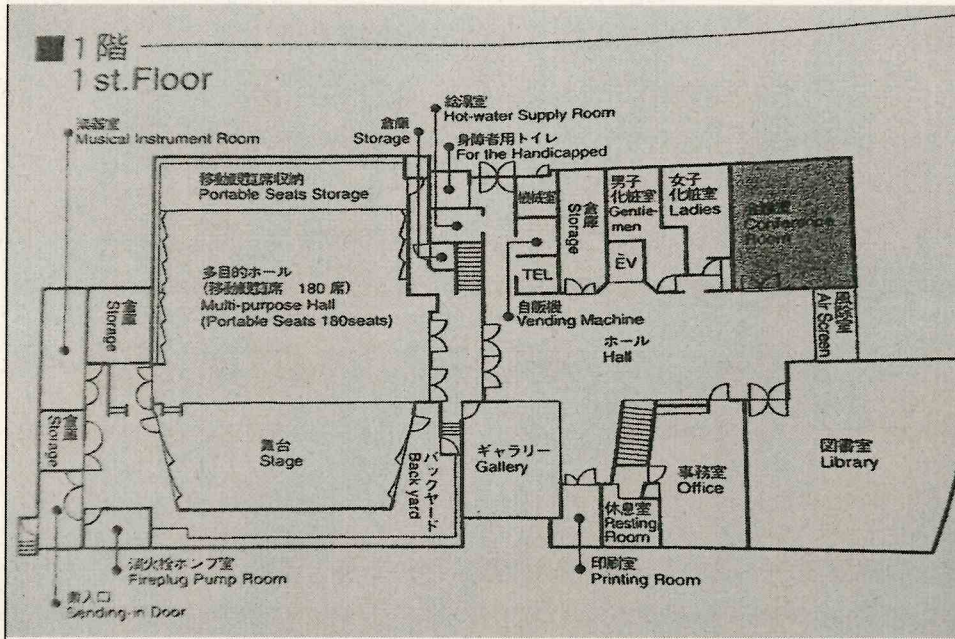
販売品目容器の種類	○ 缶・ペットボトル
販売品目ボタン数	○ 36 ボタン程度
(参考) 既設自動販売機の状況	○既設の自動販売機の主な販売価格は、缶飲料 120 円、ペットボトル飲料は 140 円です。 ○既設の自動販売機の令和 2 年度の年間販売金額は約 10 万円です。

3. 設置に関する問い合わせ先について

施設所管課	教育委員会 中央公民館
電話番号	029-888-2526

※施設の設置場所・下見については上記問い合わせまでご連絡ください。

設置場所位置図



設置場所写真



自動販売機設置場所別仕様書（物件番号 9 ）

1. 設置場所について

所在地	埜 171-2					
設置施設名称	君原公民館					
設置場所	1階（設置場所位置図及び写真を参照）					
設置場所の寸法	幅	113CM 程度	奥行	53CM 程度	高さ	188CM 程度
設置開始期限	令和4年4月1日までに設置					
特記事項	○災害救助ベンダー対応の機器とすること。 ○既設の自動販売機の切り替えとなるため、設置は施設所管課と協議により定めた日時に行うものとする。 ○既設の電源コンセントがあります。					

2. 自動販売機について

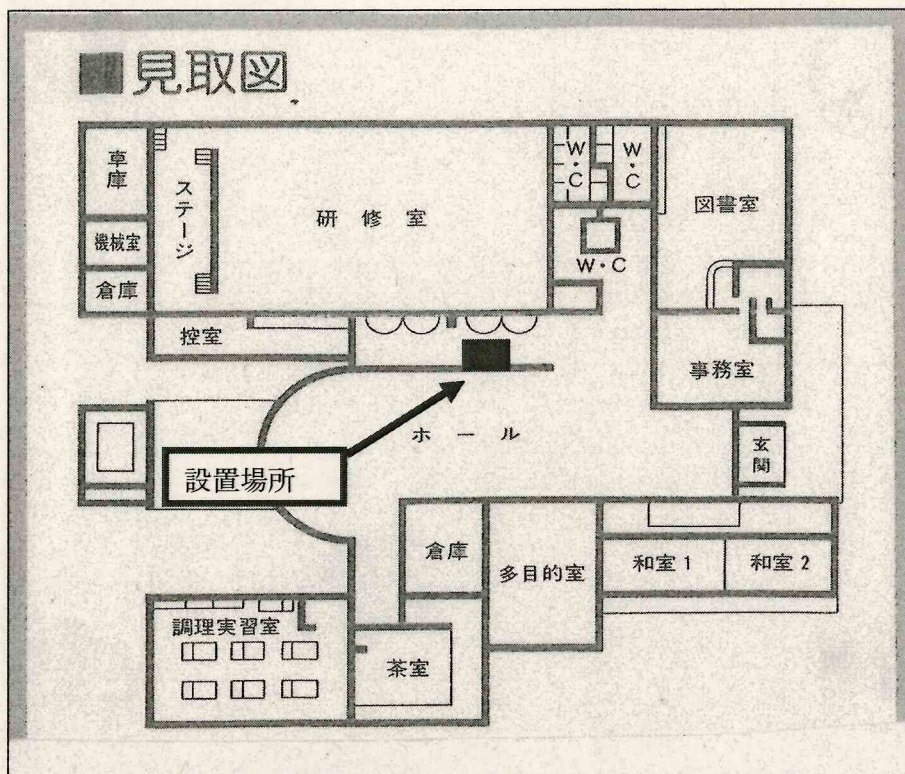
販売品目容器の種類	○ 缶・ペットボトル
販売品目ボタン数	○ 36 ボタン程度
(参考) 既設自動販売機の状況	○既設の自動販売機の主な販売価格は、缶飲料 120 円、 ペットボトル飲料は 150 円です ○既設の自動販売機の年間販売金額は約 10 万円です。

3. 設置に関する問い合わせ先について

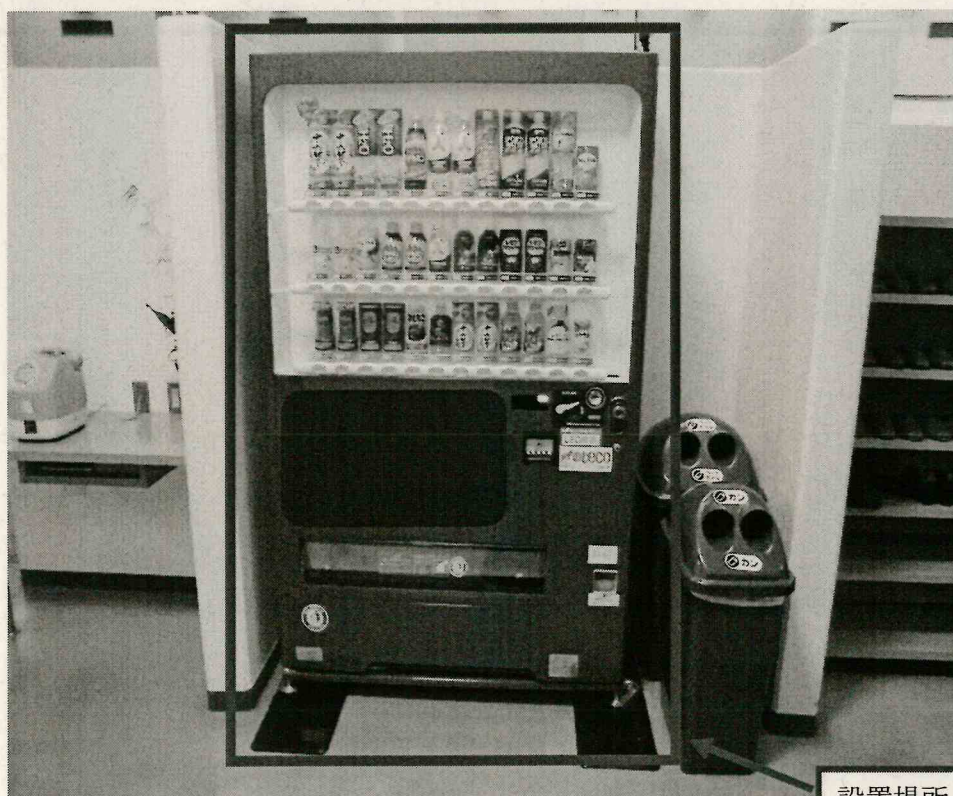
施設所管課	教育委員会 中央公民館
電話番号	029-888-2526

※施設の設置場所・下見については上記問い合わせまでご連絡ください。

設置場所位置図



設置場所写真



設置場所

自動販売機設置場所別仕様書（物件番号 10 ）

1. 設置場所について

所在地	本郷 1-11-1								
設置施設名称	本郷ふれあいセンター								
設置場所	1階（設置場所位置図及び写真を参照）								
設置場所の寸法	幅	124	CM 程度	奥行	79	CM 程度	高さ	187	CM 程度
設置開始期限	令和4年4月1日までに設置								
特記事項	○災害救助ベンダー対応の機器とすること。 ○既設の自動販売機の切り替えとなるため、設置は施設所管課と協議により定めた日時に行うものとする。 ○既設の電源コンセントがあります。								

2. 自動販売機について

販売品目容器の種類	○ 缶・ペットボトル
販売品目ボタン数	○ 36 ボタン程度
(参考) 既設自動販売機の状況	○既設の自動販売機の主な販売価格は、缶飲料 130 円、 ペットボトル飲料は 130 円です。 ○既設の自動販売機の令和 2 年度の年間販売金額は約 20 万円です。

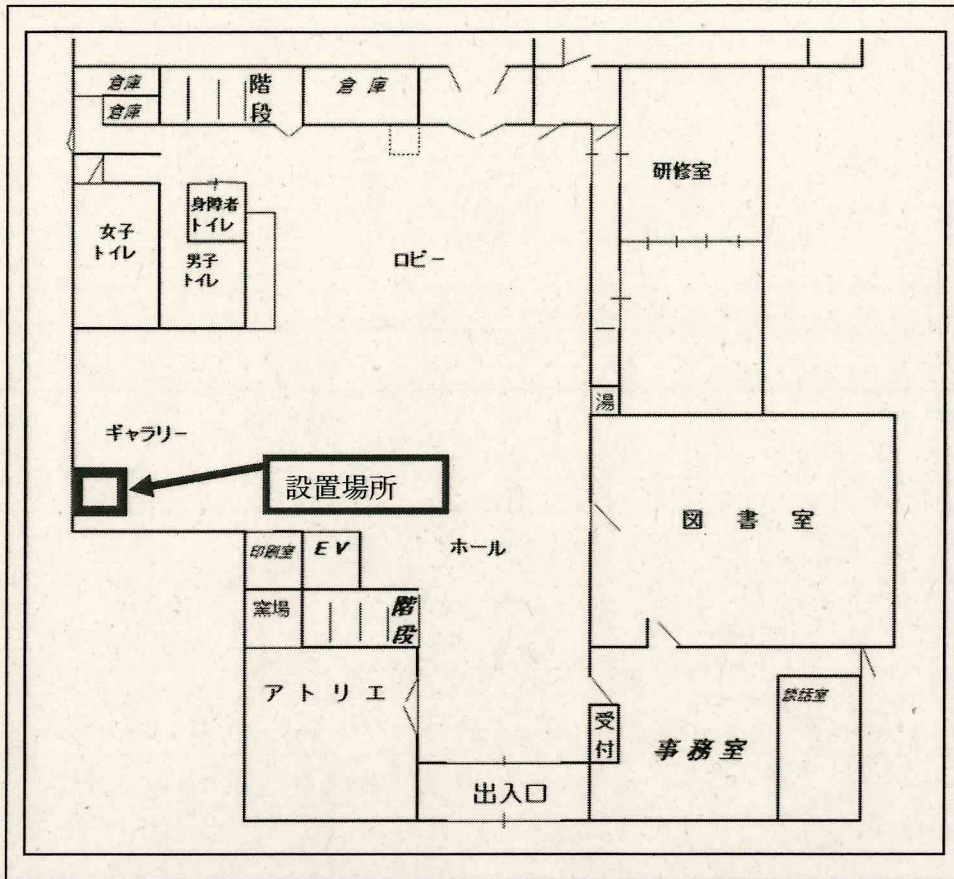
3. 設置に関する問い合わせ先について

施設所管課	教育委員会 中央公民館
電話番号	029-888-2526

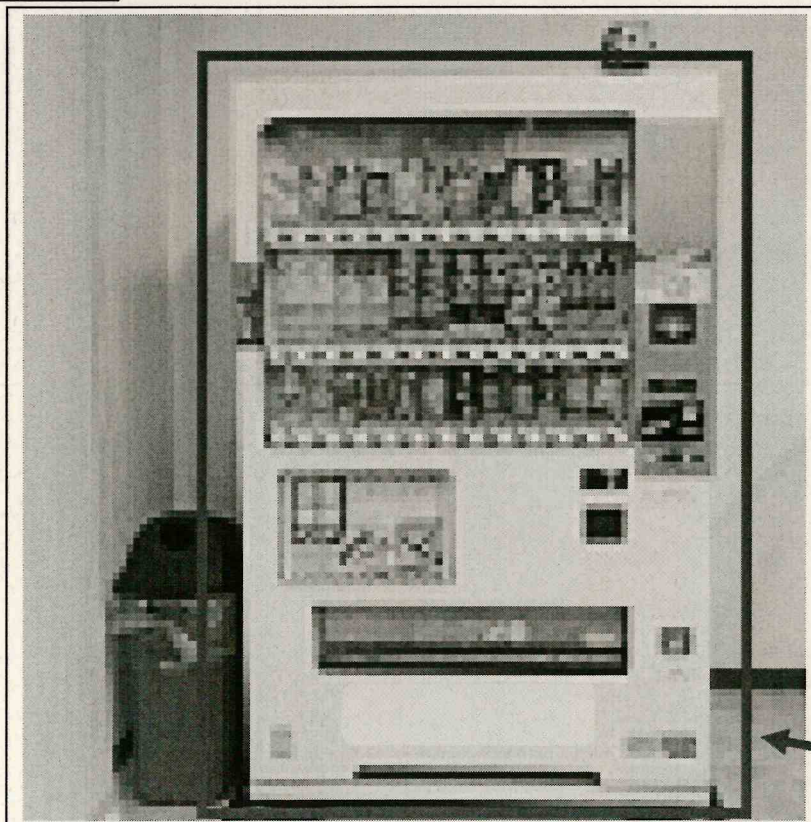
※施設の設置場所・下見については上記問い合わせまでご連絡ください。

設置場所位置図

※設置場所は1階ギャラリーです



設置場所写真



設置場所