



なかよし



朝の始まりは元気なあいさつから

日増しに木々の緑が深まってまいりましたが、どのようにお過ごしでしょうか。新型コロナウイルス感染症予防に伴う分散登校が終わり、今日から学校が再開しました。朝の校門で子供たちの様子を見守っていると、元気にあいさつする姿が見られます。大きな声であいさつをすると、数多くのものでることが出来ます。例えば、あいさつをすることによりさわやかな気持ちになるだけでなく、友達との仲が深まるきっかけにもなります。学校では、相手の顔を見てあいさつすることを目標にしています。

あいさつの輪をこれから1年間、学校に、地域に大きく広げていきたいと思えます。御協力よろしくお願ひします。

交通安全に気をつけましょう

阿見一小の学区内は交通量が大変多いです。本校では交通量の多い場所や横断歩道を渡るのに危険な箇所を中心に、保護者の皆様による朝の立哨や教職員による立哨を月に1回行っております。交通ルールを守り、事故には十分気をつけさせたいです。外出する際は下記のことにご注意するよう、御家庭でも声かけをよろしくお願ひいたします。

- ・飛び出しは絶対にしない。
- ・交差点では、止まって右・左・右を確認する。
- ・横断歩道のあるところでは、横断歩道を渡る。
- ・自転車に乗る時は、ヘルメットを着用する。

☆☆☆☆☆☆☆☆☆☆☆☆☆☆

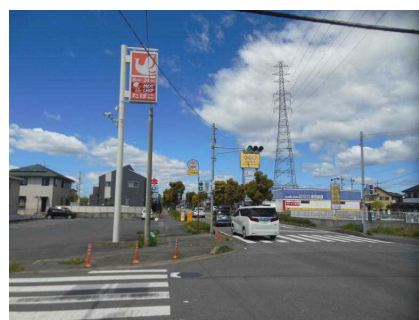
阿見一小の立哨場所

☆☆☆☆☆☆☆☆☆☆☆☆☆☆

～地域の人たちとともに
見守っているよ～



【ウエルシア岡崎店前】



【セイコーマート
阿見岡崎店前】



【セブンイレブン
阿見あけぼの店前】



【東京医大東交差点】



【水戸信用金庫阿見支店前
(霞台交差点付近)】