

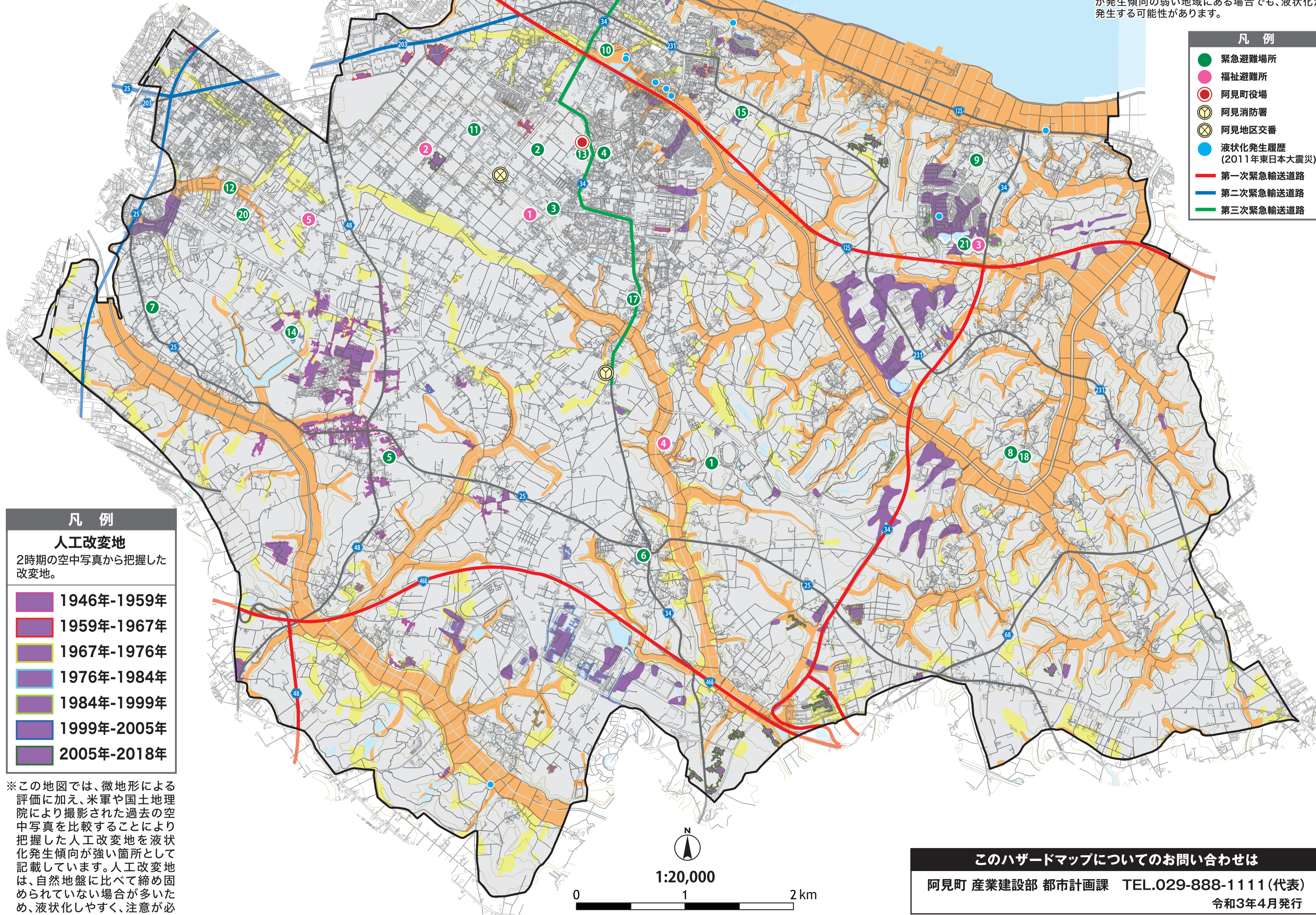
阿見町液状化ハザードマップ

地域の液状化発生傾向図

この地図で示す液状化発生傾向は、国土地理院が作成した微地形分類図に基づき評価しています。微地形とは、地形の特徴により土地を細かく分類したものです。微地形ごとに液状化発生傾向は異なるとされ、一般的な特徴と阿見町の特徴を考慮し、評価しています。

ハザードマップの使い方

- 「地域の液状化発生傾向図」で、自宅や職場などの普段から利用する場所の液状化発生傾向を確認する。
- 液状化発生傾向が強くなる要因を、凡例「液状化発生傾向の内訳」で確認する。
- 地盤情報により評価した「宅地の液状化危険度マップ」(裏面)を確認する。
- 液状化が発生することによる被害リスクについて理解する。



凡例

液状化発生傾向の内訳

- 強
 - 旧河道、埋立地、盛土地など
 - 三角州、海岸低地、自然堤防など
 - 砂州、砂礫州、氾濫低地、後背低地など
- 弱
 - 扇状地、谷底低地など
 - 山地、丘陵、山麓堆積地形、台地など

※地図作成に用いた微地形分類図は、1/20,000の精度で作成されており、現実の小さな地形まで十分に反映されていない可能性があります。自宅などが発生傾向の弱い地域にある場合でも、液状化が発生する可能性があります。

凡例

- 緊急避難場所
- 福祉避難所
- 阿見町役場
- 阿見消防署
- 阿見地区交番
- 液状化発生履歴 (2011年東日本大震災)
- 第一次緊急輸送道路
- 第二次緊急輸送道路
- 第三次緊急輸送道路

凡例

人工改変地

2時期の空中写真から把握した改変地。

- 1946年-1959年
- 1959年-1967年
- 1967年-1976年
- 1976年-1984年
- 1984年-1999年
- 1999年-2005年
- 2005年-2018年

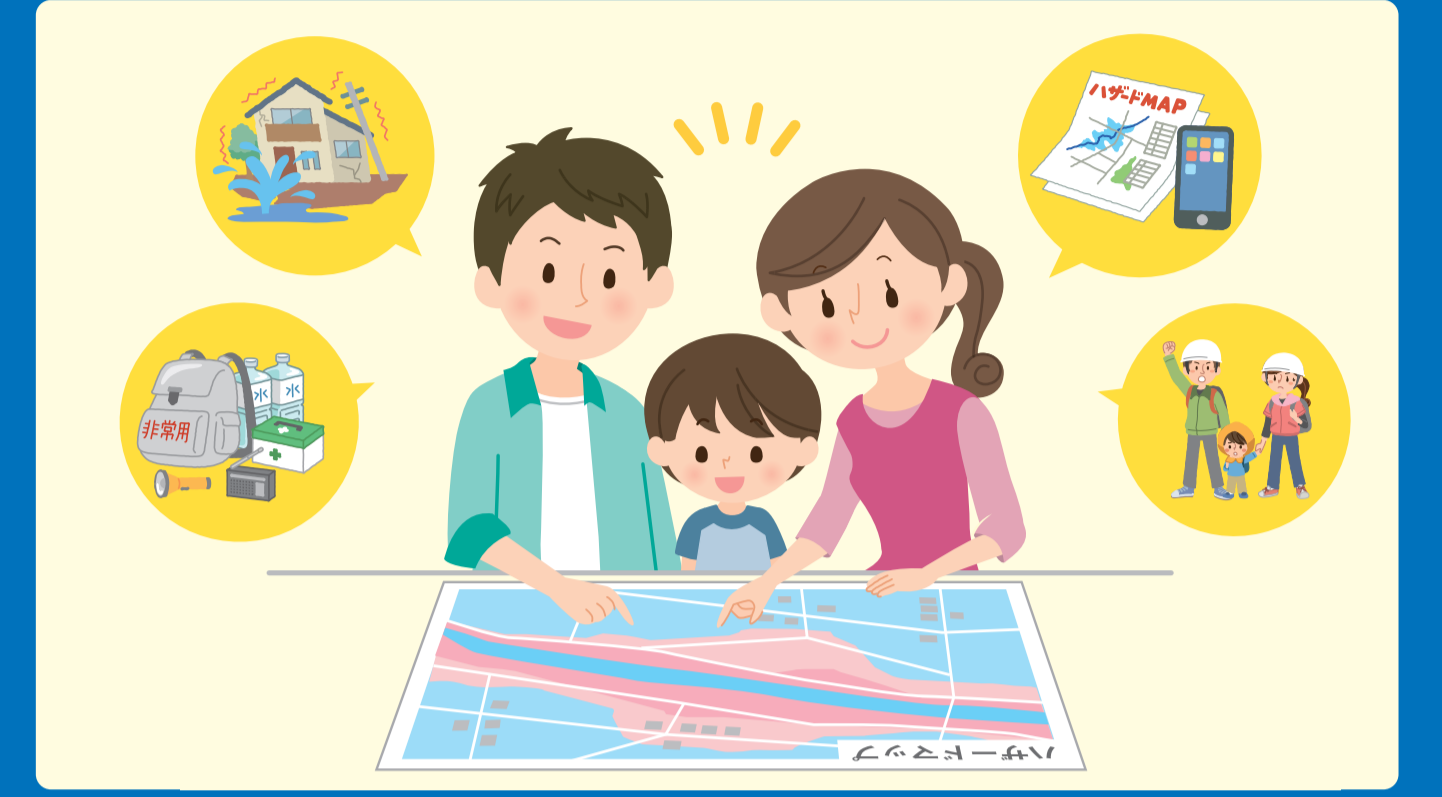
※この地図では、微地形による評価に加え、米軍や国土地理院により撮影された過去の空中写真を比較することにより把握した人工改変地を液状化発生傾向が強い箇所として記載しています。人工改変地は、自然地盤に比べて締め固められていない場合が多いため、液状化しやすく、注意が必要です。

このハザードマップについてのお問い合わせは
 阿見町 産業建設部 都市計画課 TEL.029-888-1111 (代表)
 令和3年4月発行

測量法に基づく国土地理院長承認(使用)R 2JHs 1063

阿見町 液状化ハザードマップ

AMI TOWN LIQUEFACTION-HAZARD MAP



阿見町液状化ハザードマップは、「地域の液状化発生傾向図」や「宅地の液状化危険度マップ」、必要な対策などの情報を示しています。ハザードマップの使い方を参考に、液状化発生傾向が強い箇所や事前の対策についての理解を深め、必要な対策を実施しましょう。
 また、液状化被害の軽減のために、この地図を住民と行政の共通のリスクコミュニケーションツールとして活用しましょう。液状化への理解や対策を共通認識として、被害のリスクに応じた事前の備えを日頃から確認しましょう。

お問い合わせ先 阿見町役場 産業建設部 都市計画課
 〒300-0392 茨城県稲敷郡阿見町中央一丁目1番1号
 TEL.029-888-1111 FAX.029-887-9560
<https://www.town.ami.lg.jp/>

わが家の避難場所は…

(家族で話し合って、記入しておきましょう。)

避難場所一覧

- 緊急避難場所
切迫した災害から危険を回避するために一時的に避難する場所です。
- 避難所
災害発生のおそれがあるときや災害により住家が被害を受け、一定期間自宅生活できない場合に、一時的に生活する施設です。
- 福祉避難所
一般の避難所で生活することが困難な要介護高齢者や障がいのある方などを対象とした避難所です。

緊急避難場所(地震)

No.	避難所名称	所在地	電話番号
1	阿見町総合運動公園	吉原52-3	029-889-2788
2	茨城大学農学部農場	阿見4668-1	029-887-1261
3	県立医療大学グラウンド	阿見4669-2	029-888-4000
4	阿見小学校	中央2-1-5	029-887-0019
5	旧実穀小学校	実穀1285	029-841-0583
6	吉原交流センター	吉原614	029-889-0277
7	本郷小学校	荒川本郷1400	029-841-0024
8	君原小学校	堀145	029-889-0118
9	舟島小学校	島津3928	029-887-1720
10	阿見第一小学校	岡崎3-19	029-887-5781
11	阿見第二小学校	阿見4988	029-887-8531
12	あさひ小学校	本郷1-5-1	029-893-3555
13	阿見中学校	中央1-2-1	029-887-0028
14	朝日中学校	荒川本郷1855-1	029-842-7771
15	竹来中学校	竹来400-1	029-887-1201
16	霞ヶ浦高等学校	青穂50	029-887-0013
17	中央公民館	若栗1886-1	029-888-2526
18	君原公民館	堀171-2	029-889-1363
19	かずみ公民館	阿見2083-2	029-888-8111
20	本郷ふれあいセンター	本郷1-11-1	029-830-5100
21	舟島ふれあいセンター	南平台1-31-6	029-840-2761

福祉避難所

No.	名称	所在地	電話番号
1	総合保健福祉会館さわやかセンター	阿見4671-1	029-888-2940
2	阿見翔裕園	阿見5137	029-840-2881
3	阿見こなん	南平台1-33-10	029-879-8588
4	ケアセンター阿見	若栗2957-4	029-889-1180
5	スーベリア360	荒川本郷2033-508	029-830-5300