

町内どこからでも通える「特認校」

君原小へ おいでよ!

君原小学校ってどんなところ?

君原小学校は、全校児童66人の小さな学校です。令和2年4月から阿見町で唯一、町内のどこからでも通学できる「小規模特認校」になりました。少人数での教育の良さを活かした特色ある教育ときめ細かな指導を行います。

詳しくは次のページへ!>>

地域の特性を生かした
体験活動



様々な作物づくりや収穫体験、ポニーの乗馬体験など、地域の方々のご協力をいただきながら自然や動物に触れ合う活動を行います。

小規模特認校
だからこそできる
体験がいっぱい!

教室や校庭を
広々と活用♪



伝統芸能 の継承



地元からの
エールが
アツい!

伝統芸能の後継者として、君島地区に伝わる町指定民俗文化財「君島のひよっこ」を、「まいあみまつり」などで披露します。

児童一人一人への
きめ細かな指導

少人数教育のよさを活かし、児童一人一人に寄り添った指導を行います。教室を広く使うことで、創造性を育む学びの環境を提供します。



少人数だから、
児童同士の
絆が強い!

君原小 特色紹介

地域の豊かな自然や文化財を生かした様々な体験活動や、「小規模特認校」ならではの質の高い教育等、魅力あふれる特色を一部ご紹介します!

日常的な**外国語活動**



君原小専属のALT(外国語が母語である外国語指導助手)を配置し、低学年から外国語活動を行います。外国語の授業以外の教科の授業にもALTが加わり、日常的に外国語に触れることで語学力とコミュニケーション能力を高めます。

日常的に触れる
外国語活動
&
ICT教育

ICT教育の充実



クラフトゲームを取り扱った授業やAIツールを活用した授業など1人1台端末を活用したICT教育の充実を図ります。



「**アイラボキッズ**」の実施
茨城県立医療大学の協力による科学体験授業「アイラボキッズ」を行います。

あみっぺ像(令和5年度設置)



あみっぺも
いるよ!

小規模校ならではの**工夫**
学年ごとの児童数と複式学級

2つの学年の合計児童数が16人以下(※1年生を含む場合は8人以下)となる学年については、異なる学年の児童を1学級にして、「複式学級」を編制しています。複式学級では、担任と協力して各教科等の指導にあたるティームティーチング講師を配置することで、各児童のレベルに合わせた学習指導を行っています。

令和8年度 君原小学校 児童募集要項

君原小学校で学びませんか？

小規模特認校制度を利用するの転入学を検討されているご家庭は、以下をご参照ください。

特認校での就学条件

- 就学開始日において、阿見町に住所を有していること。
- 君原小の教育活動、PTA活動に賛同し協力すること。
- 通学にあたっては、保護者の負担及び責任において行うこと。
- 原則として、卒業まで君原小に通学すること。

特記事項について

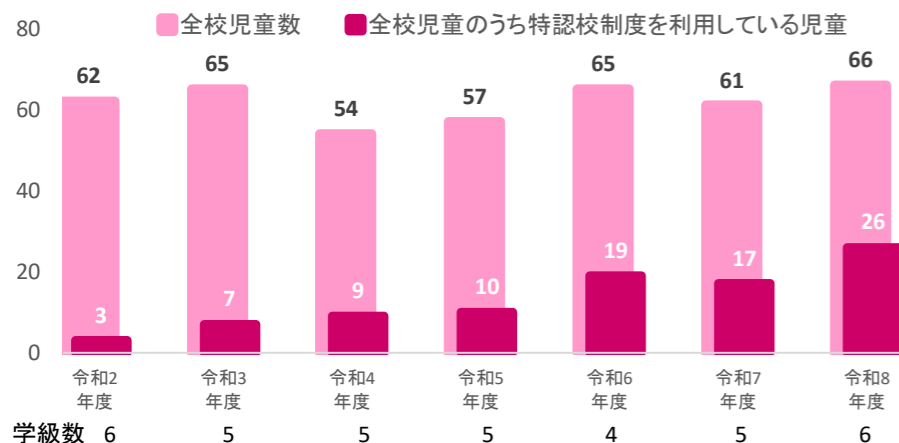
- 君原小の小規模特認校制度は、令和2年4月から導入しています。
- 各学年の児童数は、君原小の通学区域の児童も含めて「16人」を上限とします。少人数教育の良さを活かした特色ある教育を継続するために、児童数の上限を設定しています。申請者数が募集人数を超える場合は、兄弟姉妹が君原小に在学中の児童を優先し、その他の児童は抽選とします。

※令和9年度募集人数

1年生	2年生	3年生	4年生	5年生	6年生
11名	8名	7名	5名	5名	7名

学区外から君原小学校に通う児童が増えています！

君原小学校 児童数推移 ※小規模特認校制度導入～令和8年5月現在



小規模特認校制度導入以降、制度を利用して学区外から君原小学校に通学する児童は増加傾向にあり、現在では全校児童の約4割の児童が特認校制度を利用しています。

小規模特認校 就学手続スケジュール

※学校行事等により変更となる場合があります。

月	主なイベント・手続き
6月	<p>第1回見学会 参加者募集</p> <p>普段の授業の様子を見学することができます！ まずは見学会で学校の様子を覗いてみてください♪ 見学会は7月と10月の全2回開催されます。</p>
7月	<p>●第1回見学会(7月上旬～中旬)</p> <ul style="list-style-type: none"> ・ガイダンス ・学校見学
8月	<p>第2回見学会 参加者募集</p> <p>特認校利用制度を利用した転入学を希望する場合は、 必ず児童・保護者両方とも第2回見学会及び個別面接にご参加ください！</p>
9月	<p>●第2回見学会(10月上旬～中旬)</p> <ul style="list-style-type: none"> ・ガイダンス ・学校見学 ・個別面談
10月	<p>☆就学許可申請書提出(10月下旬ごろ)</p> <p>提出先 ・新入生(来年度4月から1年生) 阿見町教育委員会学校教育課 阿見町若栗1886-1(中央公民館内) ・在校生(来年度4月から2年生以上) 現在在籍している小学校</p> <p>就学許可申請</p>
11月	<p>就学許可 審査・決定</p> <p>審査結果通知</p>
12月	<p>見学会終了後、「就学許可申請書」(様式1号)をご提出ください。(第2回見学会で配布) ※お子様の学年等により提出先が異なります。 申請書の受理後、教育委員会が学校等と協議して内容を審査し、就学の可否を決定します。</p>

※就学手続き上の注意

- ・特認校制度を利用するの転入学には、**児童・保護者双方**が**第2回見学会**及び**個別面談**に参加する必要があります。転入学を希望される場合には、必ず第2回見学会にご参加ください。
- ・第2回見学会終了後、「**就学許可申請書**」(様式1号)を期日までに提出してください。

学校見学会のご案内

君原小学校への転入学を検討しているお子さんと保護者を対象に、「君原小学校見学会」を毎年7月と10月の全2回開催しています。君原小学校や小規模特認校制度にご興味がある方は、この機会にぜひご参加ください♪ ※見学会の詳細は「広報」や町HPで随時お知らせいたします。

第一回見学会(7月) ● 第二回見学会(10月)

- ・ガイダンス
- ・授業・施設見学(自由見学)

保護者のみでも見学していただけます！

- ・ガイダンス
- ・授業・施設見学(自由見学)
- ・個別面談

！必ず保護者・子ども両方の参加が必要です！

場 所:君原小学校(阿見町場145)

※車は隣接の君原公民館に駐車して下さい。

対 象:小規模特認校制度の利用を検討している子どもと保護者
持ち物:上履き、筆記用具

事前申込制

- 電子申請・電話・窓口でお申込みください。
- ※電子申請による申し込みは、町HPのリンクまたは広報あみの見学会案内記事のQRコードから行ってください。

伝統芸能「君島のひよっこ」の練習風景を見学することができます！



Access



もっと知りたい!!

きみはらリンク集

君原小学校の**魅力**、発信中!

君原小学校の行事や、日常風景をもっと詳しく知りたい方はこちら!

小規模特認校とは?

小規模特認校制度や、見学会の詳しい情報・申込についてはこちら!



問合せ

●君原小学校の教育内容に関すること:君原小学校 教頭まで(☎029-889-0118)

●小規模特認校制度・手続きに関すること:阿見町教育委員会学校教育課 小規模特認校担当まで(☎029-888-0220)