

# 都市再生整備計画(第1回変更)

あ み せ い ぶ ち く  
阿見西部地区

い ば ら き      あ み ま ち  
茨城県 阿見町

平成24年3月



## 都市再生整備計画の整備方針等

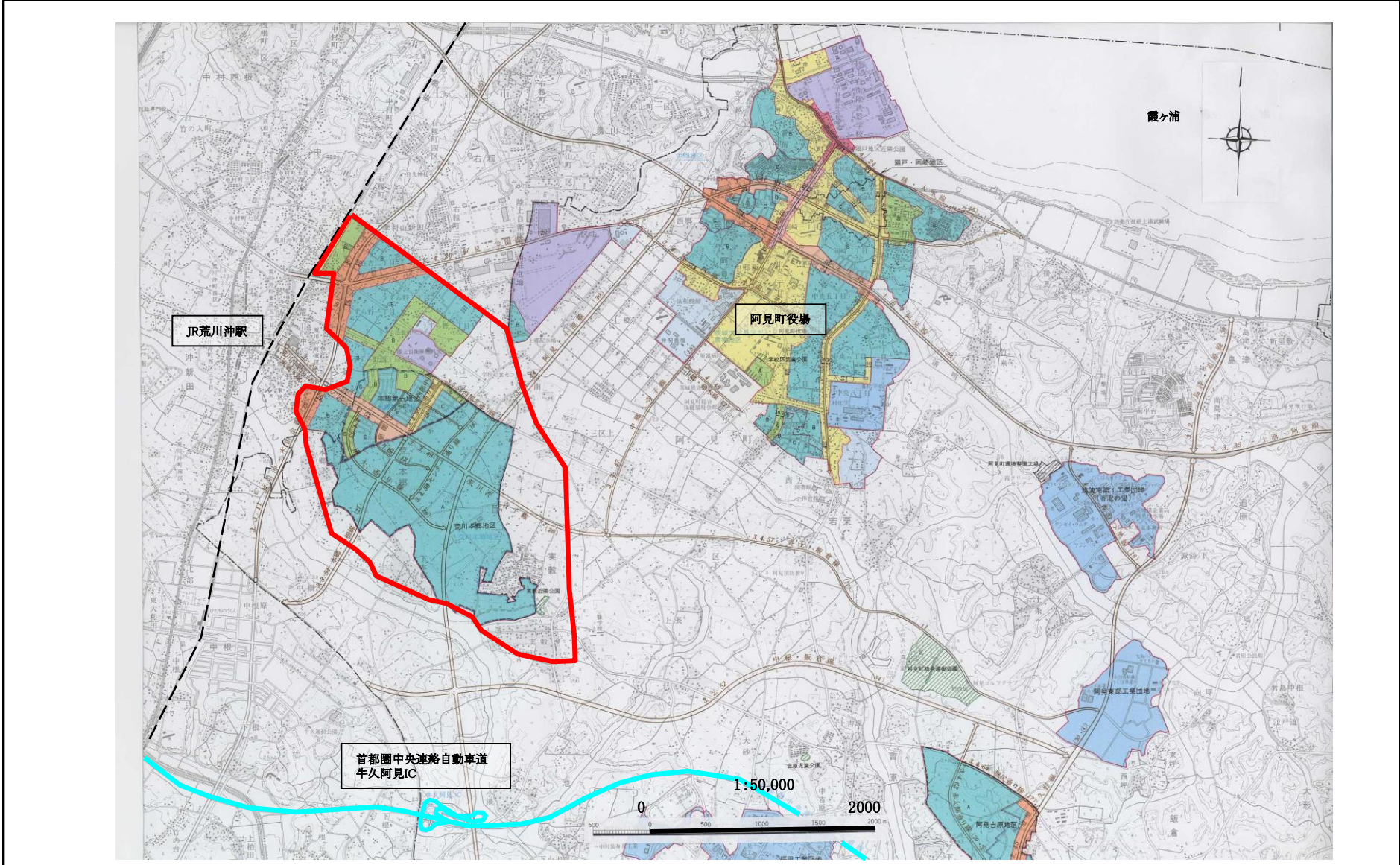
計画区域の整備方針	方針に合致する主要な事業
<p>交通の利便性や安全性、歩行環境の向上による安全で住みよいまちづくり</p> <ul style="list-style-type: none"> <li>・広域的道路網を構築し、交通混雑の解消やアクセスの強化による快適性・利便性の向上を図る。</li> <li>・幹線道路の歩道整備や既存の生活道路を拡幅することにより、歩行者・自転車の安全性の向上を図る。</li> </ul>	<p>○基幹事業</p> <ul style="list-style-type: none"> <li>・道路事業 都市計画道路荒川沖・寺子線</li> <li>・道路事業 地区施設道路27号</li> <li>・道路事業 町道第1011号線他15(道路改築)</li> <li>・道路事業 町道第1154号線他6(道路修繕)</li> </ul> <p>提案事業</p> <ul style="list-style-type: none"> <li>・事業活用調査 事業効果分析調査</li> </ul>
<p>良好な住環境の形成によるバランスの取れたまちづくり</p> <ul style="list-style-type: none"> <li>・土地区画整理区域を中心とした良好で質の高い都市基盤の構築及び生活道路や都市施設の整備により、商業施設の増進や定着人口の増加を図る。</li> <li>・防災性や防犯対策に優れた安全で快適なまちづくりにより、豊かな住民生活の向上を図る。</li> </ul>	<p>○基幹事業</p> <ul style="list-style-type: none"> <li>・道路事業 町道第1011号線他15(道路改築)</li> <li>・道路事業 町道第1154号線他6(道路修繕)</li> <li>・土地区画整理事業 本郷第一地区</li> <li>・高次都市施設 コミュニティーセンター駐車場整備事業</li> </ul> <p>○提案事業</p> <ul style="list-style-type: none"> <li>・地域創造支援事業 町界町名地番整理事業</li> <li>・地域創造支援事業 公共施設等情報板設置事業</li> <li>・地域創造支援事業 防犯カメラ設置事業</li> <li>・事業活用調査 事業効果分析調査</li> </ul>
<p>その他</p> <ul style="list-style-type: none"> <li>○良好な街並み形成の推進</li> </ul> <p>当地区の核となる都市計画道路荒川沖・寺子線を景観形成道路として指定しており、地域と一体となった良好な街並み形成を誘導するため、景観審議会により沿道景観形成基準を定めていく。また、今後の当地区におけるまちづくりを総合的・計画的に実施していくため荒川本郷地区まちづくり検討委員会を継続的に実施していく。</p>	





都市再生整備計画の区域

阿見西部地区(茨城県 阿見町)	面積	566ha	区域	阿見町荒川沖・荒川本郷・うずら野・実穀の一部
-----------------	----	-------	----	------------------------



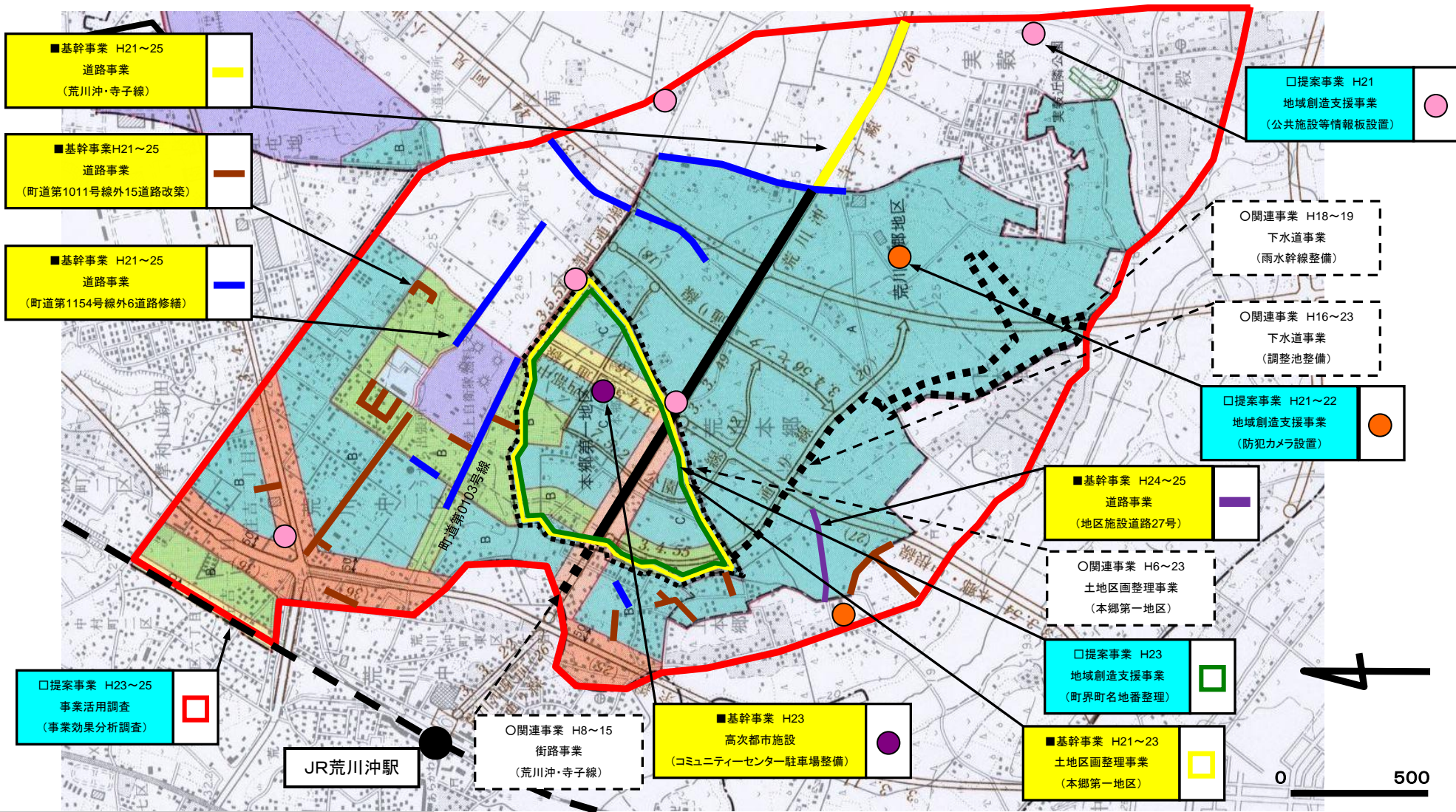


# 阿見西部地区(茨城県阿見町) 整備方針概要図

**目標**  
 安全・安心な住みよい快適なまちづくり  
 ・交通の利便性や安全性、歩行環境の向上を図り、だれもが住みたくなるような魅力あるまちづくりをめざす。  
 ・良好な住環境を形成し、市街地としての魅力を高めることで定着人口の増加をめざす。

**代表的な指標**

渋滞率	(混雑度)	2.03 (20年度)	→	1.42 (25年度)
建築戸数	(戸)	132 (20年度)	→	290 (25年度)
住環境に関する満足度	(%)	57.9 (20年度)	→	60.3 (25年度)



4

0 500