

えががお

平成30年4月10日
本郷小学校 学校だより
第1号

平成30度のスタートです。本年度は、下記のとおり
の教育目標を掲げ、その達成に向けて職員一同、
児童の教育に全力で取り組んでまいります。
保護者の皆様のご理解とご協力をよろしく
お願いいたします。

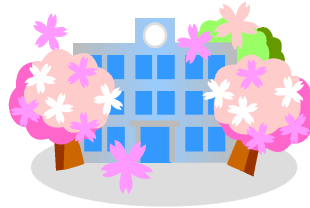


本校の教育目標

自ら学び、明るくたくましく行動する児童の育成

目標とする児童の姿

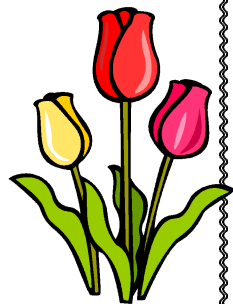
- よく考え本気で学習する子ども【努力】
- 礼儀正しく思いやりのある子ども【友愛】
- 身体をきたえたくましく活動する子ども【健康】



学校経営方針

児童の笑顔、保護者・地域の笑顔、教師の笑顔があふれる学校づくりに努める。

- 1 児童が知る喜びや学ぶ楽しさ、友達と協力する良さや楽しさ、自分の良さや成長を実感できる、児童が主役の明るく楽しい学級、学校づくりに努める。
- 2 安心・安全な教育環境の整備や、児童の成長の様子の積極的な情報発信や公開など開かれた学校づくりにより、保護者や地域からの信頼向上に努める。
- 3 一人一人の児童を認め励まし、その成長を促し、見取り、実感することが教師の喜びにつながるように、教職員の授業力と感性を磨く。



4月の主な行事

4/6日(金) 新任式 第1学期始業式 9日(月) 入学式	17日(火) 1年生給食開始 聴力検査 1・5年 家庭確認訪問③
10日(火) 登校指導① 登校班会議 給食開始 2～6年	18日(水) 町教研総会 聴力検査2・3年
11日(水) 登校指導② 身体計測・視力測定3・5・6年	19日(木) 家庭確認訪問④
12日(木) 身体計測・視力測定(2・4年)	20日(金) 家庭確認訪問⑤ 尿検査 全児童
13日(金) 身体計測・視力測定(1年) 家庭位置確認① 避難経路確認(2校時)	22日(日) 授業参観・PTA総会 弁当持参
16日(月) 家庭位置確認②	23日(月) 振替休業日
	26日(水) 下校指導①
	27日(金) 下校指導②
	29日(日) 昭和の日
	30日(月) 振替休日



校長室から

春休み中、大きな事故もなく、無事に平成30年度1学期の始業式を迎えられたことに感謝申し上げます。平成30年度の本郷小学校は、ご存じの通り、あさひ小学校への分離、そして実穀小学校との統合により、児童数が328名、学級数が14学級となりました。これは、実穀小学校の児童にとっては、多くなったな、という印象だと思います。そして、本郷小学校の児童にとっては、少なくなったな、という印象だと思います。つまり、**すべての児童にとって今までは違う印象を持ったスタート**だと思います。始業式の校長先生の話の中で、児童の皆さんに、お互いに挨拶をきっかけに話を弾ませ、いわば新本郷小学校に早く**馴染んでもらいたい**という話をしました。

スクールバスをはじめとして、分離統合について準備をして参りましたが、実際に**学校生活**がスタートして**見えてくる課題も多い**かと思います。それらの課題に対して、**職員が一丸となって誠実に取り組み解決を図って参ります**。保護者の皆様、地域の皆様をはじめ皆様方のお力をお借りすることも多々あるかと思いますが、**どうぞご理解ご協力**のほどよろしくお願いいたします。