



ほほえみ No.5

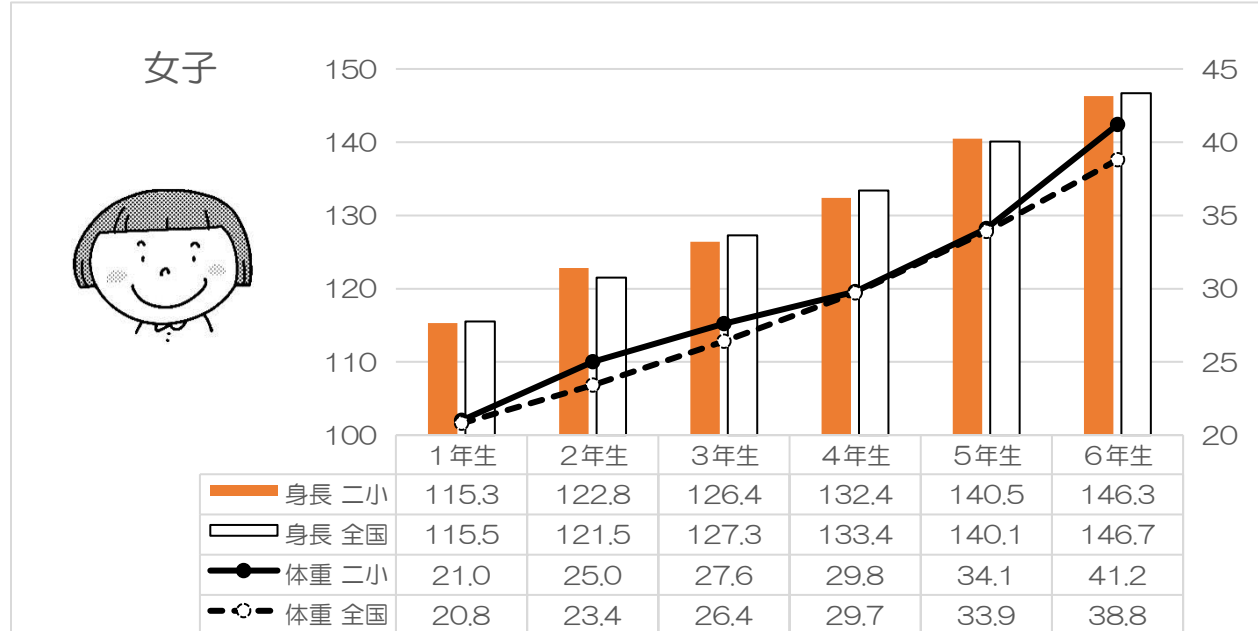
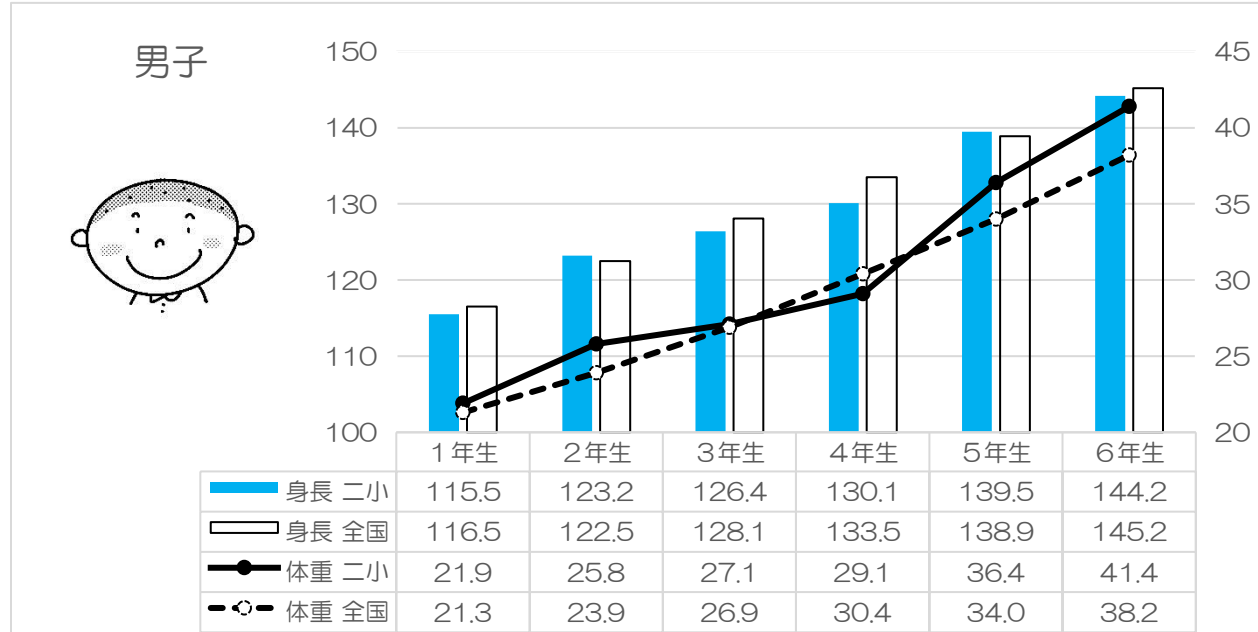
健康診断特集

平成 28 年 7 月 20 日発行 阿見第二小学校保健室



健康診断ではたくさんのご協力をいただき、ありがとうございました。全国平均と比較しながら結果をお知らせいたします。(全国平均値は平成 27 年度のものです)

1 身長・体重



2 肥満・やせ傾向…肥満は昨年度比+0.2%でした。

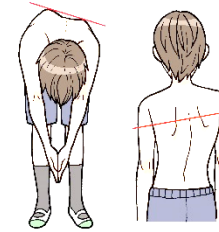


【肥満】
二小…14.6%
全国… 6.8%

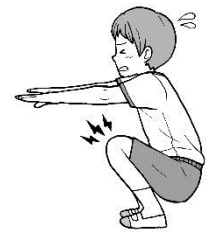


【やせ】
二小…0.5%
全国…1.6%

3 運動器（脊柱・胸郭・四肢の状態）



【異常の疑いがあった者】
9.0%
(運動器検診は今年度から始まった検診であり、
全国平均値は来年3月にわかる予定です)



4 視力…視力 A の児童は昨年度比+1.6%でした。C の児童は昨年度比+2.0%でした。

A(1.0以上)



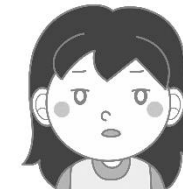
二小…84.9%
全国…69.0%

B(0.7~0.9)



二小… 3.8%
全国…11.1%

C(0.3~0.6)



二小… 8.0%
全国…11.5%

D(0.3未満)



二小…3.3%
全国…8.3%

5 むし歯…むし歯のある児童は昨年度比-8.1%で、大きく減少しました。

むし歯にならなかったことがない児童
二小…16.5%
全国…49.2%

むし歯がある児童
二小…17.0%
全国…25.0%

むし歯を治した児童
二小…66.5%
全国…25.8%



現在の治療率は 36.1%です