

# お知らせ版

No.86

2014

5

平成 26 年 5 月 9 日発行

## 主な内容

まちのできごと	2
女性消防団員募集	3
体協だより	5
図書館だより	6
子育てを応援します	7



4月23日、松浦実行委員長がピース（写真左）・さくら（写真右）と一緒に天田町長へ報告に来たときの様子

## まい・あみ・まつり 2014

### 『輝け阿見町！輝け未来へ！』

8月2日(土)・3日(日)午後3時～9時 開催

## 広報



# あみ

人と自然が織りなす、輝くまち

『まい・あみ・まつり』がスタートして、今年で25周年という節目を迎えます。今年は、『輝け阿見町！輝け未来へ！』をテーマに、町民の皆さまの元気を集結し、ふれあいの輪を広げていくことで、阿見町が未来に向かって輝けるよう盛り上げていきたいと思っております。皆さまのご協力をよろしくお願いいたします。

まい・あみ・まつり 2014 実行委員長 松浦健一

# まちの できごと

## 予科練平和記念館来館者数25万人達成

3月27日、予科練平和記念館が、平成22年2月開館以来約4年間で来館者数25万人を達成しました。25万人目の来館者となった埼玉県の片野さん(写真右)は、大学の卒業研究テーマの手掛かりを探索するために来館しました。片野さんには、25万人認定証と記念品として『予科練ものがたり』『阿見と予科練』『続・阿見と予科練』が贈呈されました。



3月27日

## J Aバンク『食農教育応援事業』補助教材寄贈

4月10日、J Aバンクから、『食農教育応援事業』として、補助教材『農業とわたしたちの暮らし』が寄贈されました。J Aバンクは、平成20年度から当該事業を実施しており、補助教材は、町内小学校に配布されました。高学年の児童が食を生み出す農業、環境と農業の関わり、農産物の流通等について学習するために、活用させていただきます。



4月10日

## 霞ヶ浦高校レスリング部 全国高等学校選抜大会優勝

4月10日、第57回風間杯争奪全国高等学校選抜レスリング大会において、霞ヶ浦高校レスリング部が学校対抗の部で優勝し、町長への報告のため来庁しました。この大会は、日本レスリング界の第一人者として知られる風間栄一氏の名前に由来し、同氏が引退した年より毎年3月に新潟市体育館で開催され、全国高等学校総合体育大会、国民体育大会と並ぶ高校レスリングの全国大会となっている。霞ヶ浦高校は、群馬県の強豪校を破り、通算20回目の春の王者に輝きました。おめでとうございます。



4月10日

## 『資料にみる阿弥神社—北澤資料展』開催

中央公民館 2階文化財ミニ展示室において、『資料にみる阿弥神社—北澤資料展』を開催しています。

この資料展は、平成25年度に北澤久武様(中郷西)から町に寄贈された、中郷地区の阿弥神社に関する江戸時代末期から明治時代にかけての貴重な資料を中心に、阿弥神社の歴史を紹介しています。

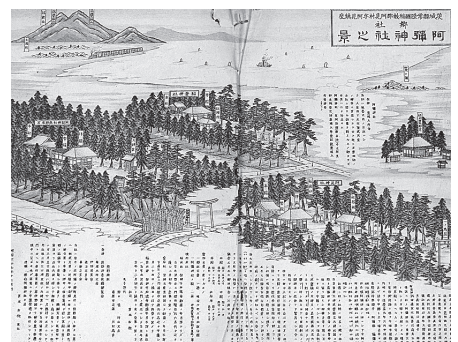
また、竹来地区にも阿弥神社を称する神社があります。どちらも長い歴史を持つ由緒ある神社ですが、なぜ同じ社名なのでしょう？二つの神社周辺から出土した遺物や今回寄贈された資料から阿弥神社の歴史をひも解き、エピソードなども交えてご覧いただけます。

当たり前のようにある身近な場所の、知られざる長い歴史に触れてみませんか？

- ▼期間 8月10日(日)まで  
(文化財ミニ展示室の開室日は中央公民館開館日に準じます)
- ▼時間 午前9時～午後5時
- ▼場所 中央公民館 2階文化財ミニ展示室
- ▼その他 ◻入場無料 ◻文化財ミニ展示室内は節電のため、通常消灯しています。ご来室の際は、室内照明を付けてご覧ください
- ▼問合せ 生涯学習課(中央公民館内) ☎888-2526



▲文化財ミニ展示室内展示風景



▲郷社阿弥神社之景

# お知らせ

Information

## ■おわび

『広報あみ』5月号通常版表紙の『主な内容』において、一部ページ数の表記に誤りがありました。おわび申し上げます。

▼問合せ 秘書課 広報係 ☎ 888-1111(283)

## ■町保育所臨時職員募集

▼勤務期間 随時～平成27年3月31日(火)まで ※その後も希望により雇用更新可

▼勤務日時 ① 週38時間45分・1日7時間45分 ② 週5日程度・1日4～5時間 ③ 週38時間45分・1日7時間45分 ※祝日を除く

▼勤務内容 ① 臨時保育士(0～5歳児の保育) ② パート保育士(0～5歳児の延長保育) ③ 臨時看護師(保育所における看護業務および保育補助)

▼時給 ① 950～1000円

② 950円 ③ 1150円

▼募集人数 いずれも若干名

▼応募条件 ① ② 保育士資格を有する ③ 正看護師資格(取得見込を含む)を有する

▼応募期間 随時 ※土・日・祝日を除く

▼応募方法 ▼履歴書(3か月以内撮影の写真貼付)▼資格証明書または卒業証明書(学生は見込証明)▼免許状・保育士登録証の写し—を直接左記に提出する ※郵送不可

▼選考方法 書類選考・面接(日程は後日連絡)

▼問合せ ▼児童福祉課 ☎ 888-1111(168) ▼中郷保育所 ☎ 887-3331

## ■『常総学院吹奏楽部演奏会』開催

▼期日 5月24日(土)

▼時間 午後2時開演(開場1時30分)

▼場所 町民体育館

▼定員 500人

▼入場料 無料

▼その他 事前申込不要(当日直接ご来場ください)

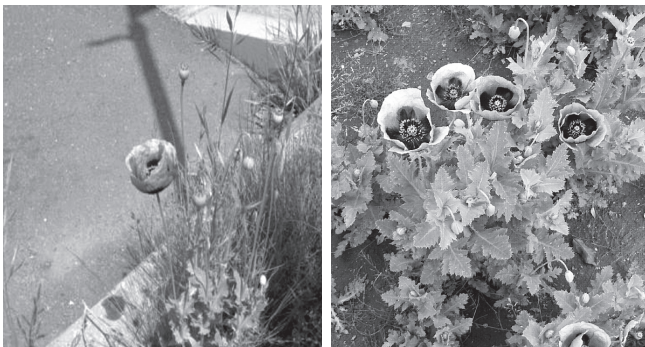
▼問合せ 生涯学習課(中央公民館内) ☎ 888-2526

## ■植えてはいけない『けし』の発見にご協力ください

『けし』の仲間には、春から色鮮やかで美しい花を咲かせ、觀賞用として人気があります。しかし、『けし』の仲間には、法律で栽培が禁止されているものがあります。葉の特徴として茎を抱き込むようにしています。植えてはいけない『けし』を発見した場合は、左記までご一報いただきますようお願いいたします。

▼問合せ 土浦保健所衛生課 ☎ 821-5364

▼土浦保健所管内で発見された『けし』



## ■女性消防団員募集

町消防団では、女性消防団員を募集しています。

消防団は地域に根ざした活動を実施しています。あなたの力を災害のない安全な町づくりのためにお貸しください。

### ▼女性消防団員は次の活動に従事します

▼幼児および高齢者向けの防火教室 ▼応急手当の指導 ▼町内イベントにおける火災予防啓発活動 ▼各種消防訓練 ▼月1回の定例会—など

### ▼応募条件

▼町内に在住、または通勤・通学している  
▼18歳以上である(学生可)  
▼健康・明朗で活発である

### ▼処遇

▼制服・活動服などを貸与  
▼公務災害補償あり  
▼退職報償金あり

### ▼応募方法

直接下記にご応募ください

▼問合せ 消防本部総務課消防係 ☎ 887-0119



▲活躍中の女性消防団員の皆さん



▲平成25年度入団の学生団員



▲保育所での防火防災教室

## お知らせ

Information

●町民活動センターから  
大人造形

▼期日 6月1日(日)

▼時間 午後1時30分～3時

▼内容 マーブルングを楽しむ

▼実施団体 アートセラピー

(代表・牧めぐみ氏)

▼対象 小学校高学年以上の人

▼募集人数 6人程度

▼参加料 500円

▼持参品 A4クリアファイル

▼パソコン学習会

▼期日 ①6月3・10日の火曜

日②毎週水曜日

▼時間 ①午前10時～正午②

▼午前の部：10時～正午▼午

後の部：3時～5時

▼内容 参加者のニーズに合わ

せた講座

▼実施団体 パソコン関係独立

会(成田清和氏)

▼募集人数 各20人程度

▼参加料 各回500円

▼持参品 ノートパソコンをお

持ちの人はご持参ください

●美浦焼を始めよう

▼期日 6月3日(火)

▼時間 午後1時～3時

▼内容 白色系の土を使い、絵

の具や技法によって、オリジ

ナルの陶器をつくる

▼実施団体 陶創作『万鈴窯』

(代表・北出君枝氏)

▼募集人数 10人(定員で締切)

▼参加料 500円(粘土代・焼

成代は別途必要)

●プリザーブド&amp;フラワール

▼期日 ①6月10日(火)②6

月29日(日)

▼時間 ①午後1時～3時②

午前10時～正午

▼実施団体 アレンジ阿見(代

表・小林よし子氏)

▼募集人数 20人(定員で締切)

▼参加料 ①3500円程度②

2500円程度

▼持参品 はさみ

●阿見おもちや病院

▼期日 6月14日(土)

▼時間 午後1時～3時

▼内容 子どものおもちやを無

料(交換部品代は実費負担)

で修理します

▼実施団体 阿見おもちや病院

(代表・金子隆氏)

▼その他 申込不要。おもちや

を持って直接お越しください

●これから始めるパソコン「超

入門失敗しないパソコンの買

い方講座」

▼期日 6月17日(火)

▼時間 午前10時～正午

▼内容 入門者向けの講座

▼実施団体 パソコン関係独立

会(成田清和氏)

▼募集人数 30人程度

▼参加料 500円

●NPO・ボランティア運営・設

立勉強会

▼期日 6月20日(金)

▼時間 午後6時～8時

▼内容 NPO・ボランティア

の設立および組織運営に関す

る勉強会

▼実施団体 町民活動センター

(センター長・楠康夫氏)

●こども工作教室

▼期日 6月21日(土)

▼時間 午前10時～正午

▼内容 七夕の立体こもの作り

▼実施団体 和田工房(代表・

和田泰子氏)

▼募集人数 5人(定員で締切)

▼参加料 1000円

●パソコンなんでも相談室

▼期日 6月21日(土)

▼時間 午後1時30分～3時

▼内容 初心者を対象としたな

んでも相談

▼実施団体 NPO法人いばら

きIT普及協議会

▼募集人数 10人(定員で締切)

▼参加料 500円

●気軽にフラワーアレンジメン

ト講座

▼期日 6月24日(火)

▼時間 午前10時30分～正午

▼実施団体 アレンジ阿見(代

表・小林よし子氏)

▼募集人数 20人(定員で締切)

▼参加料 1500円(花器・

花材を含む)

▼持参品 はさみ

●シニア歓迎らくらくパソコン

教室

▼期日 毎週火曜日

▼時間 午後3時～5時

▼内容 ワード・エクセルで始

める初心者向けの講座

▼実施団体 パソコン関係独立

会(蛭川光男氏)

▼募集人数 各10人程度

▼参加料 各回500円

▼持参品 ノートパソコンをお

持ちの人はご持参ください

●エクセル基礎から応用まで

▼期日 毎週金曜日

▼時間 午後1時～3時

▼内容 エクセルの基礎から応

用までの講座

▼実施団体 NPO法人いばら

きIT普及協議会(加藤尚史氏)

▼募集人数 各10人程度

▼参加料 各回500円

▼持参品 ノートパソコンをお

持ちの人はご持参ください

●町の寺子屋

▼期日 毎週土曜日

▼時間 午後4時～9時(時間

内の出入りは自由)

▼内容 勉強のやり方、わから

ない問題やテスト対策などを

教えます

▼実施団体 美浦指南会(代表・

出戸信雄氏)

▼対象 小学生から大学生の理

数系教科全般

▼募集人数 各10人程度

▼参加料 各回500円

▼申込方法 電話または直接左

記に申し込む

※場所はすべて町民活動センター

▼問合せ 町民活動センター ☎

888-2051(月曜日を

除く午前10時～午後5時)▼

Eメール:ami-vo12@b201.

plala.or.jp

●ホームページ:http://www.

business.plala.or.jp/

●「初級手話講座」参加

者募集

手話に興味があるけれど、始め

るきっかけがなかった人、この機

会に手話を勉強してみませんか?

▼日時 毎週火曜日の午後7時

～9時 ※6月3日(火)から

受講開始

▼場所 中央公民館

▼受講料 年間2000円(別

途テキスト代が必要)

▼問合せ 阿見手話サークルた

んぼぼ 大竹 ☎8891-

1707

【11】の健康相談

町では、精神科医師によるこころの健康相談を行っています。あなたや家族が抱えている心の悩みについてご相談ください。秘密は厳守します。

▼期日 6月19日(木)  
▼時間 ①午後1時～2時 ②午後2時30分～3時30分

▼場所 総合保健福祉会館『さわやかセンター』

▼担当 精神科医師・町保健師

▼申込期間 6月11日(水)まで  
※土・日を除く

▼申込方法 電話または直接左記に申し込む(予約制) ※匿名での予約、本人・親族以外の人の相談は不可

▼問合せ 健康づくり課健康推進係(総合保健福祉会館内)  
☎888-12940

【全国一斉特設人権相談】実施

人権擁護委員は、地域住民の人権が侵害されないよう常に注意を払い、もし人権が侵害されたときは、その相談を受け、被害救済のために速やかに適切な処理を行います。

県人権擁護委員連合会では、6月1日の『人権擁護委員の日』にちなみ、左記のとおり特設人権相談を実施します。地元の人権擁護委員が人権問題等でお困

りの人の相談を受け付けます。

▼期日 6月5日(木)

▼時間 午前10時～午後3時

▼場所 役場3階305会議室

▼問合せ 総務課総務係 ☎888-1111(215)

【道路への倒木、枝や雑草の張り出しにご注意!】

道路や歩道への倒木、枝の張り出しにより、通行の支障となっている箇所が見受けられます。これらが原因で車両や歩行者に事故が発生したとき、当該樹木の所有者の責任を問われることがありますので、樹木の伐採または枝払いをお願いします。

また、普段の管理だけでなく、強風や大雨の後には、特に注意されるようお願いいたします。

▼問合せ 県道ケ崎工事事務所 所道路管理課 ☎0297-65-1297 ▼都市施設管理課施設管理係 ☎888-1111(253)

【家族介護支援事業】参加者募集

▼期日 5月29日(木)

▼時間 午後1時30分～3時30分

▼場所 総合保健福祉会館『さわやかセンター』

わやかセンター」

▼内容 座談会と講話『高齢者の低栄養状態について』

▼講師 鈴木道子氏(株式会社明治関東支社 栄養士)

▼対象 町内在住・在勤の人

▼募集人数 30人程度

▼参加料 無料

▼申込期間 5月23日(金)まで  
※土・日・祝日を除く

▼申込方法 電話で左記に申し込む

▼問合せ 町地域包括支援センター ☎887-18124

【自動車税の納税は6月2日まで】

自動車税は、毎年4月1日現在で自動車の所有者(割賦販売契約の場合は使用者)として登録されている人に課税されます。

納税通知書が届きましたら、納期限の6月2日(月)までに、お近くのコンビニエンスストア、金融機関、郵便局または県税務事務所窓口で納付してください。納付できる場所は、納税通知書裏面に記載されています。

また、『pay-easy(ペイジー)』での納付を希望される場合は、左記へお問い合わせください。

▼問合せ 土浦県税事務所収税第三課 ☎822-7230

体協だより

町体育協会事務局(生涯学習課内)  
☎888-2526

【合気道教室】参加者募集

合気道に興味のある人、初心者の方大歓迎です。

▼期日 6月3日(火)～7月4日(金) 毎週火・金曜日の計10回

▼時間 午後7時～8時

▼場所 竹来中学校柔道場

▼募集人数 10人(定員で締切)

▼参加料 ▼大人:1,850円 ▼小人:800円 ※傷害保険料として

▼指導者 町体育協会合気道部

▼その他 運動できる服装(ジャージなど)でお越しください

▼問合せ 町体育協会事務局(生涯学習課内) ☎888-2526

【各種大会の結果(敬称略)】

●阿見杯ミニバスケットボール大会

期日	3月15日(土)
場所	舟島小体育館
成績	▼男子の部▽優勝:朝日ミニバス▽準優勝:阿見フリックス
	▼6年女子の部▽優勝:阿見ミニバス▽準優勝:朝日ミニバス▽3位:阿見フリックス
	▼5年女子の部▽優勝:朝日ミニバス▽準優勝:阿見ミニバス
	▼表彰選手▽男子:三瓶優成(阿見ミニバス)、レモラシオ・ランセ(朝日ミニバス)、木村凌太(阿見フリックス)▽女子:大泉花音(阿見ミニバス)、小川陽由(朝日ミニバス)、北川暖奈(阿見フリックス)

●県南子ども野球大会

期日	3月8日(土)・9日(日)
場所	総合運動公園町民球場ほか
成績	▼Aリーグ▽準優勝:竹来ジュニアスターズ▽優秀選手賞:沼尻脩璃彦(竹来ジュニアスターズ) ▼Bリーグ▽第3位:阿見ヤンキース

●はばたけ学童野球大会

期日	4月5日(土)・12日(土)
場所	総合運動公園町民球場
成績	▽第4位:舟島マリナーズ ▼個人賞▽特別賞:岩井悠記(舟島マリナーズ)▽はばたけ賞:小川昇馬(阿見ヤンキース)、金子航大(阿見レンジャーズ)、石塚修斗(本郷イーグルス)、小松澤健(竹来ジュニアスターズ)

# 図書館だより

## 開館時間

火～金曜日／午前9時～午後7時

※土・日・祝日は午後5時まで

問い合わせ ☎887-6331

## お知らせ

▼**図書館内で作品を展示してみませんか**  
個人やグループで製作した絵画や写真などの作品を左記の通り、図書館内のスペースで展示することができます。  
場所 2階ギャラリー  
料金 無料  
期間 10日前後  
その他 ▼展示期間中は、1人以上の作品管理者が常駐する▽営利目的、政治や宗教に関わる作品ではないこと

## 6月の展示・イベント案内

▼**6月の特別選書展示**  
テーマ ①雑学「『なんで?』に答える本 ②閉架書庫の絵本  
場所 1階特別選書コーナー (エントランス)  
▼**読み聞かせ『おはなしポシエットの会』**  
期日 6月3日～24日の火曜日  
時間 午前10時30分から  
場所 1階お話しコーナー  
▼**赤ちゃんタイム**  
期日 6月3日～24日の火曜日  
時間 午前10時～正午  
場所 児童開架コーナー  
▼**かみしばい『紙芝居の会レインボー』**  
期日 6月1日(日) ※予定  
時間 午後2時から  
場所 1階お話しコーナー  
▼**読書クラブ**  
期日 6月12日(木)  
時間 午前10時から

場所 2階視聴覚室

▼**映像資料上映会**

期日 ①児童向け…6月14日(土) ②一般向け…22日(日)

時間 ①午後2時30分から ②午後3時から

場所 2階視聴覚室

内容 ①『かいじゅうたちのいるところ』(101分) ②『大海原の決闘クジラVSシヤチ』(49分)

年間を通して不明本が相当出ます。ご自宅に返却忘れの本がありましたら、

すぐに返却をお願いします!

詳しくは図書館までお問い合わせください。



## 6月の図書館休館

日	月	火	水	木	金	土
1	2	3	4	5	6	7
8	9	10	11	12	13	14
15	16	17	18	19	20	21
22	23	24	25	26	27	28
29	30					

●…休館日  
※19日(木)は館内整理日

## 『阿見読書クラブ』おすすめの一冊

### 『奇跡のリンゴ』

石川拓治著

本書は、青森県中津軽郡岩木町(現弘前市)を舞台にしたリンゴ栽培農家・木村秋則が無農薬無肥料でリンゴ栽培に成功するまでの実話物語です。無農薬無肥料を始めた動機は、妻美千代が農薬に敏感な体質で散布する度に一週間寝込んでしまう。そんな妻を思い決意した。広範なリンゴ畑があるも、木村のリンゴ畑は雑草が伸び放題。木村は、農薬の代わりに自分達が食べている食品で病気を防ぐ方法を考

えたが…。リンゴは一粒も実らない。あと一年あと一年と八年が過ぎた。ある日、木村は岩木山で地面が足の沈む位ふかふかな所を見つけた。「この土を畑に再現すれば、リンゴの木は必ず根を伸ばす」と確信した。ついに答えを見つけたのだ。土地を改良し九年振りに畑一面に花が咲き、その秋に山ほどのリンゴを収穫した。ついに奇跡のリンゴが誕生したのである。脳科学者茂木健一郎は、「リンゴ本来の味がする」と称賛している。  
(阿見読書クラブ 小松崎克己)

## 町立図書館司書からの推薦図書

▼今月は、町立図書館司書の渡邊有美さんが推薦する、児童・生徒・一般向けの本をそれぞれご紹介します

▽『鬼ぞろぞろ』(舟崎克彦文/赤羽末吉絵 偕成社)

もし突然、透明人間になってしまったらどうする? 昼は元に戻してほしいと観音様をお願いし夜はしめしめとどろぼう三昧。さてこの男、一体どうなるでしょうか。約900年前のお話が絵本でよみがえりました。

▽『ふたりのママから、きみたちへ』(東小雪・増原裕子著 イースト・プレス)

社会の中のマイノリティ(少数派)として生きてきた著者二人。悩み苦しみがらも、ありのままの姿で生きたいと願う気持ちがつづられていきます。もしかして、自分は『ふつう』ではないのかもしれない…そんな風に悩む中高生に読んでいただきたい一冊です。

▽『ハムケツ』(manic編 バジリコ)

ありそうでなかった、ハムスターの後ろ姿に注目した写真集です。お団子のように丸い体から、ちょこんと出ているしっぽ。とても愛くるしい姿に魅了されてしまいかもれません。疲れた時のサプリメントとしてどうぞ。

# 子育てを応援します

すくすく広場に来てみませんか？ 事前申し込み不要

近所に友だちがいない、赤ちゃんをつれて遊びに行くとこがないと悩んでいる皆さん！ お気軽にお越しください。

曜日	期 日 (6月)	利用時間	対 象
月	2日・9日・16日・23日・30日	午前10時～11時30分	12か月までのお子さんと保護者・妊婦
火	3日・10日・17日・24日	午後1時30分～3時	1歳6か月までのお子さんと保護者・妊婦
金	6日※・13日・20日・27日	午前10時～11時30分	1歳6か月以上のお子さんと保護者
		午後1時30分～3時	1歳6か月までのお子さんと保護者・妊婦

場所：▽地域子育て支援センター（月）▽総合保健福祉会館（火・金）

※6日（金）のすくすく広場は、午後1時30分～3時のみの開催となります

※育児相談は午前9時から午後4時まで。子育ての悩み・相談などお気軽にご利用ください

## 歯科講座『乳幼児の食生活と歯のケア』

- ▽日時：6月6日（金） 午前9時30分～11時30分
- ▽場所：総合保健福祉会館
- ▽講師：小口美記氏（歯科衛生士）
- ▽その他：個別相談あり（当日受付）

## 幼児食教室『楽しいおやつ作り』

- ▽期日：6月19日（木）
- ▽時間：午前10時～11時30分
- ▽場所：総合保健福祉会館
- ▽講師：横田恵美子氏（栄養士）
- ▽対象：離乳食を完了したお子さんと保護者
- ▽募集人数：親子20組（定員で締切）
- ▽参加料：1組200円
- ▽持参品：エプロン・三角巾・飲み物
- ▽申込方法：6月2日（月）午前9時から、電話で下記に申し込む

## 『ベビーマッサージ教室』

- ▽日時：7月3日（木） 午前10時～11時（受付：9時45分）
- ▽場所：総合保健福祉会館
- ▽講師：河本由紀子氏
- ▽対象：1歳までのお子さんと保護者
- ▽募集人数：親子20組（定員で締切）
- ▽持参品：バスタオル
- ▽申込方法：6月16日（月）午前9時から、電話で下記に申し込む

問い合わせ：地域子育て支援センター ☎891-2772

## 『ぴよんぴよんくらぶ』であそびましょう！

期日 (6月)	利用時間 (午前)	内 容	対 象	募集人数
3日(火)	10時～11時	時計作り	1歳～未就園児のお子さんと保護者	20組
10日(火)		リズム遊び・誕生会		
12日(木)	10時30分～11時30分	ベビーマッサージ講習会	1歳までのお子さんと保護者	10組
17日(火)	10時～11時	お店屋さんごっこ	1歳～未就園児のお子さんと保護者	20組
24日(火)		ホールで遊ぼう		

※ベビーマッサージ講習会：▽参加料：1組200円（オイル代として）▽持参品：バスタオル・飲み物

▽申込方法：電話で下記に申し込む

※園内開放を月～金曜日の午前10時～午後3時に行っています（参加を希望する場合は事前にご連絡ください）

問い合わせ：あゆみ保育園地域子育て支援センター（ぴよんぴよんくらぶ） ☎888-3681

## 児童館『育児サークル』 事前申し込み不要

育児サークルは、乳幼児とその保護者を対象としたサークルです。リズム運動・絵本の読み聞かせ・エプロンシアターなどを予定しています。なお、7月1日（火）は本郷ふれあいセンターで『うごく児童館』を予定しています。詳しい活動内容は、児童館や公民館などで配布している『じどうかんしんぶん』をご覧ください。

曜日	期 日 (6月)	利用時間	対 象	場 所
月	2日※・9日・16日・23日・30日	午前10時～11時30分	年齢制限なし	二区児童館
火	3日・10日・17日・24日	午前10時～11時30分		学校区児童館
水	4日・11日・18日・25日	午前10時～11時30分	12か月までの乳児と保護者・妊婦	二区児童館
金	6日・13日・20日・27日	午前10時～11時30分	年齢制限なし	学校区児童館

※2日（月）は、学校区児童館で『育児サークル』を実施します

問い合わせ：▽学校区児童館 ☎887-4093 ▼二区児童館 ☎843-3282

午前 8 時 30 分～午後 5 時 15 分

## ●日曜開庁●

6月 1日・8日・15日・22日・29日  
上記の日曜日、午前 8 時 30 分から午後 5 時 15 分まで、役場で次の業務を行います。

月～金曜日の通常業務とは異なりますので、事前に電話などで確認をお願いします。

※選挙投票日などには臨時休業の場合あり

●町民課業務 住民票の写し・住基カード・戸籍の証明書・戸籍の附票・身分証明書・印鑑登録証明書—以上の発行と交付、パスポートの受け取り、印鑑の登録・廃止、戸籍の届書受付、埋火葬許可 ※転入・転出・転居などの住民異動業務は取り扱いできません

問い合わせ 役場☎888-1111 ▼町民課(122)

●税金などの納付受付業務 ①町・県民税、固定資産税、軽自動車税、国民健康保険税、介護保険料、後期高齢者医療保険料②保育料③上下水道料金 ※①以外の納付で納期限内の納付書がないときは、月～金曜日(役場開庁日)の午前 8 時 30 分～午後 5 時 15 分の間に下記担当課にご相談ください

問い合わせ 役場☎888-1111 ①収納課(146)

②児童福祉課(168) ③上下水道課☎889-5151

電話で予約、土・日・祝日受け取り

## ●証明書交付●

下記証明書は、電話予約により土・日・祝日に受け取ることができます(町民課の証明書交付については日曜開庁実施日を除く)。

町民課 ▼住民票の写し▼印鑑登録証明書

税務課 ▼町県民税課税証明書(所得証明書)▼町県民税非課税証明書▼固定資産課税台帳記載事項証明書▼所有資産証明書

収納課 ▼納税証明書(一般・軽自動車)

申込期日 月～金曜日(役場開庁日)

申込時間 午前 8 時 30 分～午後 5 時

申込方法 電話で下記に申し込む(証明書手数料の金額・持参品等を確認ください)

交付場所 役場 1 階時間外受付所

問い合わせ 役場☎888-1111 ▼町民課(122)

▼税務課(151)▼収納課(146)

役場開庁時間(土・日・祝日・年末年始を除く)

午前 8 時 30 分～午後 5 時 15 分

※日曜開庁あり(上記参照)

次回『広報あみ』は 5 月 23 日(金)  
『お知らせ版』は 6 月 13 日(金) 発送

あしたもさわやかに…

## ●健康カレンダー●

6月

日	行事/休日当番医	受付時間	場所	対象など
6・1(日)	湯原病院	午前 9:00～午後 4:00	若栗 2584	☎887-0310
3(火)	4 か月児健康診査	該当者には通知します	総合保健福祉会館	平成 26 年 2 月生まれ
5(木)	1 歳 6 か月児健康診査	該当者には通知します	総合保健福祉会館	平成 24 年 11 月生まれ
8(日)	南平台メディカルクリニック	午前 9:00～午後 4:00	南平台 1-2213-2	☎888-0888
10(火)	2 歳 6 か月児健康診査	該当者には通知します	総合保健福祉会館	平成 23 年 11 月生まれ
15(日)	おおさわ眼科	午前 9:00～午後 4:00	本郷 1-2-3	☎843-7272
17(火)	3 歳 6 か月児健康診査	該当者には通知します	総合保健福祉会館	平成 22 年 11 月生まれ
22(日)	さかえ医院	午前 9:00～午後 4:00	中央 4-8-24	☎888-2662
26(木)	こども健康相談	午前 9:30～11:00	総合保健福祉会館	1～6 か月児
		午後 1:30～2:30		7 か月児～就学前
27(金)	マタニティクラス①	午後 1:00～1:10	総合保健福祉会館	妊婦および家族
29(日)	森脇整形外科	午前 9:00～午後 4:00	荒川本郷 2337-8	☎843-7888

●健康診査などの問い合わせ 健康づくり課☎888-2940

●休日・夜間診療の問い合わせ 消防本部☎887-0119

●休日当番医は変更することがあります。あらかじめ電話でご確認を

●健康診査の受付時間は、生年月日順に振り分けさせていただきますので、個人通知をご覧ください

稲敷地域小児救急輪番制:小児科医師による救急医療が受けられます

曜日	医療機関	受付時間	場所	問い合わせ
月	東京医科大学茨城医療センター	午後 6:00～9:00	中央 3-20-1	☎887-1161
火	東京医科大学茨城医療センター		中央 3-20-1	☎887-1161
水	つくばセントラル病院	午後 6:00～9:00	牛久市	☎872-1771
木	龍ヶ崎済生会病院		龍ヶ崎市	☎0297-63-7111
金	東京医科大学茨城医療センター	午後 2:00～5:00	中央 3-20-1	☎887-1161
土	牛久愛和総合病院		牛久市	☎873-3111
日	東京医科大学茨城医療センター	午前 9:00～正午	中央 3-20-1	☎887-1161
	龍ヶ崎済生会病院	正午～午後 3:00	龍ヶ崎市	☎0297-63-7111

●祝日を除く

●受診前に各医療機関にご連絡のうえ、お出かけください

●上記以外の時間については、土浦協同病院(☎823-3111)へお電話のうえ、受診してください

県緊急医療情報システム:24 時間お医者さんを探すことができます

救急医療情報コントロールセンター	☎029-241-4199
救急医療情報システム	ホームページ: <a href="http://www.qq.pref.ibaraki.jp/">http://www.qq.pref.ibaraki.jp/</a> 携帯サイト: <a href="http://www.qq.pref.ibaraki.jp/kt/">http://www.qq.pref.ibaraki.jp/kt/</a>