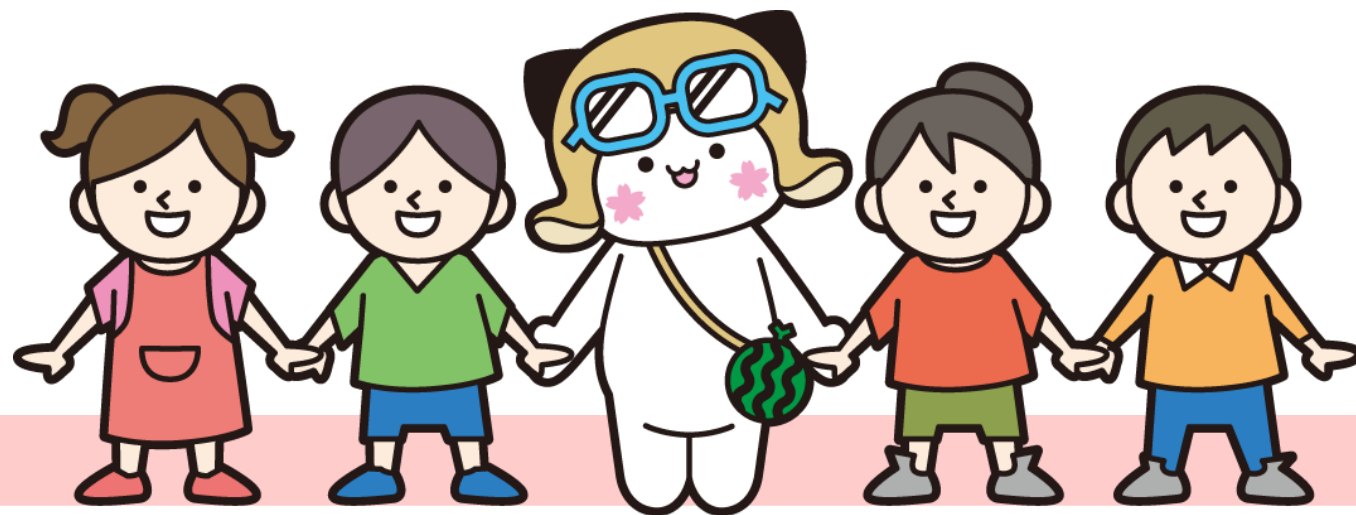
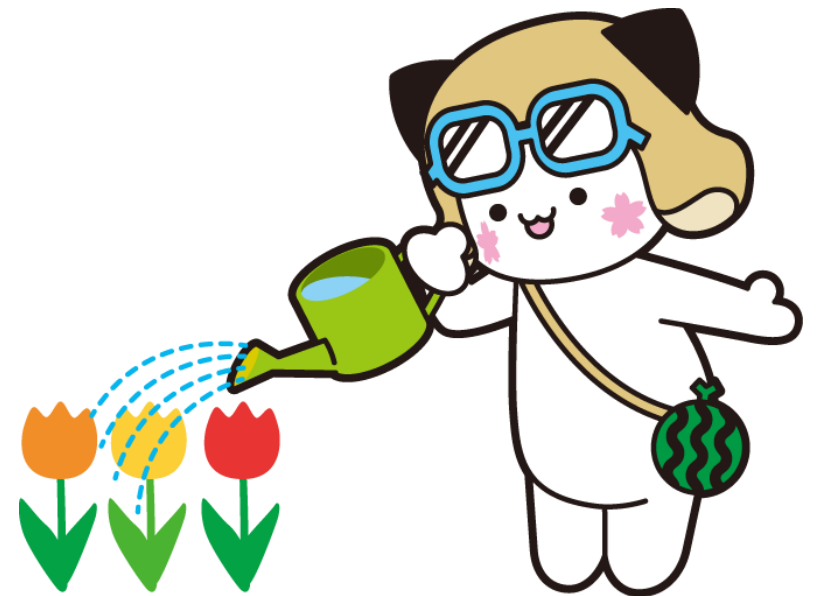


(仮称) 子育て支援総合センター 建設について

阿見町役場 保健福祉部 子ども家庭課



子育て支援施設とは



子育て支援施設とは

子育て中の親子が気軽に立ち寄って、
おもちゃや遊具で自由に遊んだり、
他の親子と交流する「きっかけ」づくりを行う場

子育て支援 センター

【対象】

主に0～2歳の乳幼児

【内容】

子育て相談
乳幼児の遊びの場

児童館

【対象】

0～18歳

【内容】

子ども達の遊びの場
育児サークルなど親子交流の場
子育て相談

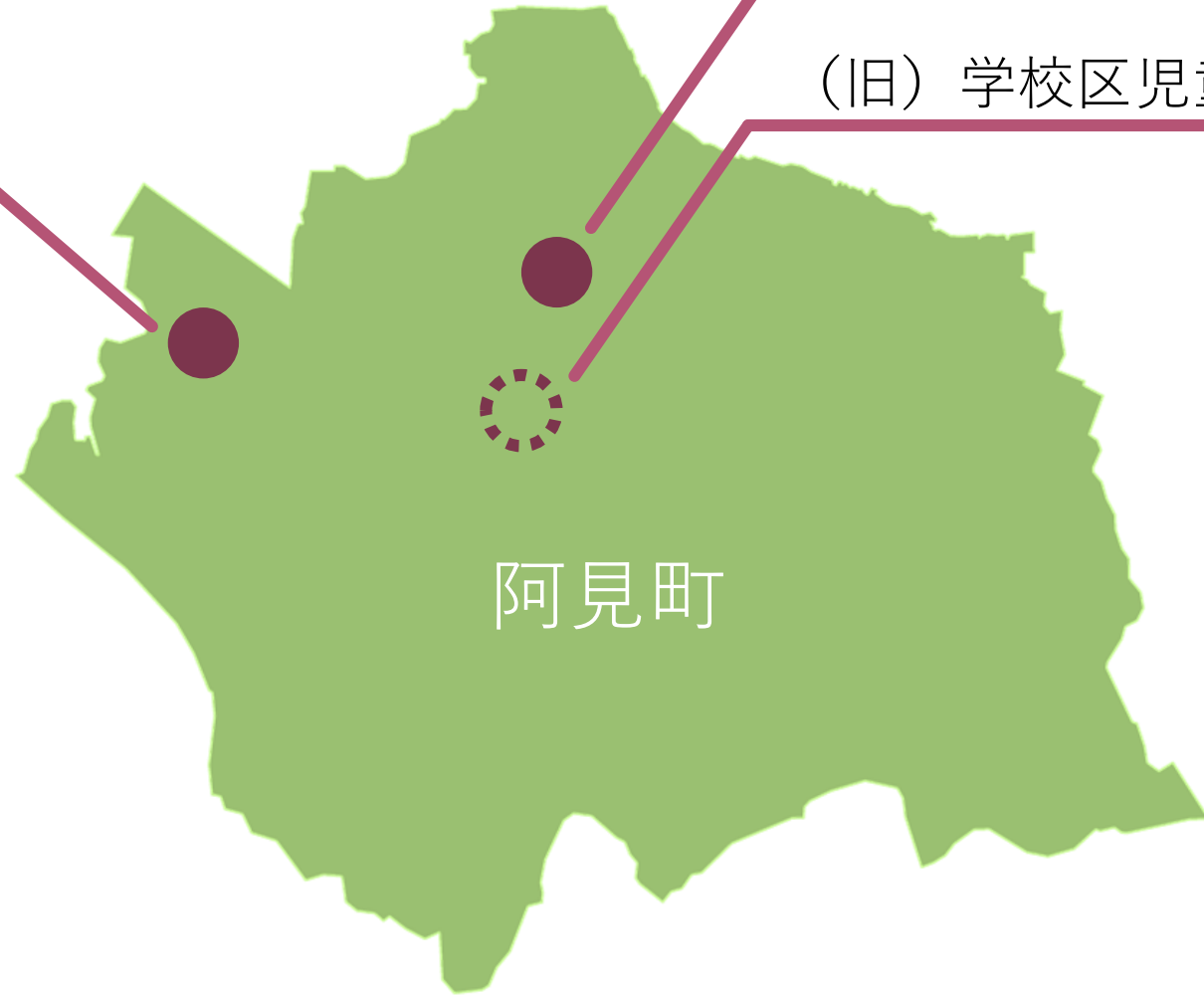


町立の子育て支援施設

子育て支援センター

(旧) 学校区児童館

二区児童館



阿見町

子育て支援センター



場 所：中郷保育所敷地内

対 象：就園前の乳幼児・保護者

主な内容：育児相談・乳幼児の遊びの場

施設が手狭 他施設も利用しながら事業を実施

(旧) 学校区児童館



場 所：阿見中学校近隣

対 象：0～18歳のお子さん・保護者

主な内容：子ども達の遊びの場

親子サークル・育児相談

施設が老朽化 令和4年3月閉館

二区児童館



場 所：二区保育所併設

対 象：0～18歳のお子さん・保護者

主な内容：子ども達の遊びの場

親子サークル・育児相談

現在町内唯一の児童館 今後も継続して事業実施

子育て支援施設の課題

子育て支援センター

施設が手狭

他施設を利用しながら事業を行っている

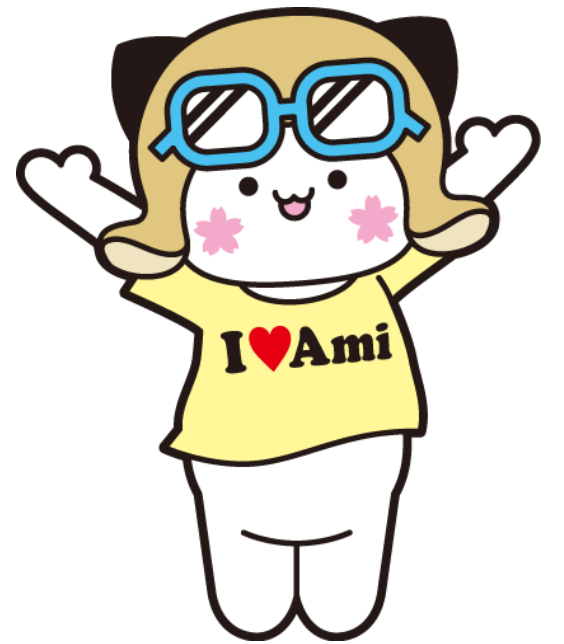
(旧) 学校区児童館

施設老朽化

令和4年3月閉館

新しい **子育て支援施設** の建設が必要

建設予定地について





建設予定地の選定 評価項目について



業務間連携

既存の業務との連携



周辺環境

子育て世代が
安心して集まれるか



交通

公共交通の近接



建設予定地の選定

候補地について

総合保健福祉会館
隣接地



中央公民館
敷地内



学校区保育所
跡地



建設予定地の選定 候補地比較

評価項目	総合保健福祉会館隣接地	中央公民館敷地内	学校区保育所跡地
業務間連携	◎ こども家庭センター業務、 母子保健業務との連携	○ 学校関連相談業務との連携	△ 他業務との連携にやや不都合
周辺環境	○ ふれあいのみち 隣接	△ 周辺は駐車場	○ 近隣に公園
交通	○ 荒川沖駅からのバス	○ 土浦駅からのバス	○ 土浦駅からのバス
総合評価	◎	○	△

建設予定地 選定結果



建設予定 施設について



(仮称) 子育て支援総合センターとは？

(仮称)子育て支援総合センター

育児相談
遊びの提供

子育て支援
センター

児童館

地域交流の場

小学生までの
遊びの場

小・中学生等の
集いの場
(読書・学習等)

保護者同士の交流
シルバー世代との
交流

(仮称) 子育て支援総合センター 施設内容

プレイ
ルーム

遊戯室

授乳室

幼児用トイレ

おむつ替え
スペース

相談室

オープン
スペース

ラウンジ

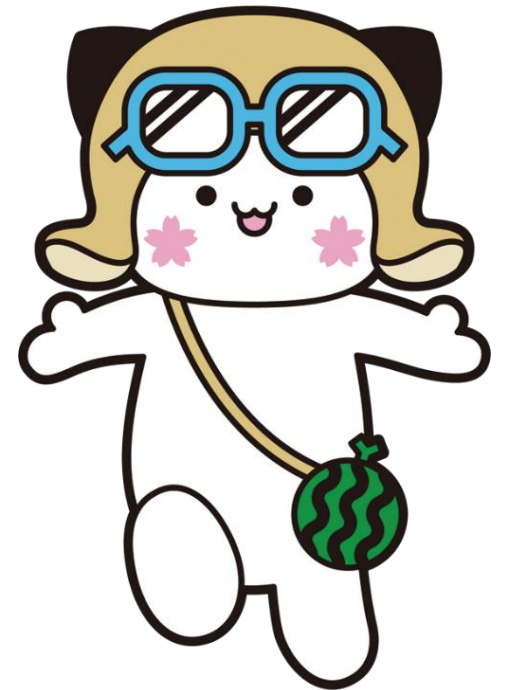
園庭

図書
スペース

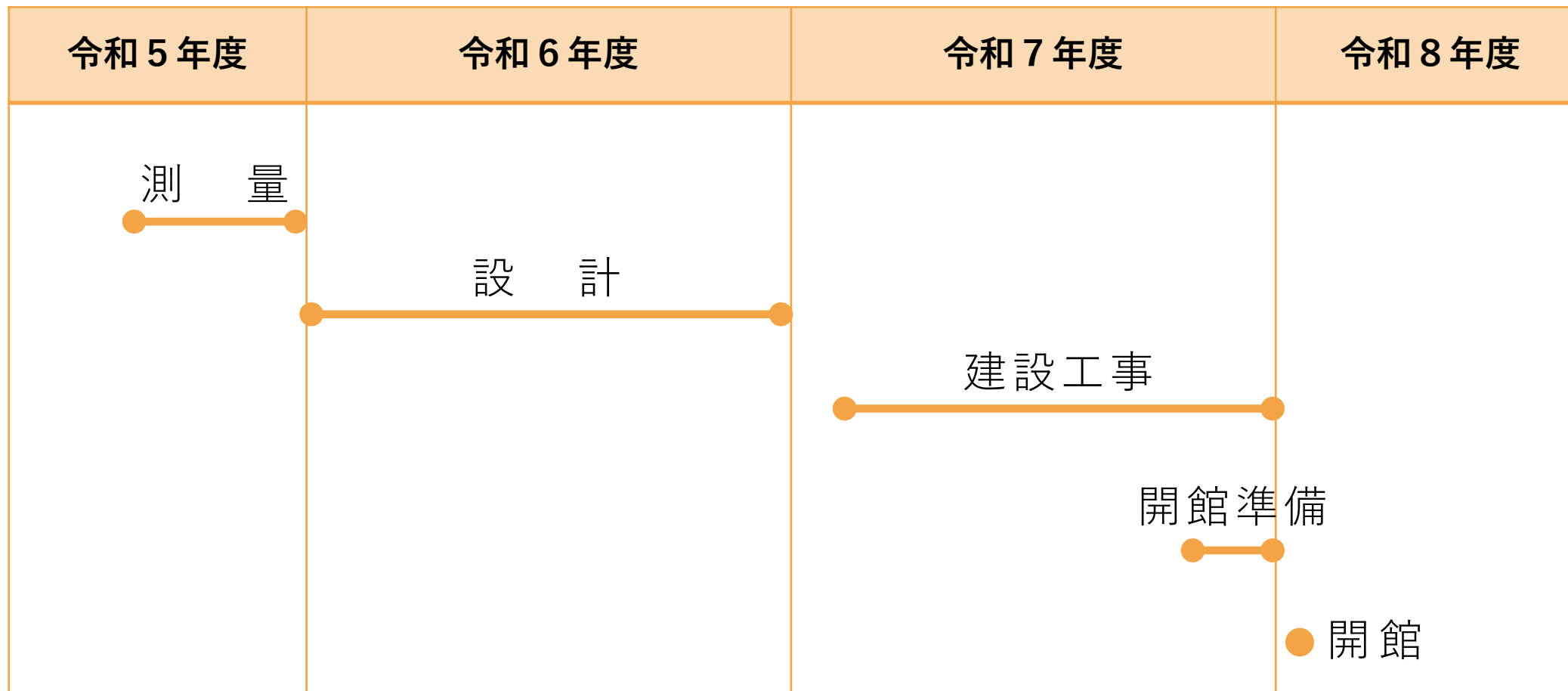
集会
スペース

現在想定しているものあり、変更となる場合があります。

今後のスケジュール



今後のスケジュール（予定）



現在想定しているスケジュールであり、変更となる場合があります。