

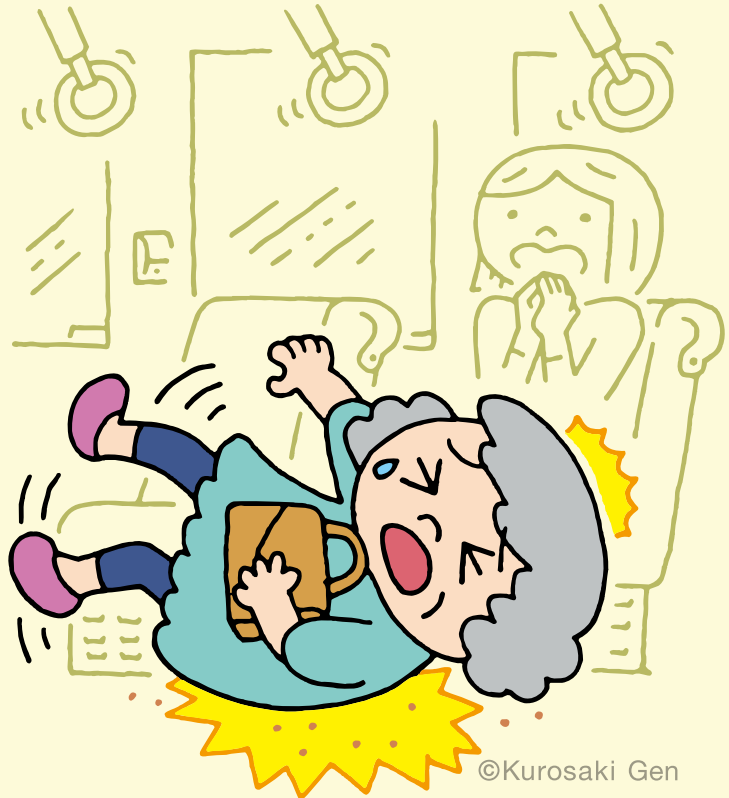
見守り 新鮮情報

事例1

バス乗車中に席が空いたので、座ろうとしたところ、バスが**急停車**し大きく揺れて床に**尻もち**をついた。
(70歳代 女性)

事例2

バスが走行中に**急ブレーキ**が掛かり、転倒し左足の太ももを**骨折**した。
(60歳代 女性)



©Kurosaki Gen

骨折も! バスでの転倒事故に注意

ひとこと助言



見守るくん

気をつけてね

- バス車内での転倒事故が多発しています。特に高齢者は、車の発進など急な動きでバランスを崩しやすいので注意が必要です。
- 走行中はできるだけ着席し、立っている場合は手すりやつり革にしっかりつかまりましょう。席を立つときは、バスが完全に停車してから立ち上がることが大切です。
- 事故は乗車中だけではなく、乗り降りの際にも起こることがあるので、手すりをつかみ、つまずくことがないように注意が必要です。
- 周囲の人たちも、高齢の方に座席や手すり等につかまりやすい場所を譲ることを心掛けましょう。