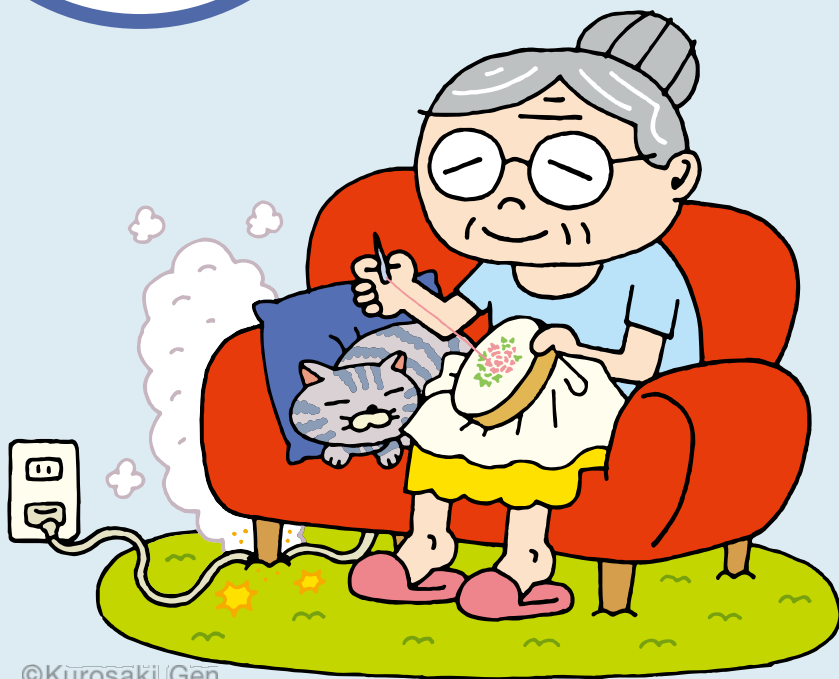


見守り 新鮮情報

リビングで使用していた
延長コードがソファの
下敷きとなっ

ていたため、半断線
となり発熱して
出火した。

(当事者：
90歳代 女性)

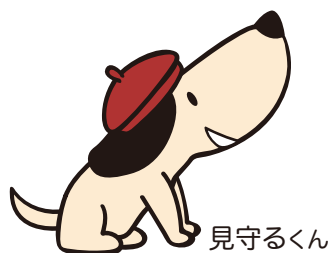


©Kurosaki Gen

出火することも！ 電気コードの取扱いに注意

ひとこと助言

使い方に
気をつけて



見守るくん

- 電気製品の電気コードが傷ついた状態で使用を続けると、異常発熱や発火の原因となるおそれがあります。ふだんの何気ない使い方が思わぬ火災につながる可能性がありますので、注意しましょう。
- 電気コードが家具等の下敷きになっていないか、折れ曲がったり挟まったりして傷ついていないかを確認しましょう。
- コードの部分を引っ張ると内部で断線するおそれがあります。差し込みプラグをコンセントから抜くときは、コードではなくプラグ本体を持って抜きましょう。
- 電気コードを束ねたり、ねじれたりしたままの状態で使用しないようにしましょう。