

阿見町 交通安全プログラム対策箇所シート

整理番号	2701	路線名	町道第0104号線	対策箇所 (住所等)	中央南, 中央北 (中央4丁目ファミリーマート前交差点から阿見小東門までの歩道)
掲載年度	平成27年度	学校名	阿見小	事業主体	阿見町
対策状況	対策済	対策年度	H29年度		
通学の状況・危険の内容	多くの児童が登下校するが、歩道が狭小。また、場所によってかなりの段差がある。				
対策案	歩道の改修工事を実施予定。				
実施内容	歩道の改修工事を実施した。				
備考					

【対策箇所図】



【対策前】



【対策後】



阿見町 交通安全プログラム対策箇所シート

整理番号	2702	路線名	町道第0104号線	対策箇所 (住所等)	中央南 (中央2丁目15付近)
掲載年度	平成27年度	学校名	阿見小	事業主体	警察署
対策状況	対策済	対策年度	H27年度		
通学の状況・危険の内容	狭小な歩道内に横断歩道の標識柱があるため、通行の支障となっている。				
対策案	標識を移設する。				
実施内容	標識を移設した。				
備考					
【対策箇所図】					
【対策前】					
【対策後】					

阿見町 交通安全プログラム対策箇所シート

整理番号	2703	路線名	町道第0102号線	対策箇所 (住所等)	実穀 (保育所跡地～三区方面)
掲載年度	平成27年度	学校名	実穀小	事業主体	阿見町
対策状況	対策済	対策年度	H27年度		
通学の状況・危険の内容	自動車の交通量が多いが、歩道が無く路肩も狭いため、登下校時に危険が生じている。				
対策案	注意喚起のための路面標示等を設置する。				
実施内容	注意喚起のための路面標示等を設置した。				
備考					

【対策箇所図】



【対策前】



【対策後】



阿見町 交通安全プログラム対策箇所シート

整理番号	2704	路線名	県道土浦竜ヶ崎線	対策箇所 (住所等)	実穀 (実穀交差点ファミリー マート～鹿島神社)
掲載年度	平成27年度	学校名	実穀小	事業主体	茨城県
対策状況	対策済	対策年度	H28年度		
通学の状況・危険の内容	自動車の交通量が多いが、歩道が無く路肩も狭いため、登下校時に危険が生じている。				
対策案	県道土浦竜ヶ崎線バイパスの整備により通過交通の減少を図るが、早期開通は困難なため、注意喚起のための路面標示等を設置する。				
実施内容	注意喚起の路面表示を設置した。				
備考					

【対策箇所図】



【対策前】



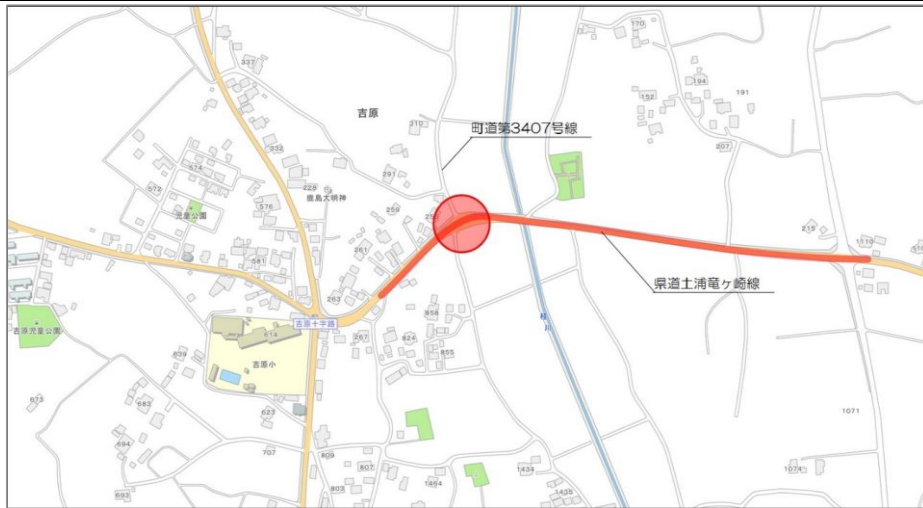
【対策後】



阿見町 交通安全プログラム対策箇所シート

整理番号	2705	路線名	県道土浦稲敷線	対策箇所 (住所等)	上吉原 (吉原255付近～吉原 215付近)
掲載年度	平成27年度	学校名	吉原小	事業主体	①茨城県②阿見町
対策状況	対策済	対策年度	①H27年度②H27年度		
通学の状況・危険の内容	①自動車が下り坂でスピードを緩めずそのまま左折するので危険。 ②歩道に草や垣根が伸びてきており、通行の妨げとなっている。				
対策案	①ガードレール及び路面標示等の設置により安全性を確保する。 ②引き続き年2回の除草工事で対応する。				
実施内容	①ガードレール及び路面標示等の設置により安全性を確保した。 ②引き続き年2回の除草工事で対応する。				
備考					

【対策箇所図】



【対策前】



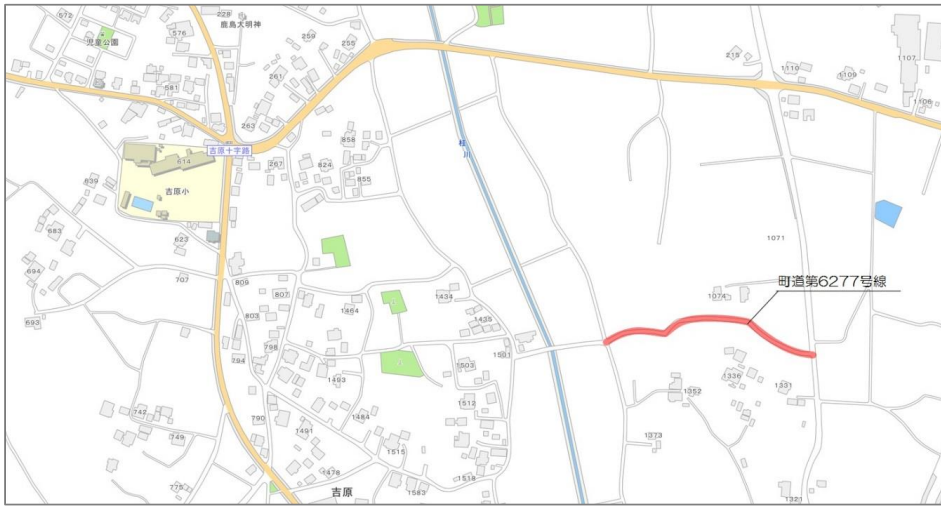
【対策後】



阿見町 交通安全プログラム対策箇所シート

整理番号	2706	路線名	町道第6265号線 町道第6277号線	対策箇所 (住所等)	中吉原 (吉原1074-2付近)
掲載年度	平成27年度	学校名	吉原小	事業主体	阿見町
対策状況	対策済	対策年度	H27年度		
通学の状況・危険の内容	雑草や樹木が繁茂しており、道幅が分からない状況で危険である。				
対策案	路肩注意のポールを設置する。				
実施内容	路肩注意のポールを設置した。				
備考					

【対策箇所図】



【対策前】



【対策後】



阿見町 交通安全プログラム対策箇所シート

整理番号	2707	路線名	町道第0110号線 町道第1147号線	対策箇所 (住所等)	上本郷 (荒川本郷1321-14付近 交差点カールブツ入口)
掲載年度	平成27年度	学校名	本郷小	事業主体	阿見町
対策状況	対策済	対策年度	H28年度		
通学の状況・危険の内容	登下校する児童が非常に多く、交差点を横断する際に危険である。				
対策案	注意喚起のための路面標示等を設置する。				
実施内容	当該路線にガス管理設工事等予定されており、当面の対策として、電柱に注意喚起の看板を設置した。				
備考					

【対策箇所図】



【対策前】



【対策後】



阿見町 交通安全プログラム対策箇所シート

整理番号	2708	路線名	町道第1570号線 町道第1449号線 町道第0110号線	対策箇所 (住所等)	本郷 (本郷2丁目18付近)
掲載年度	平成27年度	学校名	本郷小	事業主体	阿見町
対策状況	対策済	対策年度	H28年度		
通学の状況・危険の内容	住宅地を通り抜ける車が多く危険である。				
対策案	通過交通を減少させる対策を検討する。				
実施内容	通過交通を減少させる注意喚起看板を設置した。				
備考					

【対策箇所図】



【対策前】



【対策後】



阿見町 交通安全プログラム対策箇所シート

整理番号	2710	路線名	町道第0213号線 町道第0112号線	対策箇所 (住所等)	埜 (君原公民館前交差点)
掲載年度	平成27年度	学校名	君原小	事業主体	阿見町
対策状況	対策済	対策年度	H28年度		
通学の状況・危険の内容	交差点の見通しが悪いため、横断する児童が危険である。				
対策案	注意喚起のための路面標示等を設置する。				
実施内容	注意喚起のための路面標示等を設置した。				
備考					

【対策箇所図】



【対策前】



【対策後】



阿見町 交通安全プログラム対策箇所シート

整理番号	2711	路線名	県道美浦栄線	対策箇所 (住所等)	大形 (主要地方道美浦栄線を横断する場所)
掲載年度	平成27年度	学校名	君原小	事業主体	①警察署②茨城県
対策状況	対策済	対策年度	①H30年度②H28年度		
通学の状況・危険の内容	交通量の多い県道を横断しているが、横断歩道が薄くなっており危険である。				
対策案	①横断歩道の引き直し及び横断歩道標識を移設する。 ②注意喚起のための路面標示等を設置する。				
実施内容	①横断歩道の引き直し及び横断歩道標識を移設した。 ②注意喚起のための路面標示等を設置した。				
備考					

【対策箇所図】



【対策前】



【対策後】



阿見町 交通安全プログラム対策箇所シート

整理番号	2713	路線名	町道第4163号線	対策箇所 (住所等)	上島津 (島津3923付近)
掲載年度	平成27年度	学校名	舟島小	事業主体	阿見町
対策状況	対策済	対策年度	H27年度		
通学の状況・危険の内容	側溝に蓋が無いため危険である。				
対策案	構造上蓋がかからないため、ポストコーンの設置により注意喚起する。				
実施内容	構造上蓋がかからないため、ポストコーンを設置した。				
備考					

【対策箇所図】



【対策前】



【対策後】



阿見町 交通安全プログラム対策箇所シート

整理番号	2714	路線名	町道第0107号線	対策箇所 (住所等)	南島津 (学校へ向かう通学路のトンネル内)
掲載年度	平成27年度	学校名	舟島小	事業主体	茨城県
対策状況	対策済	対策年度	H27年度		
通学の状況・危険の内容	県道と町道が立体交差する箇所のトンネル内において、天井から落下物があり危険である。				
対策案	目地材の落下防止対策を実施する。				
実施内容	目地材の落下防止対策を実施した。				
備考					

【対策箇所図】



【対策前】



【対策後】



阿見町 交通安全プログラム対策箇所シート

整理番号	2716	路線名	町道第4081号線	対策箇所 (住所等)	曙 (レイクサイドタウンから 室崎神社付近)
掲載年度	平成27年度	学校名	阿見第一小	事業主体	阿見町
対策状況	対策済	対策年度	H27年度		
通学の状況・危険の内容	道幅が狭くカーブで見通しが悪いため危険である。				
対策案	注意喚起のための路面標示等を設置する。				
実施内容	注意喚起のための路面表示等を設置した。				
備考					

【対策箇所図】



【対策前】



【対策後】



阿見町 交通安全プログラム対策箇所シート

整理番号	2717	路線名	町道第2029号線 町道第2075号線他	対策箇所 (住所等)	霞台～立ノ越 (阿見1774番地付近～立 の越公会堂付近)
掲載年度	平成27年度	学校名	阿見第一小	事業主体	阿見町
対策状況	対策済	対策年度	H27年度		
通学の状 況・危険 の内容	坂道で自動車や自転車がスピードを上げて通行している。また、路地が多く見通しも悪いため危険である。				
対策案	注意喚起のための路面標示等を設置する。				
実施内容	注意喚起の路面表示を設置した。				
備考					

【対策箇所図】



【対策前】



【対策後】



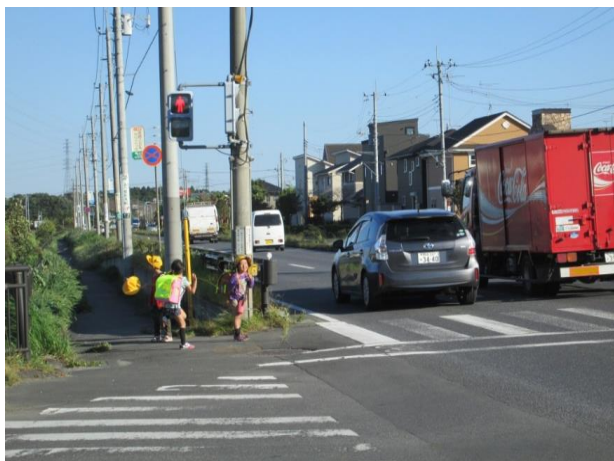
阿見町 交通安全プログラム対策箇所シート

整理番号	2718	路線名	国道125号線BP	対策箇所 (住所等)	岡崎 (東京医大病院東交差点)
掲載年度	平成27年度	学校名	阿見第一小	事業主体	茨城県
対策状況	対策済	対策年度	H27年度		
通学の状況・危険の内容	歩道の信号待ちスペースに境界ブロックや衝突防止柵がなく危険である。				
対策案	信号待ちスペースにポストコーンを設置する。				
実施内容	信号待ちスペースにポストコーンを設置した。				
備考					

【対策箇所図】



【対策前】



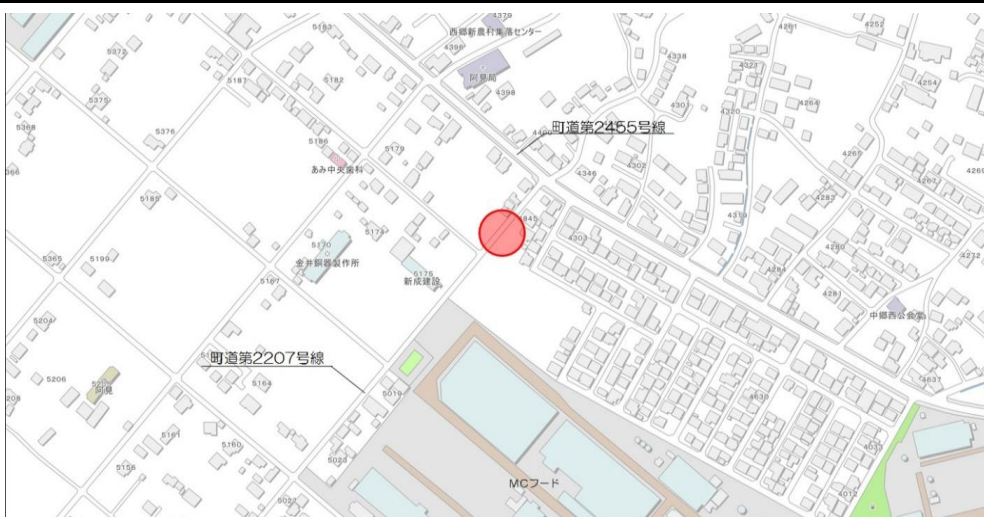
【対策後】



阿見町 交通安全プログラム対策箇所シート

整理番号	2720	路線名	町道第2455号線 町道第2207号線	対策箇所 (住所等)	西郷 (西郷バス停交差点付近)
掲載年度	平成27年度	学校名	阿見第二小	事業主体	阿見町
対策状況	対策済	対策年度	H27年度		
通学の状況・危険の内容	側溝の蓋が破損しており危険である。				
対策案	破損している蓋を交換する。				
実施内容	破損している蓋を交換した。				
備考					

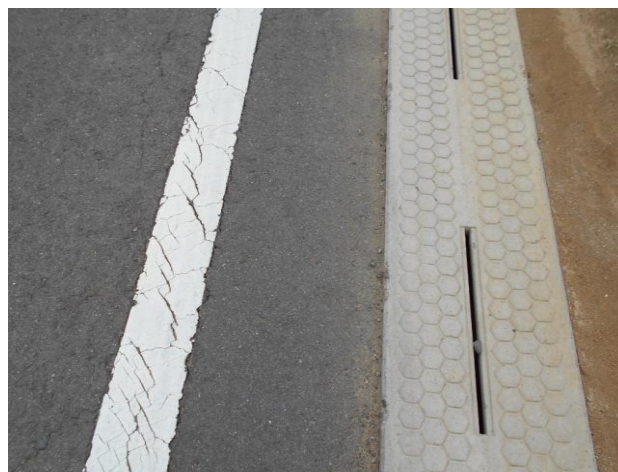
【対策箇所図】



【対策前】



【対策後】



阿見町 交通安全プログラム対策箇所シート

整理番号	2721	路線名	県道竜ヶ崎阿見線 町道第0102号線	対策箇所 (住所等)	鈴木 (中央一丁目南交差点)
掲載年度	平成27年度	学校名	阿見中	事業主体	茨城県
対策状況	対策済	対策年度	H34年度		
通学の状況・危険の内容	交差点部の歩行空間が狭小で、歩行者や自転車が危険である。				
対策案	カラー路側帯及びポストコーンの設置等により安全性を確保する。				
実施内容	カラー路側帯及びポストコーンの設置等により安全性を確保した。				
備考					

【対策箇所図】



【対策前】



【対策後】

