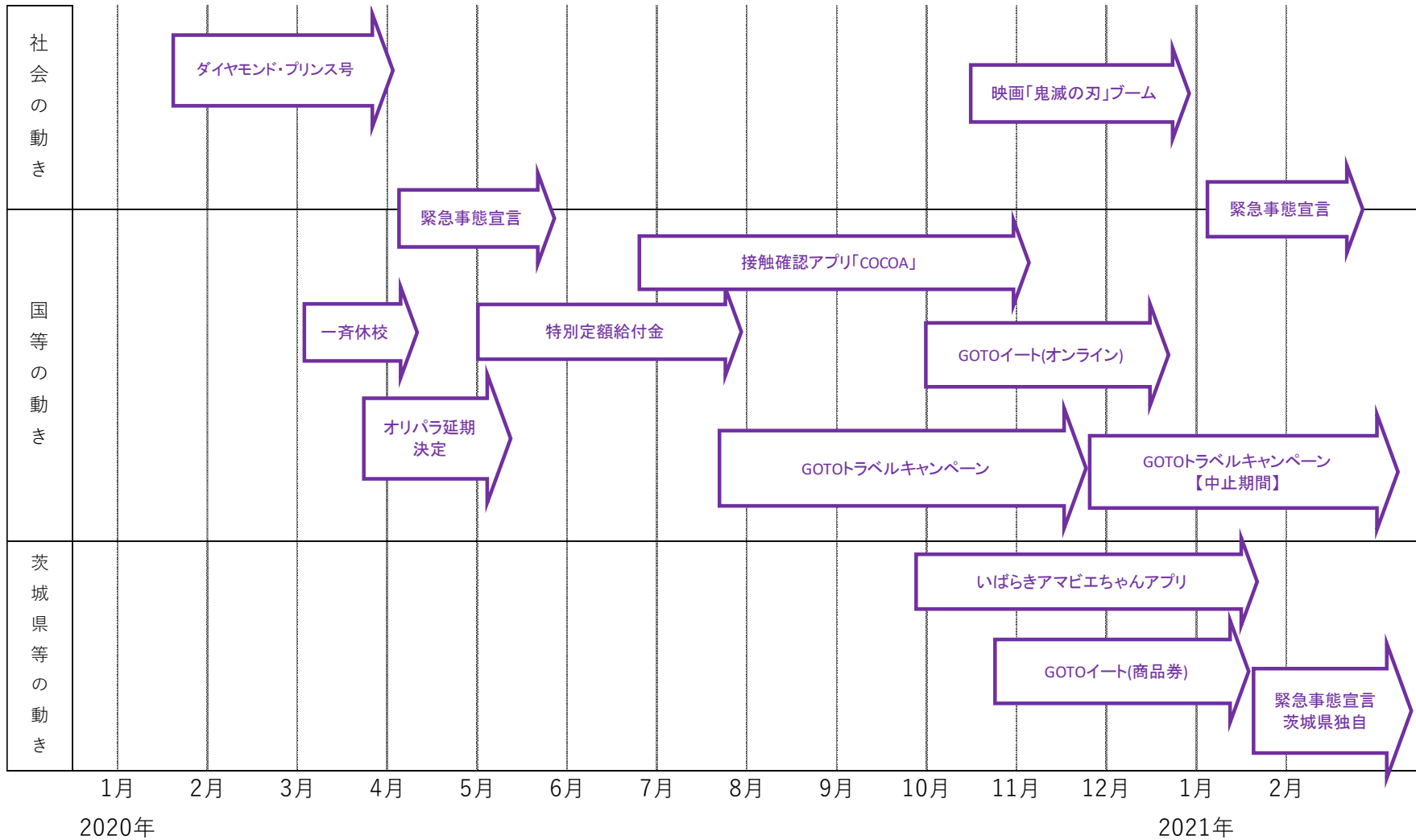


1 2020年の地域社会に影響を与えた主な出来事



2 地域社会の影響（人の流れ）

茨城県の滞在人口の動向 - 推定居住地ごとの2019年同週比の推移
2019年12月30日～2021年1月17日

代表観測地点

茨城県全体

時間帯

すべての時間帯

○ポイント
感染拡大以降は市町村外への移動はほぼ減少
特に緊急事態宣言下での県外移動は大幅な減少
市町村内移動は増大

滞在人口の推定居住地:

■ 市区町村内 ■ 都道府県内 ■ 都道府県外



2 地域社会の影響（消費-小売業）

茨城県の決済データから見る消費動向 - 業種別の前年同期比の推移

2020年1月1日～11月30日

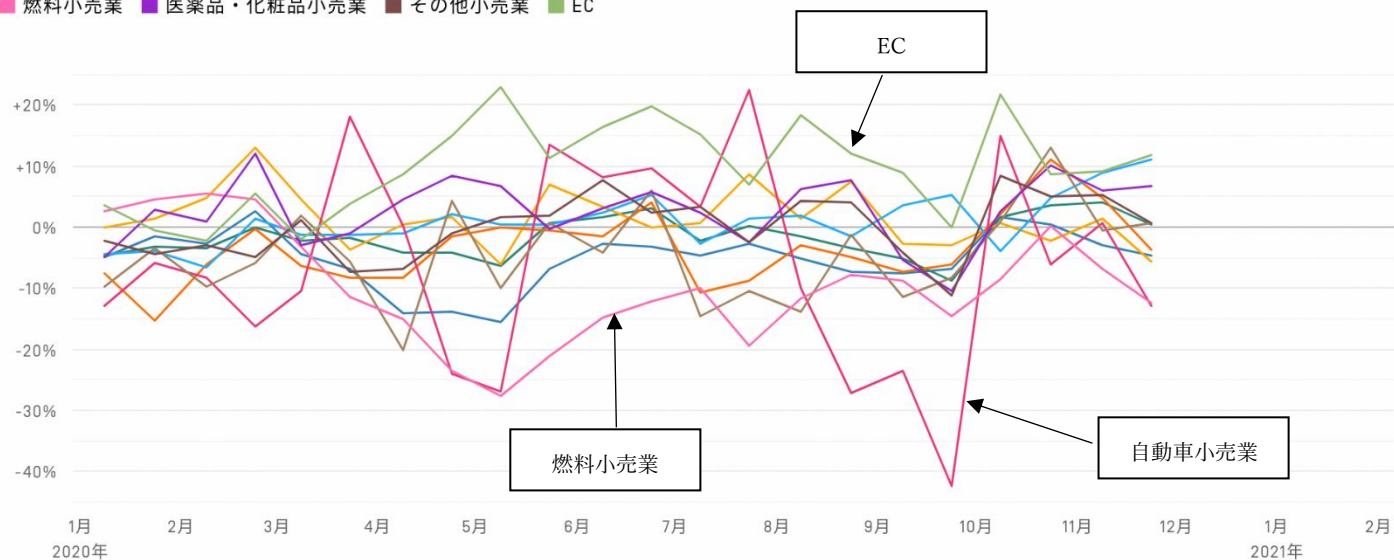
業種

小売業

○ポイント
 小売業全体は前年同期と比較して同水準
 燃料小売業は緊急事態宣言下を中心に減少
 EC（エレクトロニックコマース＝電子商取引）は増大

支出先の種別:

- すべての業種 ■ すべての小売業 ■ 各種商品小売業 ■ 織物・衣服・身の回り品小売業 ■ 飲食料品小売業 ■ 自動車小売業 ■ 機械器具小売業
- 燃料小売業 ■ 医薬品・化粧品小売業 ■ その他小売業 ■ EC



2 地域社会の影響（消費-サービス業）

茨城県の決済データから見る消費動向 - 業種別の前年同期比の推移

2020年1月1日～11月30日

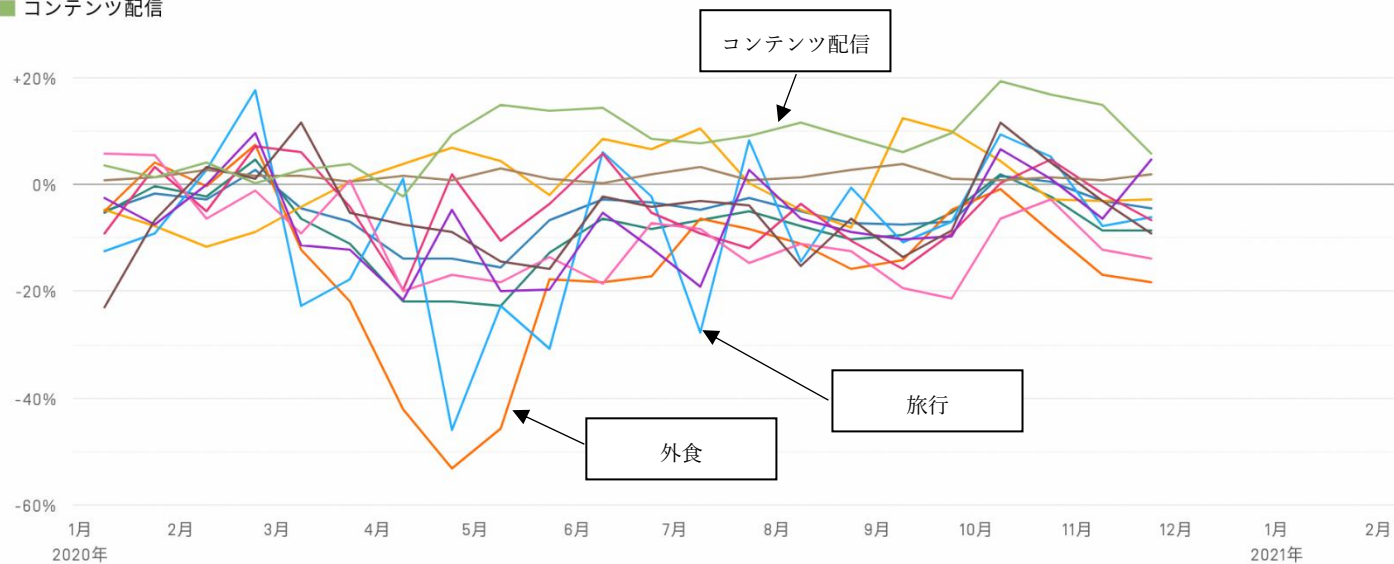
業種

サービス業

○ポイント
 サービス業全体は緊急事態宣言期間を中心に減少傾向
 外食・旅行は大きく減少
 光熱費・コンテンツ配信が増大傾向

支出先の種別:

- すべての業種
- すべてのサービス業
- 電気・ガス・熱供給・水道業
- 外食
- 旅行
- 医療
- 通信
- 交通
- 娯楽
- 宿泊
- コンテンツ配信



2 地域社会の影響（飲食）

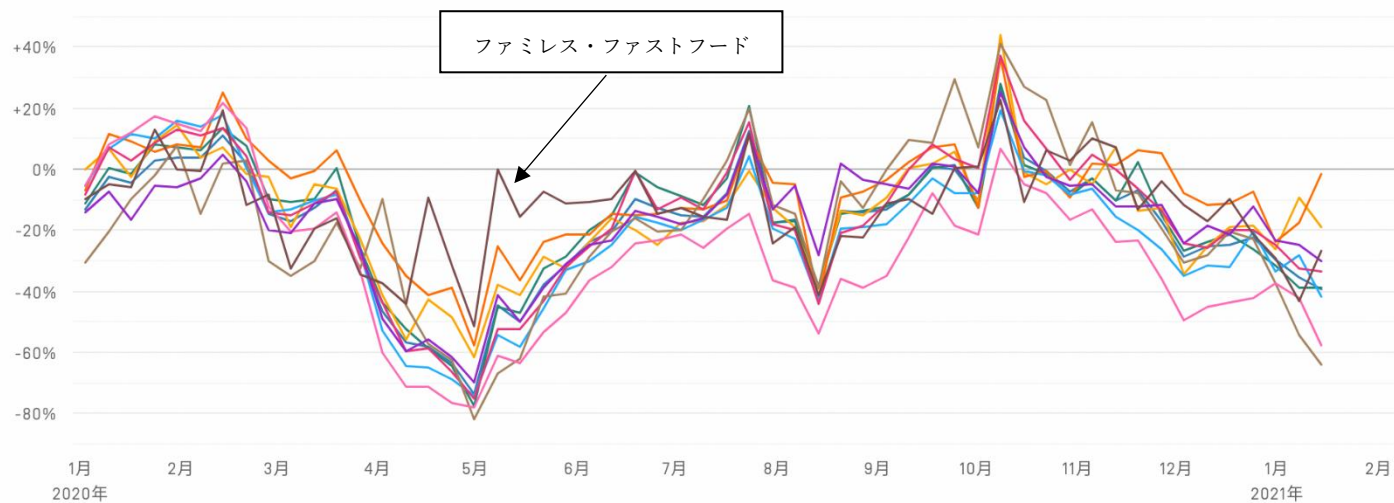
茨城県の飲食店情報の閲覧数 - ジャンルごとの2019年同週比の推移
2019年12月30日～2021年1月17日

エリア

茨城県全体

飲食店のジャンル:

- すべてのジャンル
- 和食
- アジア・エスニック
- 中華
- 洋食・西洋料理
- 肉料理
- 鍋料理
- 居酒屋・バー
- カフェ・スイーツ
- ファミレス・ファストフード



○ポイント
緊急事態宣言期間を中心に減少傾向
GOTO イートが始まった10月以降に大きく増大
ファミレス・ファストフードは緊急事態宣言後の早い時期に回復傾向

2 地域社会の影響（イベント）

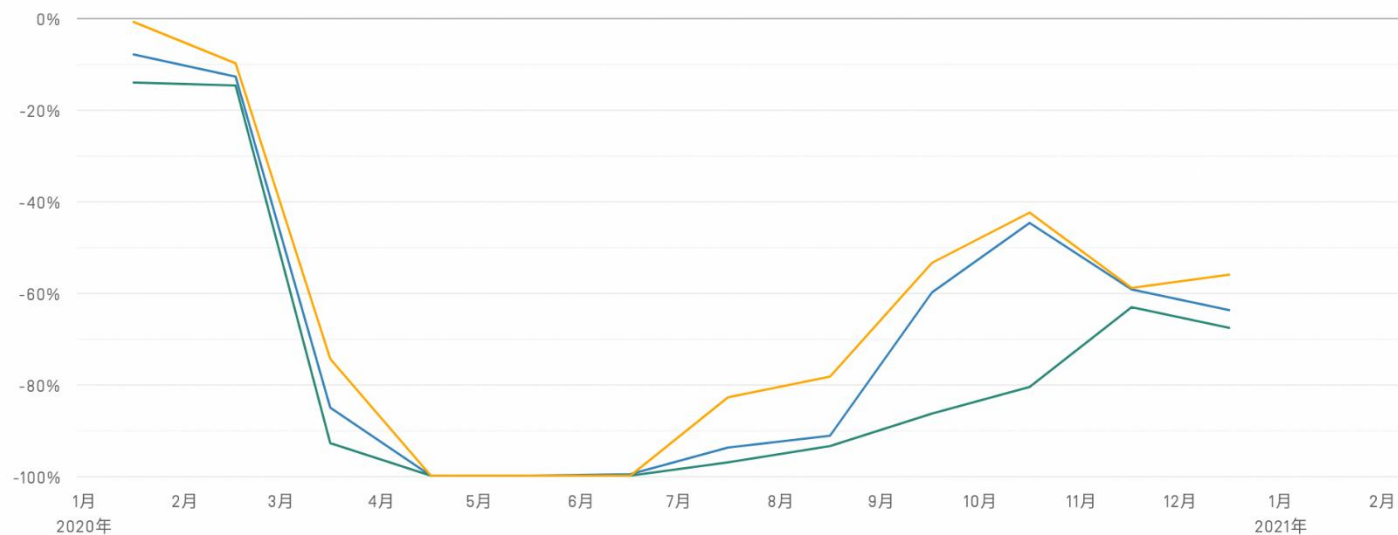
茨城県のイベントチケット販売数 - イベントごとの2019年同月比の推移
2020年1月1日～12月31日

比較の種別

ジャンル比較

イベントのジャンル:

■ すべてのジャンル ■ 音楽（ポップスやクラシックなど） ■ ステージ（演劇・伝統芸能・お笑いなど）



○ポイント
感染拡大をきっかけに大きく減少
若干の回復傾向だが、未だに昨年比で半減

2 地域社会の影響（興味・関心-消費）

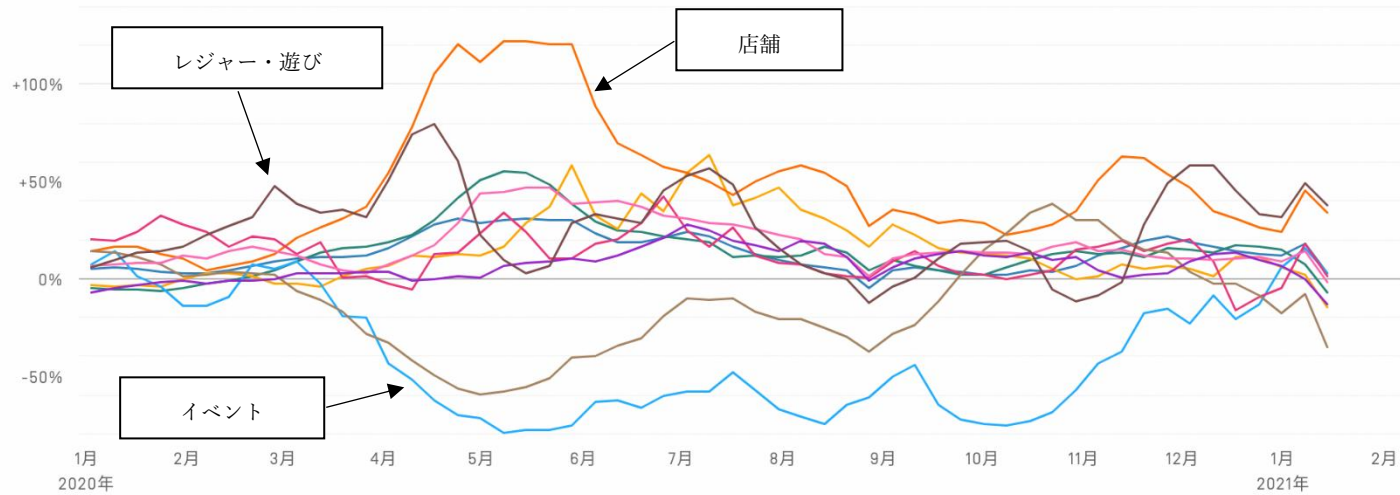
茨城県のキーワードの検索人数 - 検索カテゴリごとの2019年同期比の推移
 2019年12月30日～2021年1月17日

検索カテゴリ

消費

検索カテゴリ:

- すべての消費カテゴリ
- ネットショッピング
- ファッション
- 店舗
- イベント
- ギャンブル
- 旅行・観光
- 美容
- 自動車・二輪車
- レジャー・遊び



○ポイント
 検索人数全体の数は増大
 店舗・レジャー・ネットショッピングが増大
 旅行観光・イベントは大幅な減少

2 地域社会の影響（興味・関心-生活）

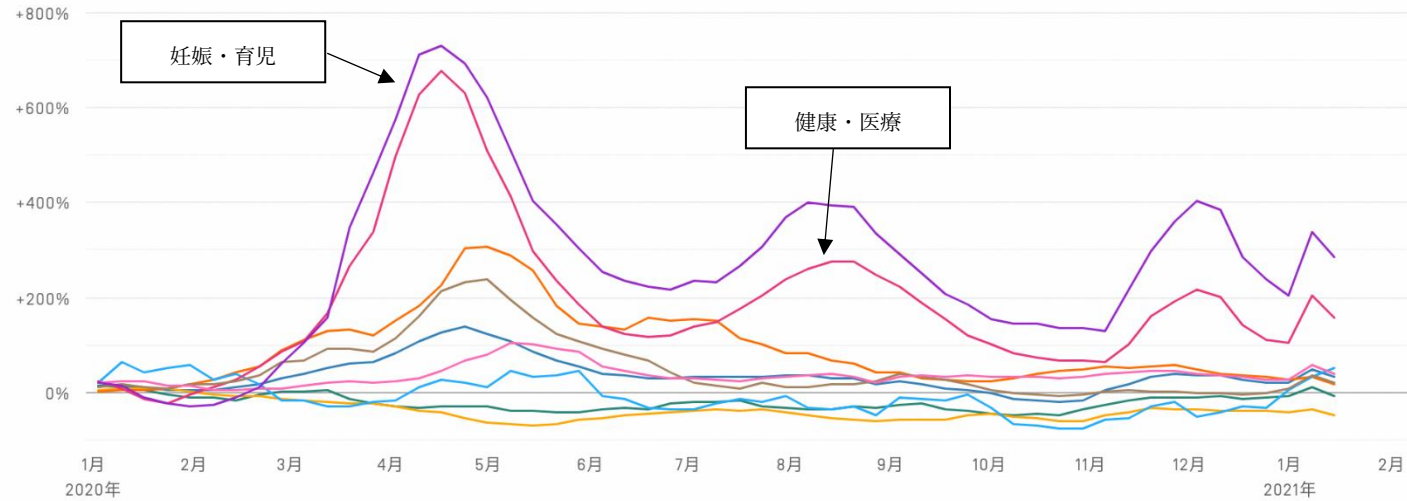
茨城県のキーワードの検索人数 - 検索カテゴリごとの2019年同期比の推移
2019年12月30日～2021年1月17日

検索カテゴリ

生活

検索カテゴリ:

- すべての生活カテゴリ
- スポーツ
- 交通・路線
- 製品・商品
- 天気・自然災害
- 健康・医療
- 質問・困りごと
- グルメ・レシピ・料理
- 妊娠・育児



○ポイント
検索人数全体の数が大幅に増加
妊娠育児・健康医療の検索数が大幅に増大
スポーツ・交通路線の検索数が減少

2 地域社会の影響（興味・関心一般）

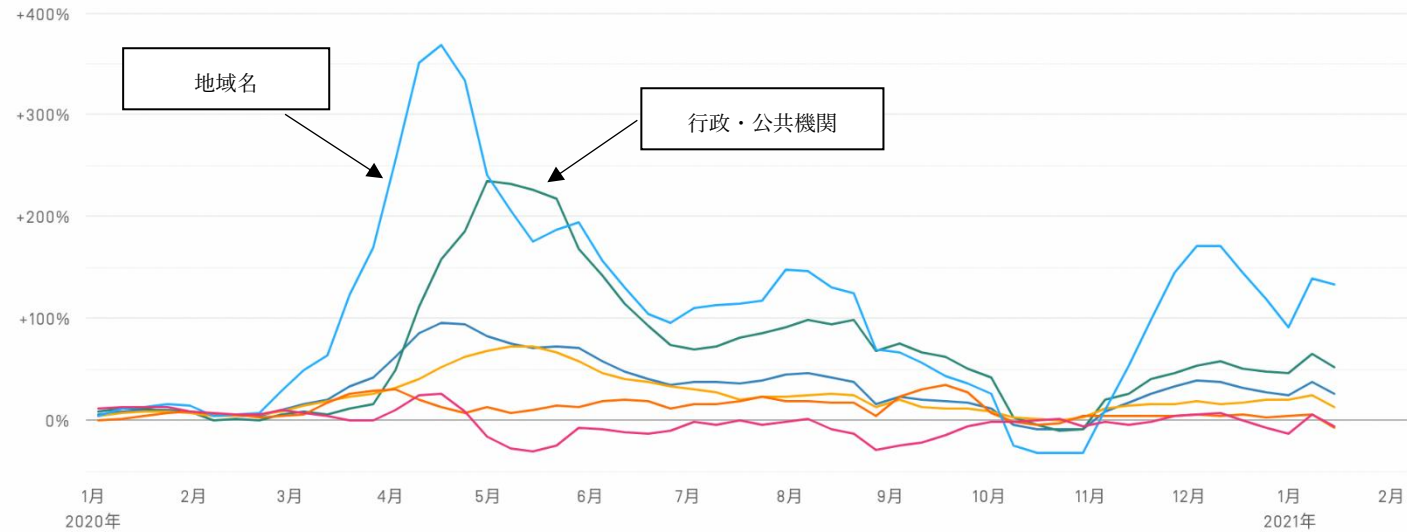
茨城県のキーワードの検索人数 - 検索カテゴリごとの2019年同期比の推移
2019年12月30日～2021年1月17日

検索カテゴリ

一般

検索カテゴリ:

■ すべての一般カテゴリ ■ 行政・公共機関 ■ 企業・組織 ■ 金融・投資 ■ 地域名 ■ 建物・施設



○ポイント
感染拡大に伴い地域名の検索が大幅に増大
非常事態宣言下で行政・公共機関の検索が大幅に増大

2 地域社会の影響（雇用-専門職）

茨城県の求人情報数 - 職種ごとの2019年同週比の推移

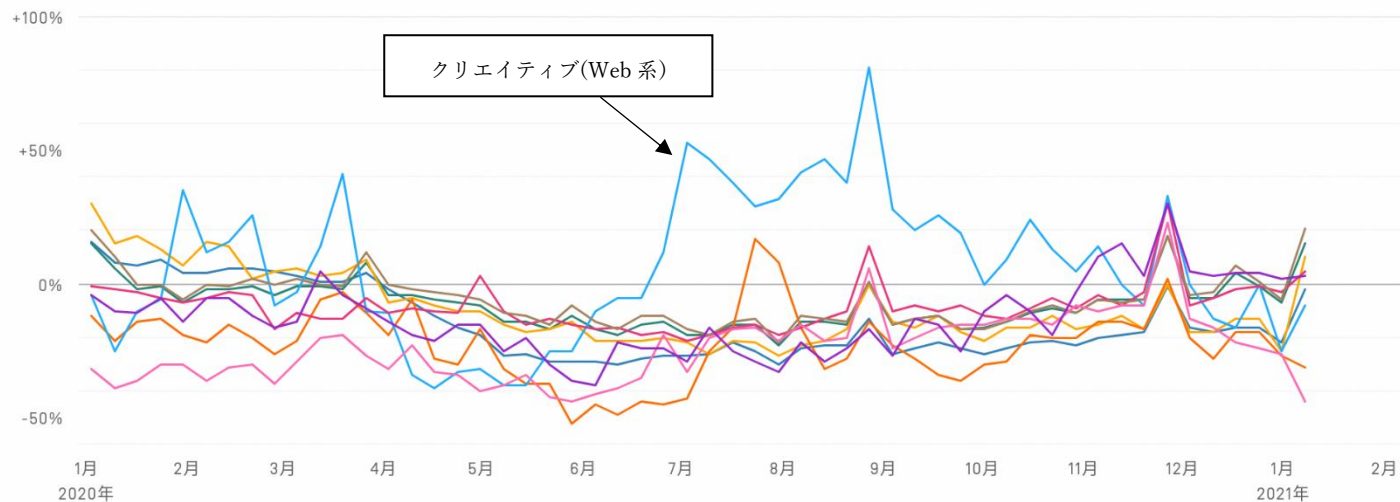
2019年12月30日～2021年1月10日

職種の分類

専門職

職種の分類:

- すべての職種 ■ すべての専門職 ■ IT系専門職 ■ クリエイティブ（Web除く） ■ クリエイティブ（Web系） ■ エンジニア（IT除く）
- 医療/医薬/福祉 ■ 専門職 ■ 教育/語学/スポーツ



○ポイント
 全体では6月に-30%となり、ほぼ横ばい
 クリエイティブ(Web系)のみ大きく増大