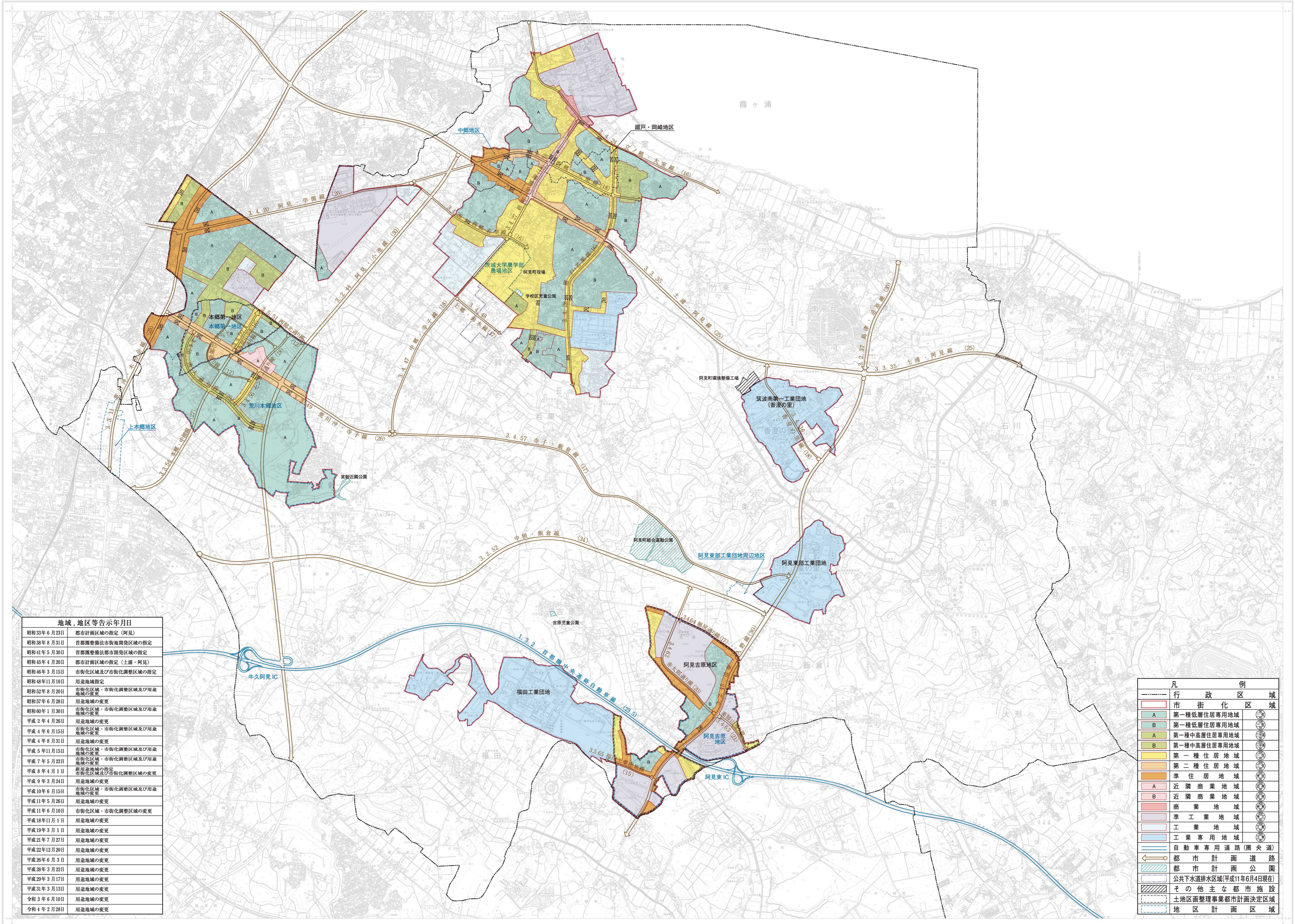
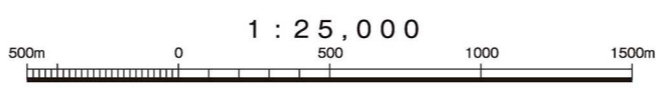


阿見町都市計画図



地域、地区等告示年月日	
昭和33年6月23日	都市計画区域の指定(阿見)
昭和38年8月31日	首都圏整備法市街地開発区域の指定
昭和41年5月30日	首都圏整備法都市開発区域の指定
昭和45年4月20日	都市計画区域の指定(土浦・阿見)
昭和46年3月15日	市街化区域及び市街化調整区域の指定
昭和48年11月10日	用途地域指定
昭和52年8月20日	市街化区域・市街化調整区域及び用途地域の変更
昭和57年6月28日	用途地域の変更
昭和60年1月30日	市街化区域・市街化調整区域及び用途地域の変更
平成2年4月26日	用途地域の変更
平成4年6月15日	市街化区域・市街化調整区域及び用途地域の変更
平成4年8月31日	用途地域の変更
平成5年11月15日	市街化区域・市街化調整区域及び用途地域の変更
平成7年5月22日	市街化区域・市街化調整区域及び用途地域の変更
平成8年4月1日	市街化区域の指定 市街化区域及び市街化調整区域の変更
平成9年3月24日	用途地域の変更
平成10年6月15日	市街化区域・市街化調整区域及び用途地域の変更
平成11年5月26日	用途地域の変更
平成11年6月10日	市街化区域・市街化調整区域の変更
平成18年11月1日	用途地域の変更
平成19年3月1日	用途地域の変更
平成21年7月27日	用途地域の変更
平成22年12月20日	用途地域の変更
平成26年6月3日	用途地域の変更
平成28年3月22日	用途地域の変更
平成29年3月17日	用途地域の変更
平成31年3月13日	用途地域の変更
令和3年6月10日	用途地域の変更
令和4年2月28日	用途地域の変更

凡例	
---	行政区域
---	市街化区域
■ A	第一種低層住居専用地域
■ B	第一種低層住居専用地域
■ A	第一種中高層住居専用地域
■ B	第一種中高層住居専用地域
■	第一種住居地域
■	第二種住居地域
■	準住居地域
■ A	近隣商業地域
■ B	近隣商業地域
■	商業地域
■	準工業地域
■	工業地域
■	工業専用地域
---	自動車専用道路(圏央道)
---	都市計画道路
---	都市計画公園
---	公共下水道排水区域(平成11年6月4日現在)
---	その他主な都市施設
---	土地区画整理事業都市計画決定区域
---	地区計画区域



令和五年六月印刷 茨城県稲敷郡阿見町役場