

凡例

土砂災害危険箇所

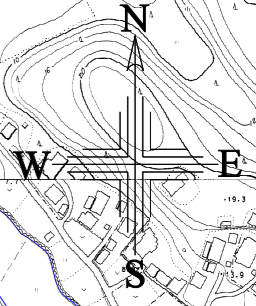
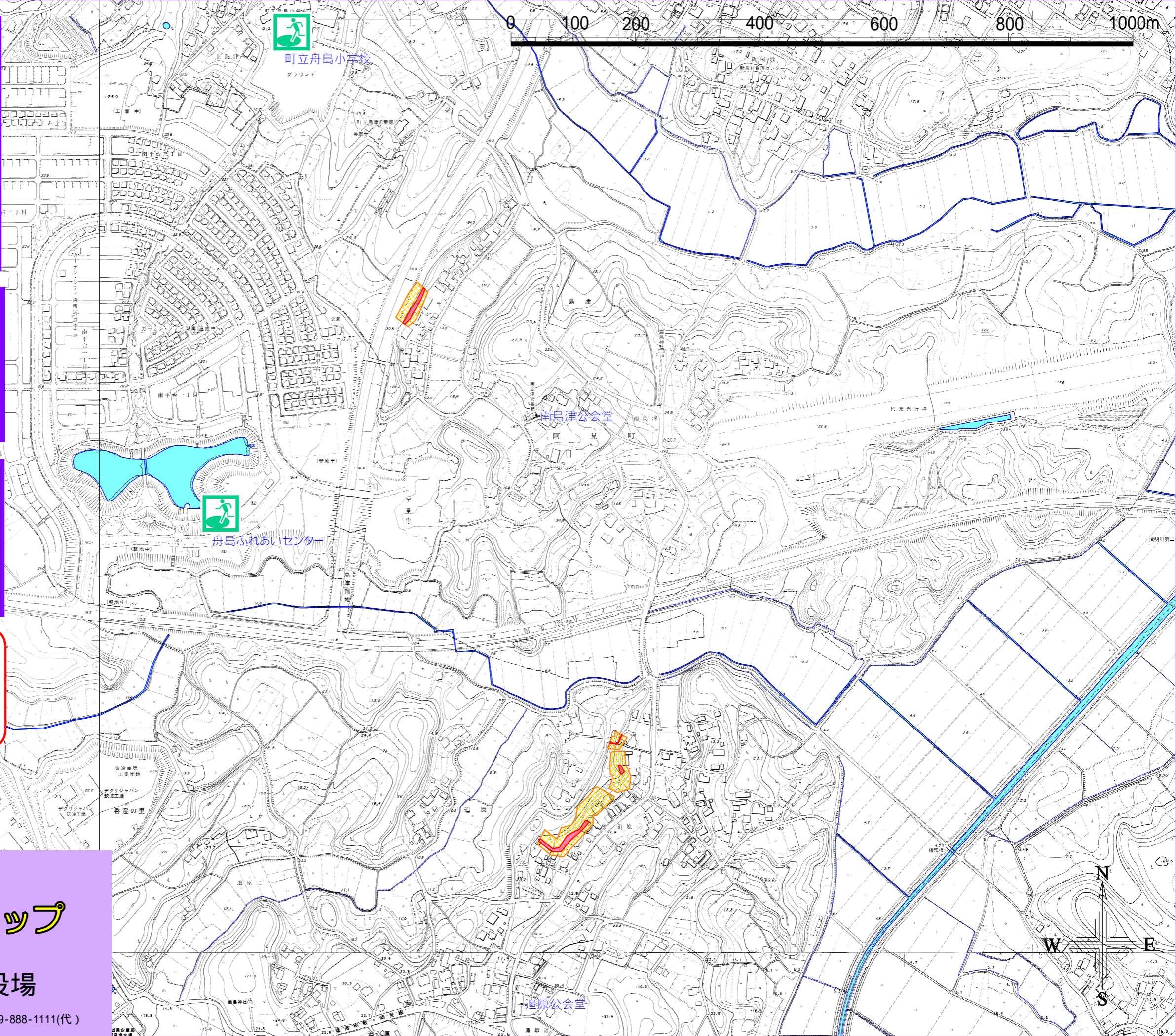
土砂災害特別警戒区域

土砂災害警戒区域

一時避難場所

この土砂災害ハザードマップには、地域の中で、大雨や地震の時などに急な斜面が崩れて土砂災害が発生した場合に被害を受けるおそれのある範囲（土砂災害警戒区域及び土砂災害特別警戒区域）を示してあります。茨城県の調査による傾斜30度以上かつ高さ5m以上の急傾斜地とその影響範囲が土砂災害警戒区域として指定されています。また、避難のための施設も示しましたので、ウラ面を参考に安全な避難方法の検討にご利用ください。

ここに示した土砂災害警戒区域以外でも土砂災害が発生して被害を受ける場合があります。みなさまが住んでいる近くや普段の通り道のそばに急な土地がある方は、地域の状況やいざという時の避難場所・避難経路等を十分に確認しておいてください。



阿見町
土砂災害ハザードマップ
 南島津・追原
 平成24年3月 阿見町役場

詳細についての問い合わせ先 阿見町役場総務部交通防災課 電話029-888-1111(代)

この地図の背景には阿見町都市計画図(縮尺1/2500、平成5年8月～平成19年12月修正)を使用しています。